



# **Escola Tècnica Superior d'Enginyeria Química (ETSEQ)**

## **INFORME DE REVISIÓ DEL SISTEMA INTERN DE GARANTIA DE LA QUALITAT (SIGQ)**

CURS 2022-23

Responsable del SIGQ

Tarragona, 12 d'abril de 2024



## Índex

Índex.....	2
1. INTRODUCCIÓ.....	4
2. LA GARANTIA DE LA QUALITAT A L'ETSEQ.....	4
2.1. Calendari d'accions vinculades al SIGQ.....	7
2.2. Taula 2.2. Calendari d'accions vinculades al SIGQ de l'ETSEQ.....	7
2.3. Informació pública de Qualitat en la web de l'ETSEQ.....	8
2.4. Principals eines de gestió del SIGC.....	8
2.4.1. Quadre d'objectius i subobjectius.....	8
2.4.2. Pla d'accions de millora de l'ETSEQ.....	10
2.4.3. Quadre de comandament.....	11
3. REVISIÓ DELS PROCESSOS DEL SIGQ I DEL MANUAL DE QUALITAT DE L'ETSEQ 2022-23.....	12
3.1. Canvis en el mapa de processos del SIGQ.....	12
3.2. Procés de revisió de les Fitxes de processos del SIGQ.....	12
3.3. Anàlisi sobre l'acompliment dels indicadors dels processos del SIGQ.....	51
PR-ETSEQ-001 Elaboració i revisió de la política i els objectius de qualitat.....	15
PR-ETSEQ-002 Planificació de titulacions.....	17
PR-ETSEQ-003 Seguiment i millora de titulacions.....	19
PR-ETSEQ-004 Modificació de titulacions.....	21
PR-ETSEQ-005 Suspensió de titulacions.....	23
PR-ETSEQ-006 Acreditació de titulacions.....	25
PR-ETSEQ-007 Publicació d'informació sobre titulacions.....	27
PR-ETSEQ-008 Definició, revisió i millora del SIGQ.....	29
PR-ETSEQ-009 Desenvolupament de l'ensenyament.....	31
PR-ETSEQ-010 Gestió de les pràctiques externes.....	33
PR-ETSEQ-013 Orientació a l'estudiant.....	36
PR-ETSEQ-014 Definició del perfil d'ingrés, captació, preinscripció, accés, admissió, matrícula i acollida de l'alumnat de màster universitari.....	38
PR-ETSEQ-015 Consultes, queixes, reclamacions, suggeriments i felicitacions.....	40
PR-ETSEQ-016 Control documental i registres.....	42
PR-ETSEQ-017 Gestió dels recursos materials i serveis (centre).....	44
PR-ETSEQ-019 Gestió del TFG/TFM.....	46
PR-ETSEQ-020 Definició del perfil d'ingrés, captació, matriculació i acollida dels estudiants de grau .....	48
PR-ETSEQ-021 Gestió dels Recursos Docents.....	50



3.4.	Revisió del Manual de Qualitat .....	54
4.	SEGUIMENT I PLANIFICACIÓ DELS OBJECTIUS DE QUALITAT .....	54
4.1.	Seguiment de l'acompliment de les accions de millora vinculades als objectius de qualitat 2022-23 .....	54
4.2.	Revisió de la Política i dels Objectius i subobjectius de qualitat .....	56
4.3.	Planificació de les accions de millora vinculades als objectius qualitat 2023-24.....	57



## 1. INTRODUCCIÓ

L'*Informe de revisió del SIGQ*, té com a objectiu identificar, de forma sistemàtica i planificada, les desviacions possibles de cadascun dels processos respecte al seu disseny i objectius inicials. També determina l'adequació i la interrelació de processos, la necessitat d'eliminar-ne, modificar-ne o de crear-ne de nous, l'eficiència i l'acompliment dels mateixos processos per aconseguir els seus objectius i la possible revisió de la Política i dels objectius de qualitat de l'Escola.

Aquest és el segon Informe de revisió del SIGQ que es realitza a l'ETSEQ com un document independent a l'apartat que quedava incorporat dins de l'Estàndard 3 dels Informes de seguiment de centre.

El o la Responsable del SIGQ és l'encarregat d'elaborar l'*Informe de revisió del SIGQ*, que es revisat per la Comissió de Qualitat de l'ETSEQ, per finalment ser aprovat a la Junta de l'ETSEQ.

## 2. LA GARANTIA DE LA QUALITAT A L'ETSEQ

D'acord amb el compromís de transparència que s'exigeix a les institucions universitàries en el marc de l'espai europeu d'educació superior, les universitats han de disposar d'una política de qualitat i d'un sistema intern de garantia de la qualitat (SIGQ) formalment establerts i públicament disponibles.

La URV ha definit la seva política i estratègia en l'àmbit de la qualitat docent, així com les responsabilitats en l'assegurament de la qualitat dels ensenyaments. Per això fa públic el seu compromís amb la qualitat mitjançant la [política de qualitat de la URV](#).

De la mateixa manera, l'ETSEQ ha definit la [política de qualitat de l'Escola](#), que serveix de guia estratègica per a totes les accions que es desenvolupen.

Dins d'aquest context, l'ETSEQ ha implementat i desplegat un SIGQ que té per objectiu garantir la qualitat de les titulacions que estan dins del seu abast i la seva millora contínua. L'any 2010, [AQU Catalunya va valorar positivament el disseny del SIGQ de l'Escola en el marc del programa AUDIT](#). L'any 2023, l'Escola va assolir la [certificació de la implantació del SIGQ](#), fet que li ha permès obtenir l'[acreditació institucional](#).



L'estructura documental del SIGQ de l'ETSEQ inclou:

- [Política i els Objectius de Qualitat](#), que serveix de guia estratègica per a totes les accions que es desenvolupen. Es va aprovar inicialment al març de 2010, i s'ha anat ratificant anualment fins que l'any 2020 després d'un canvi en la direcció es va realitzar una revisió general dels objectius.

La Taula 2.1 mostra els objectius de qualitat de l'ETSEQ i el seu alineament amb els objectius de la URV.



Taula 2.1. Alineament Objectius URV-ETSEQ v2 (rg\_1.b)

Alineament Objectius URV-ETSEQ_v2 (rg_1.b)							
Objectius de la Política de Qualitat de l'ETSEQ							
 UNIVERSITAT ROVIRA I VIRGILI Escola Tècnica Superior d'Enginyeria Química			1. Oferir ensenyaments atractius, innovadors, sostenibles, que donin resposta a les necessitats de la societat i l'entorn socioeconòmic, i proporcionin una <b>formació integral de qualitat</b> a la que s'incorporen els coneixements i les tècniques més avançades de les enginyeries que li són pròpies, alhora que garanteixi el desenvolupament de les competències tècniques i socials d'un enginyer o enginyera.	2. Dur a terme les <b>activitats docents, investigadores i de transferència</b> amb els millors estàndards internacionals de qualitat, de manera que tinguin un impacte positiu directe en el desenvolupament social i econòmic de la societat i, mitjançant una difusió i comunicació efectives, reforcin també el <b>prestigi, la visibilitat i la vocació internacional</b> de l'Escola i els seus departaments.	3. Promoure els <b>valors i objectius</b> de l'Escola entre la <b>comunitat ETSEQ</b> : alumnat, el professorat, el personal d'administració i serveis, <i>alumni</i> i entorn socioeconòmic.	4. Atreure <b>alumnat i personal acadèmic</b> (professorat, investigadors i investigadors en formació) amb <b>motivació i talent</b> per aplicar el coneixement i l'enginyeria a la resolució de <b>reptes tecnològics i socials</b> que promoguin un progrés <b>sostenible</b> .	5. Facilitar l' <b>ocupabilitat</b> de les titulades i dels titulats mitjançant una <b>relació estable</b> i continuada amb el <b>sector empresarial i institucional</b> .
	Objectius de la Política de Qualitat de la URV						
• Disposar d'una oferta acadèmica de qualitat, adaptable i innovadora, que cobreixi tots els cicles d'ensenyament superior, així com d'una formació contínua que garanteixi als estudiants la formació al llarg de la vida.	x						
• Obtenir l'acreditació de les titulacions i dels centres docents per al reconeixement nacional i internacional de la qualitat de la docència de la URV.	x						
• Maximitzar la satisfacció de la comunitat universitària, dels ocupadors i dels col·laboradors externs de la Universitat.		x				x	
• Desplegar mecanismes per fomentar l'ocupabilitat dels estudiants, enfortint vincles amb els diferents agents del territori.						x	
• Obtenir el reconeixement nacional i internacional de la qualitat de la docència i la recerca de la URV.	x	x					
• Afavorir la innovació en la docència i la recerca mitjançant una relació transversal i interdisciplinària.	x	x				x	
• Incorporar el coneixement que es genera en l'àmbit de la recerca en els programes formatius per dotar de qualitat la docència i fer-la més atractiva i actual.	x	x				x	
• Atreure i retenir talent generant les condicions òptimes en tots els àmbits d'actuació de la Universitat.					x	x	
• Desenvolupar projectes i accions per transferir el coneixement generat, facilitant la innovació de les empreses i el progrés de la societat.	x	x				x	
• Establir principis ètics i bones pràctiques en el desenvolupament de l'activitat universitària.	x				x		
• Dotar d'eines a tots els col·lectius que formen part de la Universitat per a la internacionalització de la institució.		x			x		
• Incloure de manera efectiva la perspectiva de gènere en tots els entorns de la docència, la recerca i la gestió universitària.	x	x			x	x	
• Empoderar el personal de la Universitat per fer aflorar tot el seu potencial, posant en valor la seva participació i afavorint la promoció professional i la formació.					x		
• Resoldre els conflictes a través del diàleg i l'escolta activa.					x		
• Contribuir als Objectius de Desenvolupament Sostenible 2030.	x				x		
• Optimitzar i modernitzar els processos de gestió.	x				x		
• Gestionar de manera eficaç i eficient els recursos humans, materials i econòmics, per aconseguir els objectius amb al mínim cost possible.	x				x		



- **Manual de Qualitat** La darrera versió es la 11.0 aprovada en Junta de centre el 21/03/2023.
- **Mapa de processos** que descriuen de forma detallada el procediment a seguir per a dur a terme les diferents activitats de l'Escola i els indicadors que cal mesurar per assegurar el seu funcionament correcte.

Els processos del SIGQ, com es pot veure al mapa de processos, estan dividits en tres grans blocs:

- **Estratègics:** elaboració i revisió de la política del centre i els seus objectius de qualitat, garantia de la qualitat dels programes formatius, definició de polítiques de personal, i manegament (definició, revisió i millora) del propi SIGQ.
- **Clau:** accés, admissió i matrícula dels estudiants, desenvolupament dels ensenyaments, gestió de la mobilitat dels estudiants, gestió de les pràctiques externes, orientació a l'estudiant, i gestió del Treball de Fi de Grau o de Fi de Màster.
- **Suport:** gestió dels recursos materials i serveis, gestió dels recursos docents, gestió de la qualitat i manegament de consultes.

La majoria dels processos clau i estratègics estan gestionats pel propi centre, i tenen el seu procés associat al SIGQ de l'Escola. En canvi, la majoria dels processos de suport són transversals a tota la Universitat, i estan definits al SIGQ de la unitat encarregada de gestionar-los. Com es pot veure, l'Escola focalitza els seus esforços en garantir la qualitat de tots els seus programes formatius.

Els detalls de cada procés es descriuen en una fitxa, que segons estableix el PR-ETSEQ-016 inclou els següents apartats: relació de modificacions; nom i codi del procés; tipus de procés; jerarquia del procés; objectiu del procés; descripció del procés; característiques del procés; compromisos de qualitat (si n'hi ha); indicadors (si n'hi ha); calendari del procés (si aplica); registres del procés (si n'hi ha); documentació de suport (si n'hi ha); normativa relacionada (si aplica); Sistemes d'informació (si n'hi ha); codi del procés, data i número de revisió a la capçalera; responsables de l'elaboració, revisió i aprovació al peu de pàgina.

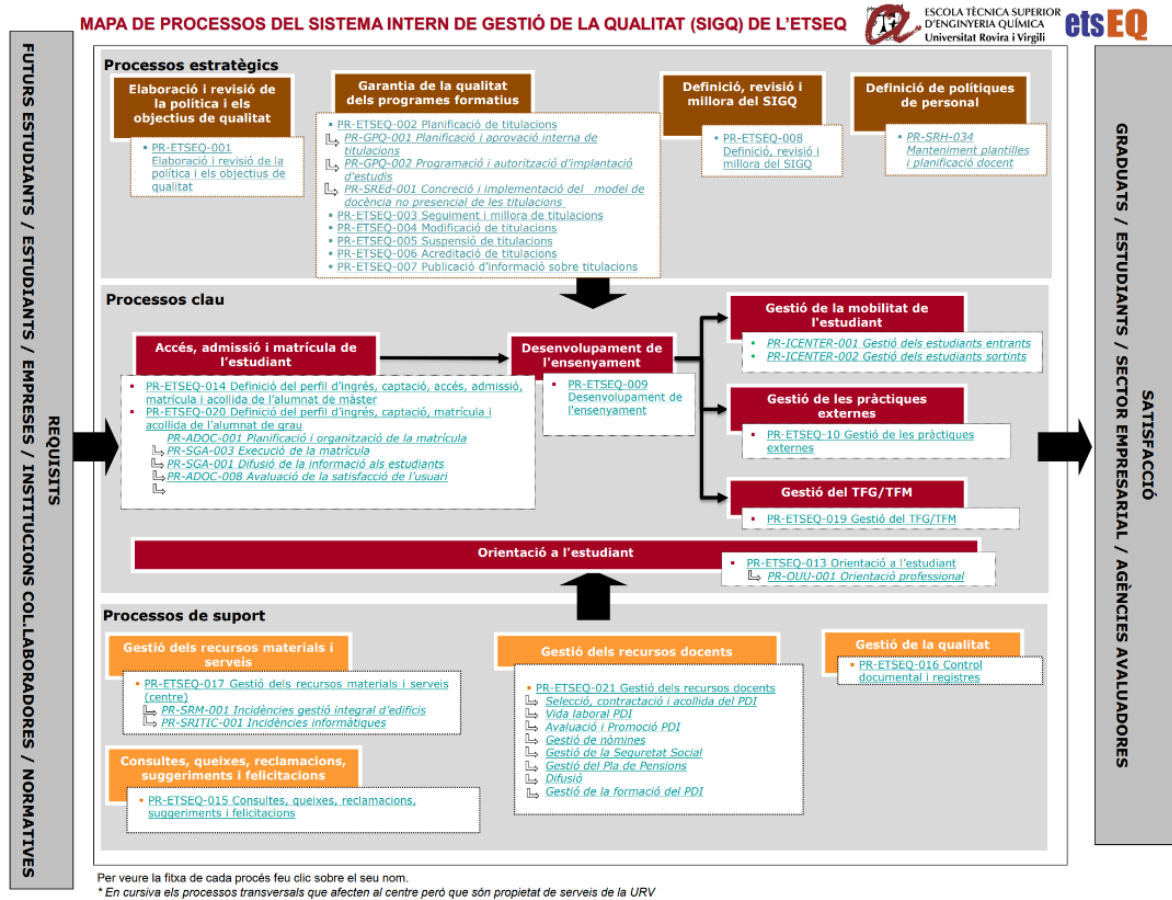


Figura 2.1. Mapa de processos del SIGQ de l'ETSEQ – abril 2024

## 2.1. Calendari d'accions vinculades al SIGQ

En la següent taula 2.2. es presenta la programació anual d'accions vinculades amb el SIGQ.

### 2.2. Taula 2.2. Calendari d'accions vinculades al SIGQ de l'ETSEQ

QUAN	QUÈ	TASQUES	QUI	PR vinculat
Juliol	Seguiment de l'acompliment de les accions de millora vinculades als objectius de qualitat	- Revisió de la <b>consecució de les accions de millora</b> no vinculades a indicadors numèrics que necessiten tenir el curs tancat TSQD: Extreure dades PAT + Enq PDI (ENQ_D2)	Coordinadors de titulació Director + RSIGQ	PR-003
Novembre	Recollida de dades d'indicadors i Enquesta recent graduats	- <b>Extracció d'informes</b> de la URV en xifres i <b>emplenar el Quadre de comandament (QdC)</b>	TSQD	PR-008
Novembre - Desembre	Revisió dels resultats del Quadre comandament (QdC)	- Revisar els valors obtinguts dels <b>indicadors del QdC</b> i <b>proposar millores</b> en aquells valors que estiguin fora del valor lliandrar - <b>Revisió de la consecució de les accions de millora</b> vinculades a indicadors numèrics que necessiten tenir el curs tancat	Coordinadors de titulació	PR-008 Apartat 5.4
Novembre - Desembre	Revisió de la Política i dels Objectius i subobjectius de qualitat	- Amb les accions de millora tancades i les previstes, es revisa si fa falta algun canvi en els subobjectius o la política de qualitat.	Director	PR-001
Desembre- Gener	1a Reunió de la Comissió de Qualitat (CQ)	<b>Seguiment de l'acompliment de les accions de millora</b> vinculades als objectius de qualitat 2022-23. <b>Planificació de les accions de millora</b> vinculades als objectius qualitat 2023-24. <b>Revisió o ratificació de la Política i dels Objectius i subobjectius de qualitat</b>	Membres de la CQ	PR-001
Gener- Març	Revisió de les Fitxes i els resultats dels Indicadors dels processos del SIGQ	- <b>Revisió dels resultats del Quadre de comandament 2022-23.</b> - Revisar la <b>Fitxa de procés en word</b> . Principal atenció a l'apartat Indicadors (del QdC), valorar si cal eliminar, afegir, definició, etc.; i al de Registres (ubicació actes, etc. -fàcil accés-) - Emplenar la <b>Fitxa de revisió del procés</b> que inclou un ítem de satisfacció	Responsables processos	PR-008 Apartat 5.4
Abril	Informe de revisió del SIGQ	- Inclou: Ja passat per JE: Seguiment de l'acompliment de les accions de millora vinculades als objectius de qualitat 2022-23; Planificació de les accions de millora vinculades als objectius qualitat 2023-24 (amb canvis); i Revisió o ratificació de la Política i dels Objectius i subobjectius de qualitat NOU: Revisió de les Fitxes i els resultats dels indicadors dels processos del SIGQ	Director + RSIGQ + TSQD	PR-008 Apartat 5.4
Abril	Revisió del Manual de Qualitat	Revisió de la informació	Director + RSIGQ + TSQD	PR-008 Apartat 5.2
Abril	2a Reunió de la Comissió de Qualitat (CQ)	Aprovació: Informe de revisió del SIGQ (RSIGQ), modificacions de Fitxes de Procés i modificació del Manual de Qualitat; canvis en la Planificació de les accions de millora vinculades als objectius qualitat 2023-24 Seguiment <i>mid-term</i> de l'acompliment de les accions de millora vinculades als objectius de qualitat 2023-24.	Membres de la CQ	PR-001



### 2.3. Informació pública de Qualitat en la web de l'ETSEQ

Tota la informació rellevant del SIGQ està actualitzada de forma permanent a la [web de Qualitat](#) de l'ETSEQ, de forma que està disponible per tots els actors involucrats en tots els processos. Aquesta plana web, com es mostra a la figura 2.2., inclou els següents documents:

- Política i Objectius de Qualitat de l'ETSEQ.
- Subobjectius de qualitat de l'ETSEQ.
- Alineament de la política i els objectius de qualitat de la URV i de l'ETSEQ
- Manual de Qualitat de l'ETSEQ.
- Mapa de processos que conformen el SIGQ de l'ETSEQ, amb links a la descripció detallada de cada procés.
- Referència a l'existència d'una persona Responsable del SIGQ i la Comissió de qualitat.
- Qualitat del centre: enllaç al RUCT de l'ETSEQ, Informes d'avaluació externa d'AQU i Informes d'avaluació interna de l'Escola.
- Qualitat de les titulacions: inclou les Memòries de verificació, l'enllaç a EUC estudis, l'últim segell de qualitat aconseguit, enllaç al RUCT, enllaç als informes elaborats per les agències de qualitat, enllaç als informes d'avaluació interna elaborats per l'Escola, indicadors de seguiment i resultats de satisfacció i laborals.
- Informes de seguiment intern
- Indicadors de seguiment.
- Resultats de satisfacció i laborals.
- Pla d'Acció Tutorial.



Figura 2.2. Plana web principal de Qualitat de l'ETSEQ – abril 2024

### 2.4. Principals eines de gestió del SIGC

#### 2.4.1. Quadre d'objectius i subobjectius


Cada curs, els objectius de qualitat de l'ETSEQ es concreten en uns subobjectius que l'Escola intentarà assolir a través d'accions, tal i com es mostra a la Taula 2.3., que incorpora els corresponents al curs 2022-23.

Els objectius es codifiquen en números i els subobjectius en lletres.





Taula 2.3. Quadre d'objectius i subobjectius de l'ETSEQ curs 2022-23 (rg\_1.e)

 <b>UNIVERSITAT ROVIRA I VIRGILI</b> Escola Tècnica Superior d'Enginyeria Química		Quadre d'Objectius i Subobjectius ETSEQ curs 2022-23 (rg_1.e)					
		Objectius de la Política de Qualitat de l'ETSEQ					
		1. Promoure una oferta d'ensenyaments atractiva, innovadora, sostenible, alineada amb les necessitats de la societat i l'entorn socioeconòmic, que ofereixi una formació integral de qualitat a la que s'incorporen els coneixements i les tècniques més avançades de les enginyeries que li són pròpies, alhora que garanteixi el desenvolupament de les competències tècniques i socials d'un enginyer o enginyera.	2. Reforçar el prestigi, la visibilitat i la vocació internacional de l'Escola mitjançant la difusió i comunicació efectiva de l'activitat en docència, recerca i transferència tecnològica que es realitza a l'ETSEQ.	3. Promoure els valors i objectius de l'Escola entre l'alumnat, el professorat i el personal d'administració i serveis.	4. Atreure l'alumnat amb motivació i talent per aplicar el coneixement i l'enginyeria a la resolució de reptes tecnològics i socials que promoguin un progrés sostenible.	5. Facilitar l'ocupabilitat de les titulades i dels titulats mitjançant una relació estable i continuada amb el sector empresarial i institucional.	
Objectiu/s	Subobjectius						
1, 2	a	Racionalitzar els processos d'acreditació de les titulacions del centre i potenciar la gestió de qualitat com eina de millora de les titulacions	X	X			
1,2,3,4,5	b	Renovar/aconseguir els reconeixements internacionals de qualitat per les titulacions del centre	X	X	X	X	X
1,3	c	Promoure el desenvolupament i la implantació de metodologies docents innovadores en enginyeria adreçades a desenvolupar les competències dels estudiants per Concebre-Dissenyar-Implementar-Operar (CDIO)	X		X		
1,4	d	Adaptar el model de docència no presencial de la URV a les necessitats de cada titulació del centre.	X			X	
1	e	Reduir l'abandonament en 1r curs dels graus ETSEQ	X				
1,2,3,4	f	Actualitzar les accions de difusió/divulgació per aconseguir un perfil d'accés adequat a les titulacions de grau i màster	X	X	X	X	
1,2,4	g	Difondre de manera efectiva l'activitat en docència, recerca i transferència de l'Escola	X	X		X	
1,2,4,5	h	Consolidar la col·laboració amb el sector empresarial	X	X		X	X
1,3	i	Implicar, motivar i comprometre a tots els col·lectius del centre (estudiants, PDI i PAS) en la gestió, desenvolupament i aplicació del SIGQ.	X		X		
1,3	j	Garantir la participació plena i efectiva, amb igualtat d'oportunitats de lideratge, de tots els membres de l'ETSEQ independentment del seu gènere, orientació sexual, origen, cultura, diversitat funcional, edat, creences religioses i posicionaments polítics.	X		X		
1	k	Adaptar-se a la normativa vigent, així com a les directrius i recomanacions d'agències de qualitat en el marc del SIGQ	X				
1	l	Actualitzar les titulacions de grau i màster	X				
2,4	m	Establir aliances amb universitats internacionals de prestigi		X		X	
1,2,4,5	n	Potenciar el perfil professionalitzador de les titulacions de centre	X	X		X	X



### 2.4.2. Pla d'accions de millora de l'ETSEQ

Les accions de millora són la via per assolir els subobjectius de qualitat, que alhora, han de conduir a la consecució dels objectius de l'Escola. L'eina que es fa servir per definir les accions específiques en què es concreten els objectius i subobjectius de l'ETSEQ, durant un o diversos cursos acadèmics és el Pla d'accions de millora de centre (rg\_1.d\_PlaAccionsMillora ETSEQ).

Els seus objectius són:

- Establir el full de ruta d'actuació del centre.
- Realitzar el seguiment de les accions, cosa que permetrà calcular el grau d'acompliment dels objectius de Qualitat.

Es tracta d'un document Excel que té dues pestanyes:

- Quadre d'objectius i subobjectius: necessari per entendre a quins objectius (nombre) i subobjectius (lletra) estan vinculades les accions.

- Pla d'accions de millora de centre: que conté els camps següents (en vermell URV):

- Número de l'objectiu de qualitat
- Lletra del subobjectiu de qualitat al qual l'acció contribueix a assolir
- Codificació de l'acció (que inclou curs en què es proposa, l'abast que té, la dimensió d'acreditació a què està vinculat i el número de millora)
- Procés SIGQ vinculat
- Procedència de la millora
- Oportunitat de millora
- Proposta de millora
- Accions a dur a terme
- Prioritat
- Responsable de l'acció
- Si cal redirigir a la URV
- Termini (curs en el que s'haurà d'acomplir)
- Si modifica la memòria o un procés del SIGQ, o no
- Definició de l'indicador o l'evidència per la qual se'n valora l'acompliment.

I els camps corresponents al seguiment (en verd) són:

- si es recupera por no haver-se aconseguit o aconseguit parcialment
- seguiment de la consecució
- percentatge de consecució

Obj. Pol. 1	Obj. Pol. 2	Obj. Pol. 3	Obj. Pol. 4	Obj. Pol. 5	Subj. Pol.	Codi	Dim. Acreec.	PD SIGQ	Procedència millora	Oportunitat de millora	Proposta de millora	Accions a portar a terme	Prioritat	Resp.	Adreça URV?	Termini	Modif. memòria i procés	Definició indicador compliment	Es recupera?	Seguiment 2022-23	% compliment 2022-23
1					k	2022-23-ETSEQ-2.24-M2	E2.2	2.2	Proposta de millora del llibre. Veure sistema d'acreditació grau (https://www.etsiq.urv.cat/)	"Se suggereix la inclusió a la informació pública dels llibres de TFG defensats en els cursos anteriors amb, a més, el llistat dels màsters i la identificació d'estudiants i tutors."	Fer públic un llistat de TFGM	Enllaçar en el camp web de la guia docent al repositori institucional: https://repositori.urv.cat/portal/etsiq001/ica_index.html	Mitja	TSQD	No	2022-23	No	Enllaç fet	Enllaç fet el 19/04/2023 (mal score de C11 Coord De TFGM)	100%	

Figura 2.3. Pla d'accions de millora de l'ETSEQ – abril 2024



Al Pla d'accions de millora de centre trobem les accions de millora proposades en diferents cursos i també amb diferents terminis per a la seva consecució.

Per a valorar la consecució dels objectius d'un curs en concret, es filtren totes les accions que corresponguin al curs en qüestió a la columna (Termini), i aquesta correspon a la informació que consta en l'apartat de Seguiment de l'acompliment dels objectius de qualitat.

La planificació dels objectius de qualitat s'extreu també d'aquesta eina filtrant les accions que corresponen al curs següent.

### 2.4.3. Quadre de comandament

Els indicadors definits a cada procés del SIGQ, que permeten determinar el grau d'acompliment dels objectius, es recullen al Quadre de Comandament.

El Quadre de Comandament és doncs, l'eina que recull els valors dels indicadors de tots els processos del SIGQ en cada curs acadèmic, i és una peça clau per a l'anàlisi de l'assoliment dels objectius d'un curs, la detecció de situacions anòmales i la definició d'accions de millora pel curs següent. Abans de realitzar la revisió del SIGQ cal completar el Quadre de comandament amb les dades del curs anterior, per poder analitzar l'assoliment dels objectius de l'Escola i comparar els valors objectius dels indicadors dels processos amb els valors reals assolits.

Al Quadre de comandament es mostren els següents camps:

- Codi del procés
- Nom del procés
- Responsable del procés
- Identificador de l'indicador
- Si aplica a grau, a màster o a tota l'Escola (G/M/E)
- Titulació a la que aplica o si aplica a tota l'Escola
- Valors disponibles actualitzats
- Valor objectiu i valor llindar (forquilla)
- Justificació dels valors objectiu i llindar
- Codi de l'acció de millora prevista quan s'ha considerat necessària. El detall de l'acció es troba en el Pla d'accions de millora del centre
- Canvis possibles per al curs següent: eliminar l'indicador, canvis en l'indicador o en els valors objectiu i llindar
- Mes en el que el valor de l'indicador està disponible
- Data d'actualització de l'indicador en el quadre
- Font de l'indicador
- Codi de la taula de l'informe de seguiment del centre, si procedeix
- Observacions sobre l'indicador
- Altres observacions

Quadre de comandament curs 2022-23																				
DATA DE TEMA REVISIÓ		19/03/2024 10:22																		
Procés	Non Procés	Indicador	Encapçalament Centre	Curs 19	Curs 20	Curs 21	Curs 22	Valor objectiu (V.O.)	Valor llindar (V.LL)	Justificació dels valors objectiu i llindar	Si s'aplica a tota l'Escola, si aplica 22-23	Alçada / Element indicador	Canvis desitjats pel curs següent	Canvis reals objectiu i llindar	Mes. Disponible	Data actualització indicador	FONT (si Síntesi o Altres responsables)	Codi Taula SIGQ	Observacions de l'indicador (còpia, canvi de valor, etc.)	
PR-ETSEQ-001		Elaboració i revisió de la política de qualitat i dels objectius de qualitat	Directoria ETSEQ	11	82%	77%	94%	98%	95%	90%	V.O. i V.LL s'ha igualat amb els indicadors de qualitat d'assoliment del contracte programa	No				OCT	25/03/2023	RL i E.PlaccionsMIS a ETSEQ	NO	(Filter per curs de seguiment) totes les accions de millora de centre gran nombre d'observacions i oportunitats al respecte de la col·laboració i compliment

Figura 2.4. Quadre de comandament de l'ETSEQ – abril 2024



### 3. REVISIÓ DELS PROCESSOS DEL SIGQ I DEL MANUAL DE QUALITAT DE L'ETSEQ 2022-23

#### 3.1. Canvis en el mapa de processos del SIGQ

Aquest curs no hi ha hagut canvis en el mapa de processos.

#### 3.2. Procés de revisió de les Fitxes de processos del SIGQ

La fitxa de revisió de processos del SIGQ (Figura 3.1.) està dissenyada per a què el responsable de cada procés pugui abordar de forma sistemàtica la revisió de cada fitxa de procés i establir si durant el curs d'anàlisi, els indicadors i els seus valors, permeten concloure que s'acompleixen els objectius del procés. Aquest curs s'ha simplificat la Fitxa de revisió de processos respecte al curs passat, incorporant en la primera secció on s'aborda la revisió de la corresponent Fitxa de procés (PR-ETSEQ-0XX) una taula en la que es marca l'apartat modificat i es detalla el canvi principal. A la secció segona, es valora els resultats dels indicadors del procés que es mostren al *Quadre de comandament*, per determinar si s'acompleixen els objectius del procés, s'ha afegit una taula amb els números que poden ajudar a la seva valoració. A la darrera secció, el o la responsable ha de fer una valoració final sobre els punts forts i les accions o àrees de millora que es detecten, i defineix el seu grau de satisfacció amb el procés.

La revisió s'ha fet pels responsables dels processos amb el suport de la TSQD segons el calendari establert (gener-març). En aquells processos en els que ha estat necessària la participació de més persones en la revisió, s'ha fet la revisió conjunta amb els col·laboradors del procés.

Els principals resultats de la revisió de les fitxes de procés han estat:

- Com els pot veure en la Taula 3.1., les modificacions introduïdes en les Fitxes de Procés han estat principalment en els apartats: 5. Descripció del procés, 8. Indicadors i 10. Registres.
- S'ha modificat el responsable dels processos PR-ETSEQ-007 i PR-ETSEQ-020, que han deixat de ser propietat del Responsable de difusió i comunicació, ja que s'ha considerat que té un paper més de col·laborador que de propietari. En el cas del PR-007 passa a ser responsabilitat del Subdirector/a de l'ETSEQ i en el cas del PR-020, del Director/a ETSEQ.
- S'han eliminat 3 indicadors, 12 s'han afegit i 16 s'han modificat, quedant 70 indicadors pel curs 2023-24.
- S'han eliminat registres duplicats en diferents processos i d'altres que el centre no custodia.
- La versió del procés ja no estarà formada per un número, un punt i un 0 (3.0), sinó que serà directament un número (3).

Revisió de processos del SIGQ curs 2022-23	
Codi i nom del procés:	PR-ETSEQ-00X
Versió del document a revisar:	
Càrrec del responsable del procés (elaborat per en la fitxa):	
Nom del responsable de la revisió:	
Data de revisió:	
Fitxa del procés	



Revisió de processos del SIGQ curs 2022-23						
Codi i nom del procés:			PR-ETSEQ-00X			
Apartat	PR-00X	Canvi principal				
1 Nom						
2 Tipus						
3 Jerarquia						
4 Objectiu						
5 Descripció						
6 Característiques						
7 Compromisos de qualitat						
8 Indicadors						
9 Calendari						
10 Registres						
11 Documentació de suport						
12 Normativa relacionada						
13 Sistemes d'informació						
Resultats dels indicadors del Quadre de comandament						
Núm. Indicadors	Núm. Entrades	Entrades NA	Fora de llindar	Acomplertes	% Acompliment	Propostes millora
Preguntes			SI	NO	N/A	Observacions
Les opinions dels diferents implicats indiquen que està funcionant adequadament?						
S'han detectat incidències o queixes relacionades amb l'objectiu i/o aplicació del procés?						
Valoració general dels resultats dels indicadors /procés (text)						
Valoració final						
Punts forts						
Accions de millora						
Grau de satisfacció amb el procés (0-10) (Id. 8.3)						

Figura 3.1. Plantilla de Fitxa de revisió de procés 2022-23.



Taula 3.1. Modificacions introduïdes a les Fitxes de Procés segons els apartats afectats

Apartat	PR-001	PR-002	PR-003	PR-004	PR-005	PR-006	PR-007	PR-008	PR-009	PR-010	PR-013	PR-014	PR-015	PR-016	PR-017	PR-019	PR-020	PR-021
1 Nom																		
2 Tipus																		
3 Jerarquia																		
4 Objectiu									X						X			
5 Descripció	X	X	X	X	X	X		X	X	X	X	X	X	X	X	X	X	X
6 Característiques							X				X						X	X
7 Compromisos de qualitat																		
8 Indicadors			1C	1A 2C	1C		1C	2A 1C	3A 1C	2C	1C	1A 1C	2A	1A	1A 1C		3E 1A 3C	1C
9 Calendari															X			
10 Registres	2	2		2	3		1	4	1	14	10		2		6	8	2	2
11 Documentació de suport																		
12 Normativa relacionada																		
13 Sistemes d'informació									X	X								
Propietari del procés							X										X	

Llegenda: E: eliminat; A: afegit; C: canviat



A continuació es mostren les fitxes de revisió dels 18 processos que conformen el SIGQ de l'ETSEQ:

**PR-ETSEQ-001 Elaboració i revisió de la política i els objectius de qualitat**

Revisió de processos del SIGQ curs 2022-23						
<b>Codi i nom del procés:</b>		<b>PR-ETSEQ-001 Elaboració i revisió de la política i els objectius de qualitat</b>				
<b>Versió del document a revisar:</b>		4.0				
<b>Càrrec del responsable del procés</b> (elaborat per en la fitxa):		Director/a ETSEQ				
<b>Nom del responsable de la revisió:</b>		Yanis Katakis				
<b>Data de revisió:</b>		15/01/2024				
Fitxa del procés						
Apartat	PR-001	Canvi principal				
1 Nom						
2 Tipus						
3 Jerarquia						
4 Objectiu						
5 Descripció	X	S'afegeix 5.1. Definició de l'òrgan i/o persona/es involucrada/es en el procés. Es defineix com es determinarà la prioritat de les accions de millora i el seu seguiment.				
6 Característiques						
7 Compromisos de qualitat						
8 Indicadors						
9 Calendari						
10 Registres	2	S'afegeix: 1.k Acta de la Junta de l'ETSEQ del Seguiment de l'acompliment de les accions de millora vinculades als Objectius de Qualitat de l'ETSEQ 1.l Acta de la Junta de l'ETSEQ d'aprovació de la distribució de la reducció docent per càrrecs i responsabilitats de centre				
11 Documentació de suport						
12 Normativa relacionada						
13 Sistemes d'informació						
Resultats dels indicadors del Quadre de comandament						
Núm. Indicators	Núm. Entrades	Entrades NA	Fora de llindar	Acomplertes	% Acompliment	Propostes millora
2	10	6	0	4	100%	0
Preguntes			SI	NO	N/A	Comentaris
Cal redefinir algun dels valors objectius o llindars?				X		
Les opinions dels diferents implicats indiquen que està funcionant adequadament?					X	



Revisió de processos del SIGQ curs 2022-23	
<b>Codi i nom del procés:</b>	<b>PR-ETSEQ-001 Elaboració i revisió de la política i els objectius de qualitat</b>
<b>S'han detectat incidències o queixes relacionades amb l'objectiu i/o aplicació del procés?</b>	X
<b>Valoració general dels resultats dels indicadors /procés (text)</b>	<p>Els resultats dels indicadors mostren que s'assoleixen els objectius del procés en referència a la definició, aprovació, revisió i millora de la política i objectius de qualitat.</p> <p>Per cadascun dels objectius de qualitat s'han realitzat les accions de millora planificades amb un nivell d'assoliment igual o superior al valor objectiu (80%).</p> <p>Es comprova que totes les accions de millora, independentment del seu origen, s'alineen amb els sub-objectius i objectius de qualitat de l'ETSEQ i de la URV.</p> <p>La major part de les accions de millora que no s'han assolit, s'han reprogramat per el curs següent 2023-24.</p> <p>Les accions que estan lligats amb accions vinculades amb el PAT i perspectiva de gènere.</p>
Valoració final	
<b>Punts forts</b>	El sistema de revisió permet tenir una visió global del SIGQ.
<b>Accions o Àrees de millora</b>	<p>2022.23-ETSEQ-7.1-M4: Explicitar la vinculació entre els objectius de qualitat i els indicadors dels processos. (RE-1.3.1.)</p> <p>2022.23-ETSEQ-1.2-M6: Establir criteris de prioritització de les accions de millora. (RE-1.7.1.)</p> <p>2022.23-ETSEQ-7.1-M2: Establir la revisió de la consecució dels objectius a mig curs per permetre una capacitat de reacció més efectiva. (RE-1.2.1.)</p> <p>Recomanacions de l'Informe de certificació de la implantació del SIGQ i Informe de visita (20/07/2023)</p> <p>En un futur, el procés s'hauria d'ampliar cap a la governança.</p>
<b>Grau de satisfacció amb el procés (0-10) (Id. 8.3)</b>	8





## PR-ETSEQ-002 Planificació de titulacions

Revisió de processos del SIGQ curs 2022-23						
<b>Codi i nom del procés:</b>		PR-ETSEQ-002 Planificació de titulacions				
<b>Versió del document a revisar:</b>		3.0				
<b>Càrrec del responsable del procés</b> (elaborat per en la fitxa):		Director/a ETSEQ				
<b>Nom del responsable de la revisió:</b>		Ioanis Katakis				
<b>Data de revisió:</b>		15/02/2024				
Fitxa del procés						
Apartat	PR-002	Canvi principal				
1 Nom						
2 Tipus						
3 Jerarquia						
4 Objectiu						
5 Descripció	X	Petits canvis en el redactat				
6 Característiques						
7 Compromisos de qualitat						
8 Indicadors						
9 Calendari						
10 Registres	2	S'eliminen dos registres que custodia el CIC: 2.e Acord del CIC sobre programació acadèmica de Catalunya i 2.q Certificat del CIC de les propostes d'implantació informades favorablement				
11 Documentació de suport						
12 Normativa relacionada						
13 Sistemes d'informació						
Resultats dels indicadors del Quadre de comandament						
Núm. Indicators	Núm. Entrades	Entrades NA	Fora de llindar	Acomplertes	% Acompliment	Propostes millora
4	4	3	0	1	100%	NA
Preguntes			SI	NO	N/A	Comentaris
Cal redefinir algun dels valors objectius o llindars?				X		
Les opinions dels diferents implicats indiquen que està funcionant adequadament?					X	
S'han detectat incidències o queixes relacionades amb l'objectiu i/o aplicació del procés?				X		
<b>Valoració general dels resultats dels indicadors /procés</b> (text)			El curs 22-23 no s'ha verificat cap titulació.  Es considera que seria més adequat que el procés tingués caràcter transversal.			



**Revisió de processos del SIGQ curs 2022-23**

<b>Codi i nom del procés:</b>	<b>PR-ETSEQ-002 Planificació de titulacions</b>
<b>Valoració final</b>	
<b>Punts forts</b>	NA
<b>Accions o Àrees de millora</b>	NA
<b>Grau de satisfacció amb el procés (0-10) (Id. 8.3)</b>	N/A



**PR-ETSEQ-003 Seguiment i millora de titulacions**

Revisió de processos del SIGQ curs 2022-23						
<b>Codi i nom del procés:</b>		PR-ETSEQ-003 Seguiment i millora de titulacions				
<b>Versió del document a revisar:</b>		5.0				
<b>Càrrec del responsable del procés</b> (elaborat per en la fitxa):		Responsable del SIGQ				
<b>Nom del responsable de la revisió:</b>		Manel Vallès				
<b>Data de revisió:</b>		09/01/24				
Fitxa del procés						
Apartat	PR-003	Canvi principal				
1 Nom						
2 Tipus						
3 Jerarquia						
4 Objectiu						
5 Descripció	X	Petits canvis en el redactat				
6 Característiques						
7 Compromisos de qualitat						
8 Indicadors	1	1 Canvi: 3.1 Grau d'acompliment de les accions de millora (promig d'acompliment) => 3.1 Mitjana del % d'acompliment de les accions de millora				
9 Calendari						
10 Registres						
11 Documentació de suport						
12 Normativa relacionada						
13 Sistemes d'informació						
Resultats dels indicadors del Quadre de comandament						
Núm. Indicators	Núm. Entrades	Entrades NA	Fora de llindar	Acomplerts	% Acompliment	Propostes millora
2	28	14	2	12	86%	1
Preguntes			SI	NO	N/A	Comentaris
Cal redefinir algun dels valors objectius o llindars?				X		
Les opinions dels diferents implicats indiquen que està funcionant adequadament?					X	
S'han detectat incidències o queixes relacionades amb l'objectiu i/o aplicació del procés?				X		
<b>Valoració general dels resultats dels indicadors /procés</b> (text)			El grau d'acompliment de les accions de millora, en la majoria dels casos es superior o igual al valor objectiu. Només en el cas del MEFCO, el valor està molt per sota. La implicació dels diferents agents d'interès es mostra en aquest grau important d'acompliment.			
Valoració final						



<b>Revisió de processos del SIGQ curs 2022-23</b>	
<b>Codi i nom del procés:</b>	<b>PR-ETSEQ-003 Seguiment i millora de titulacions</b>
<b>Punts forts</b>	El procés de revisió dels indicadors del Quadre de comandament agilitza el procés de seguiment de les titulacions
<b>Accions o Àrees de millora</b>	<p>2022.23-ETSEQ-7.1-M7: Millorar la redacció de l'apartat 5.3. del procés PR-ETSEQ-003 Seguiment i millora de titulacions. Recomanació (RE-2.2.2.) de l'Informe de certificació de la implantació del SIGQ i Informe de visita (20/07/2023)</p> <p>S'ha detectat la necessitat de crear grups de treball per acostar el mapa de titulacions de l'Escola a les necessitats de l'entorn socioeconòmic i la projecció internacional de l'Escola</p>
<b>Grau de satisfacció amb el procés (0-10) (Id. 8.3)</b>	9



**PR-ETSEQ-004 Modificació de titulacions**

Revisió de processos del SIGQ curs 2022-23						
<b>Codi i nom del procés:</b>		<b>PR-ETSEQ-004 Modificació de titulacions</b>				
<b>Versió del document a revisar:</b>		3.0				
<b>Càrrec del responsable del procés</b> (elaborat per en la fitxa):		Responsable del SIGQ				
<b>Nom del responsable de la revisió:</b>		Manel Vallès				
<b>Data de revisió:</b>		08/02/2024				
Fitxa del procés						
Apartat	PR-004	Canvi principal				
1 Nom						
2 Tipus						
3 Jerarquia						
4 Objectiu						
5 Descripció	X	Petits canvis en el redactat				
6 Característiques						
7 Compromisos de qualitat						
8 Indicadors	3	S'afegeix 1: 4.5 Mitjana d'informes previs per sol·licitud de modificació Canvien 2: 4.1 Nombre de titulacions modificades (gestionades durant el curs) => 4.1 Nombre de titulacions modificades a SEDE 4.3 Nombre d'informes de modificació amb requeriments obligatoris => 4.3 Percentatge d'informes de modificació amb requeriments obligatoris				
9 Calendari						
10 Registres	2	Canvia: 4.c Memòria de verificació modificada => 4.c Històric de modificacions ETSEQ S'afegeix: 4.m Memòria de verificació modificada (vneta)				
11 Documentació de suport						
12 Normativa relacionada						
13 Sistemes d'informació						
Resultats dels indicadors del Quadre de comandament						
Núm. Indicadors	Núm. Entrades	Entrades NA	Fora de lliindar	Acomplertes	% Acompliment	Propostes millora
4	16	15	0	1	100%	NA
Preguntes			SI	NO	N/A	Comentaris
Cal redefinir algun dels valors objectius o lliindars?			X			V.O. 4.3 canvia a 0% V.LI. 4.3 canvia a 25%
Les opinions dels diferents implicats indiquen que està funcionant adequadament?					X	
S'han detectat incidències o queixes relacionades amb l'objectiu i/o aplicació del procés?				X		



<b>Revisió de processos del SIGQ curs 2022-23</b>	
<b>Codi i nom del procés:</b>	<b>PR-ETSEQ-004 Modificació de titulacions</b>
<b>Valoració general dels resultats dels indicadors /procés (text)</b>	Aquest curs no hi ha hagut cap modificació a SEDE i per tant alguns indicadors estan amb NA.
<b>Valoració final</b>	
<b>Punts forts</b>	Establiment d'un calendari de modificacions per l'adaptació al nou RD 822/2021
<b>Accions o Àrees de millora</b>	Canvis en alguns indicadors i afegir un nou indicador sobre els informes previs rebuts.
<b>Grau de satisfacció amb el procés (0-10) (Id. 8.3)</b>	NA



## PR-ETSEQ-005 Suspensió de titulacions

Revisió de processos del SIGQ curs 2022-23						
<b>Codi i nom del procés:</b>		<b>PR-ETSEQ-005 Suspensió de titulacions</b>				
<b>Versió del document a revisar:</b>		3.0				
<b>Càrrec del responsable del procés</b> (elaborat per en la fitxa):		Director/a ETSEQ				
<b>Nom del responsable de la revisió:</b>		Ioanis Katakis				
<b>Data de revisió:</b>		17/01/2024				
Fitxa del procés						
Apartat	PR-005	Canvi principal				
1 Nom						
2 Tipus						
3 Jerarquia						
4 Objectiu						
5 Descripció	X	Petits canvis en el redactat				
6 Característiques						
7 Compromisos de qualitat						
8 Indicadors	1	Canvia 1: 5.1 Nombre de titulacions en extinció => 5.1 Nombre de Propostes de desprogramació aprovades				
9 Calendari						
10 Registres	3	5.a Canviar la paraula "d'extinció" per "de desprogramació" 5.b Canviar "suspensió" per "Proposta de desprogramació" 5.c Canviar la ubicació "Docnet" per "Aplicatiu de guies docents (web)"				
11 Documentació de suport						
12 Normativa relacionada						
13 Sistemes d'informació						
Resultats dels indicadors del Quadre de comandament						
Núm. Indicadors	Núm. Entrades	Entrades NA	Fora de llindar	Acomplertes	% Acompliment	Propostes millora
1	1	1	0	0	NA	NA
Preguntes			SI	NO	N/A	Comentaris
Cal redefinir algun dels valors objectius o llinars?				X		
Les opinions dels diferents implicats indiquen que està funcionant adequadament?					X	
S'han detectat incidències o queixes relacionades amb l'objectiu i/o aplicació del procés?				X		
Valoració general dels resultats dels indicadors /procés (text)			El curs 22-23 es va iniciar l'extinció el Doble Grau en GEQ i GTBA.			
Valoració final						
Punts forts			En el document de sol·licitud queda ben reflectida la motivació i el calendari d'extinció de la titulació.			



**Revisió de processos del SIGQ curs 2022-23**

<b>Codi i nom del procés:</b>	<b>PR-ETSEQ-005 Suspensió de titulacions</b>
<b>Accions o Àrees de millora</b>	Faltaria en el procés i en la proposta d'extinció un apartat per la suspensió temporal de les titulacions
<b>Grau de satisfacció amb el procés (0-10) (Id. 8.3)</b>	9





**PR-ETSEQ-006 Acreditació de titulacions**

Revisió de processos del SIGQ curs 2022-23						
<b>Codi i nom del procés:</b>		<b>PR-ETSEQ-006 Acreditació de titulacions</b>				
<b>Versió del document a revisar:</b>		2.0				
<b>Càrrec del responsable del procés</b> (elaborat per en la fitxa):		Responsable del SIGQ				
<b>Nom del responsable de la revisió:</b>		Manel Vallès				
<b>Data de revisió:</b>		06/02/2024				
Fitxa del procés						
Apartat	PR-006	Canvi principal				
1 Nom						
2 Tipus						
3 Jerarquia						
4 Objectiu						
5 Descripció	X	Petits canvis en el redactat				
6 Característiques						
7 Compromisos de qualitat						
8 Indicadors						
9 Calendari						
10 Registres						
11 Documentació de suport						
12 Normativa relacionada						
13 Sistemes d'informació						
Resultats dels indicadors del Quadre de comandament						
Núm. Indicators	Núm. Entrades	Entrades NA	Fora de llindar	Acomplertes	% Acompliment	Propostes millora
2	2	0	0	2	100%	0
Preguntes			SI	NO	N/A	Comentaris
Cal redefinir algun dels valors objectius o llinars?				X		
Les opinions dels diferents implicats indiquen que està funcionant adequadament?					X	
S'han detectat incidències o queixes relacionades amb l'objectiu i/o aplicació del procés?				X		
Valoració general dels resultats dels indicadors /procés (text)			Un cop passada la certificació del SIGQ i l'acreditació institucional, aquest procés ja no es tornarà a necessitar i el que si que caldrà es un procés específic per renovar l'acreditació institucional.			
Valoració final						
Punts forts			L'assoliment de l'acreditació institucional aquest curs.			



<b>Revisió de processos del SIGQ curs 2022-23</b>	
<b>Codi i nom del procés:</b>	<b>PR-ETSEQ-006 Acreditació de titulacions</b>
<b>Accions o Àrees de millora</b>	Reformular el procés incloent l'acreditació institucional, i incorporant també les possibles acreditacions que poden passar les titulacions: acreditació de les titulacions - per si l'acreditació institucional fallés - o avaluació externa amb labels internacionals.
<b>Grau de satisfacció amb el procés (0-10) (Id. 8.3)</b>	9



**PR-ETSEQ-007 Publicació d'informació sobre titulacions**

Revisió de processos del SIGQ curs 2022-23						
<b>Codi i nom del procés:</b>		<b>PR-ETSEQ-007 Publicació d'informació sobre titulacions</b>				
<b>Versió del document a revisar:</b>		3.0				
<b>Càrrec del responsable del procés</b> (elaborat per en la fitxa):		Subdirector/a de l'ETSEQ				
<b>Nom del responsable de la revisió:</b>		Manel Vallès				
<b>Data de revisió:</b>		11/01/2024				
Fitxa del procés						
Apartat	PR-007	Canvi principal				
1 Nom						
2 Tipus						
3 Jerarquia						
4 Objectiu						
5 Descripció						
6 Característiques	X	Canvi del propietari del procés: Responsable de difusió i comunicació => Subdirector/a de l'ETSEQ				
7 Compromisos de qualitat						
8 Indicadors	1	Canvia 1: 7.1 Nombre de visites (usuaris) al web de l'ETSEQ per curs acadèmic => 7.1 Nombre de vistes al web de l'ETSEQ				
9 Calendari						
10 Registres	1	7.a S'elimina la ubicació "Web qualitat ETSEQ"				
11 Documentació de suport						
12 Normativa relacionada						
13 Sistemes d'informació						
Resultats dels indicadors del Quadre de comandament						
Núm. Indicadors	Núm. Entrades	Entrades NA	Fora de l'indar	Acomplertes	% Acompliment	Propostes millora
2	14	3	3	8	73%	1
Preguntes			SI	NO	N/A	Comentaris
Cal redefinir algun dels valors objectius o l'indar?				X		
Les opinions dels diferents implicats indiquen que està funcionant adequadament?			X			Id. 7.2: mitjana ETSEQ: 6,94. Mitjana graus: 6,54 i mitjana màsters: 7,10
S'han detectat incidències o queixes relacionades amb l'objectiu i/o aplicació del procés?				X		



<b>Revisió de processos del SIGQ curs 2022-23</b>	
<b>Codi i nom del procés:</b>	<b>PR-ETSEQ-007 Publicació d'informació sobre titulacions</b>
<b>Valoració general dels resultats dels indicadors</b> (text)	En quant els resultats del indicador 7.2, Satisfacció de les persones graduades amb la informació web de l'ETSEQ, la valoració global de totes les titulacions (6,94) està molt propera al valor llindar. Tres titulacions estan per sota del valor llindar (<7) La que te el valor mes baix, proposa com a millora tractar aquest tema en la reunió de delegats.
<b>Valoració final</b>	
<b>Punts forts</b>	En l'Informe de certificació de la implantació del SIGQ i Informe de visita (20/07/2023) es va considerar que la informació pública de l'Escola era eficient.
<b>Accions o Àrees de millora</b>	Redefinir tota la web de l'ETSEQ a través d'un grup de treball amb els delegats, per donar resposta a les necessitats de tots els grups d'interès.  2022.23-ETSEQ-8.2-M3: Revisar i estructurar la informació oferta a les titulacions de grau. Recomanació (RE-6.2.1.) del Informe de certificació de la implantació del SIGQ i Informe de visita (20/07/2023)
<b>Grau de satisfacció amb el procés (0-10)</b> (Id. 8.3)	8



**PR-ETSEQ-008 Definició, revisió i millora del SIGQ**

Revisió de processos del SIGQ curs 2022-23						
<b>Codi i nom del procés:</b>		<b>PR-ETSEQ-008 Definició, revisió i millora del SIGQ</b>				
<b>Versió del document a revisar:</b>		2.0				
<b>Càrrec del responsable del procés</b> (elaborat per en la fitxa):		Responsable del SIGQ				
<b>Nom del responsable de la revisió:</b>		Manel Vallès				
<b>Data de revisió:</b>		15/02/2024				
Fitxa del procés						
Apartat	PR-008	Canvi principal				
1 Nom						
2 Tipus						
3 Jerarquia						
4 Objectiu						
5 Descripció	X	Canvis en el redactat				
6 Característiques						
7 Compromisos de qualitat						
8 Indicadors	3	<p>S'afegeixen 2: 8.4 Percentatge d'accions de millora no implantades i 8.5 Percentatge d'assoliment de les accions de millora associades als indicadors del quadre de comandament</p> <p>*Indicadors proposats per AQU a la Guia per a l'acreditació institucional de centres universitaris</p> <p>Canvia 1: 8.3 Satisfacció dels responsables dels processos amb la implantació del SIGQ =&gt; 8.3 Satisfacció dels responsables dels processos amb la implantació del procés</p>				
9 Calendari						
10 Registres	4	<p>S'afegeixen:</p> <p>8.a Renovació parcial dels membres de la Comissió de Qualitat</p> <p>8.b Acta de la Junta de l'ETSEQ on s'aprova la renovació parcial dels membres de la Comissió de Qualitat</p> <p>S'eliminen:</p> <p>8.a Document on s'informa de la persona Responsable del SIGQ (document de càrrecs i responsabilitats aprovat)</p> <p>8.b Acta de la Junta de l'ETSEQ on s'informa de la persona Responsable del SIGQ (document de càrrecs i responsabilitats aprovat)</p>				
11 Documentació de suport						
12 Normativa relacionada						
13 Sistemes d'informació						
Resultats dels indicadors del Quadre de comandament						
Núm. Indicadors	Núm. Entrades	Entrades NA	Fora de l'indar	Acomplerts	% Acompliment	Propostes millora
3	3	1	0	2	100%	0
<b>Preguntes</b>			<b>SI</b>	<b>NO</b>	<b>N/A</b>	<b>Comentaris</b>



Revisió de processos del SIGQ curs 2022-23			
<b>Codi i nom del procés:</b>	<b>PR-ETSEQ-008 Definició, revisió i millora del SIGQ</b>		
<b>Cal redefinir algun dels valors objectius o llinars?</b>		X	
<b>Les opinions dels diferents implicats indiquen que està funcionant adequadament?</b>		X	Id. 8.3: mitjana 8,28
<b>S'han detectat incidències o queixes relacionades amb l'objectiu i/o aplicació del procés?</b>		X	
<b>Valoració general dels resultats dels indicadors (text)</b>	El grau d'acompliment de les accions de millora es superior al valor llinar.		
Valoració final			
<b>Punts forts</b>	L'Escola va assolir la certificació de la implantació del SIGQ durant aquest curs, fet que li ha permès obtenir l'acreditació institucional.		
<b>Accions o Àrees de millora</b>	2022.23-ETSEQ-7.1-M3: Explicitar la vinculació entre els objectius de qualitat i els indicadors dels processos. Recomanació (RE-1.3.1.) del Informe de certificació de la implantació del SIGQ i Informe de visita (20/07/2023)  Canviar el nom del procés, enlloc de definició, parlar d'implantació, igual que en la Guia per a l'acreditació institucional de centres universitaris d'AQU		
<b>Grau de satisfacció amb el procés (0-10) (Id. 8.3)</b>	9		



## PR-ETSEQ-009 Desenvolupament de l'ensenyament

Revisió de processos del SIGQ curs 2022-23						
<b>Codi i nom del procés:</b>		<b>PR-ETSEQ-009 Desenvolupament de l'ensenyament</b>				
<b>Versió del document a revisar:</b>		3.0				
<b>Càrrec del responsable del procés</b> (elaborat per en la fitxa):		Director/a ETSEQ				
<b>Nom del responsable de la revisió:</b>		Ioanis Katakis				
<b>Data de revisió:</b>		13/02/2024				
Fitxa del procés						
Apartat	PR-009	Canvi principal				
1 Nom						
2 Tipus						
3 Jerarquia						
4 Objectiu	X	Petits canvis en les definicions				
5 Descripció	X	Petits canvis en el redactat				
6 Característiques						
7 Compromisos de qualitat						
8 Indicadors	4	S'afegeixen 3: 9.10 Satisfacció de les persones graduades amb la idoneïtat del contingut de la guia docent; 9.11 Taxa d'adequació de la feina als estudis (enquesta AQU - Inserció laboral); 9.12 Taxa d'ocupació (enquesta AQU Inserció laboral) Canvia: 9.9 Satisfacció de les persones graduades => 9.9 Satisfacció global de les persones graduades amb la titulació				
9 Calendari						
10 Registres	1	S'elimina: 9.a Acta de la Junta de l'ETSEQ on s'informa del nomenament dels coordinadors i coordinadores de grau i màster un registre S'afegeix: 9.a Periodicitat i temàtiques reunions coordinació un altre. Es concreta la ubicació: 9.g enlloc de Docnet => Aplicatiu de guies docents (web)				
11 Documentació de suport						
12 Normativa relacionada						
13 Sistemes d'informació	X	Es modifica un sistema d'informació				
Resultats dels indicadors del Quadre de comandament						
Núm. Indicadors	Núm. Entrades	Entrades NA	Fora de llindar	Acomplertes	% Acompliment	Propostes millora
9	110	18	26	66	72%	9
Preguntes			SI	NO	N/A	Comentaris
Cal redefinir algun dels valors objectius o llindars?				X		



Revisió de processos del SIGQ curs 2022-23			
<b>Codi i nom del procés:</b>	<b>PR-ETSEQ-009 Desenvolupament de l'ensenyament</b>		
<b>Les opinions dels diferents implicats indiquen que està funcionant adequadament?</b>	X		Id. 9.9: mitjana ETSEQ 7,34. Mitjana graus: 7,74 i mitjana màsters 7,16 Les tres satisfaccions mitjanes estan per sobre del valor lliandar.
<b>S'han detectat incidències o queixes relacionades amb l'objectiu i/o aplicació del procés?</b>		X	
<b>Valoració general dels resultats dels indicadors /procés (text)</b>	Hi ha una tendència inquietant en el GEBA i en alguns estudis de màster, pel que s'han planificat uns grups de treball per identificar accions de millora a mig-llarg termini.		
Valoració final			
<b>Punts forts</b>	Permet una visió global del rendiment de les titulacions		
<b>Accions o Àrees de millora</b>	<p>Caldria una redefinició del procés ja que avarca molts aspectes i seria millor desdoblar-los.</p> <p>Caldria identificar els indicadors clau dels graus per fer benchmarking per definir els valors objectius i lliandars de les titulacions</p> <p>2022.23-ETSEQ-2.3-M1 Afegir en l'enquesta de titulats una pregunta sobre la idoneïtat del contingut de la guia docent (RE-1.6.1.)</p> <p>Recomanació del Informe de certificació de la implantació del SIGQ i Informe de visita (20/07/2023)</p> <p>També s'haurà de:</p> <p>Donar visibilitat a les accions de millora que es prenen com a resultats de les opinions dels estudiants. (RE-6.3.2.)</p> <p>Revisar les accions per reduir la taxa d'abandonament. (RE-2.4.1)</p>		
<b>Grau de satisfacció amb el procés (0-10) (Id. 8.3)</b>	8		





### PR-ETSEQ-010 Gestió de les pràctiques externes

Revisió de processos del SIGQ curs 2022-23	
<b>Codi i nom del procés:</b>	<b>PR-ETSEQ-010 Gestió de les pràctiques externes</b>
<b>Versió del document a revisar:</b>	3.0
<b>Càrrec del responsable del procés</b> (elaborat per en la fitxa):	Coordinador/a de pràctiques de l'ETSEQ
<b>Nom del responsable de la revisió:</b>	Ioanis Katakis
<b>Data de revisió:</b>	01/03/2024
<b>Fitxa del procés</b>	



**Revisió de processos del SIGQ curs 2022-23**

**Codi i nom del procés:**

**PR-ETSEQ-010 Gestió de les pràctiques externes**

Apartat	PR-010	Canvi principal
1 Nom		
2 Tipus		
3 Jerarquia		
4 Objectiu		
5 Descripció	X	Petits canvis en el redactat
6 Característiques		
7 Compromisos de qualitat		
8 Indicadors	2	Canvien 2: 10.4 % convenis rescindits / convenis totals => 10.4 % convenis de PE rescindits / convenis totals 10.5 % incidències / convenis totals => 10.5 % convenis de PE amb incidències / convenis totals
9 Calendari		
10 Registres	14	S'eliminen els registres: 10.a Document de Responsabilitats de centre on s'informa del Coordinador o Coordinadora de pràctiques externes de centre 10.b Acta de la Junta de l'ETSEQ d'aprovació del Document de Responsabilitats de centre (on s'informa del Coordinador o Coordinadora de pràctiques externes de centre) 10.k Enquesta de satisfacció de l'alumnat amb les pràctiques externes 10.l Enquesta de satisfacció de les persones graduades amb les pràctiques externes 10.n Relació de centres de pràctiques i número d'alumnat que ha acollit per titulació i la seva ubicació Canvis: 10.c => 10.a Guia de Pràctiques Externes de l'ETSEQ 10.d => 10.b Acta de la Junta de l'ETSEQ d'aprovació (i modificacions) de la Guia de Pràctiques Externes de l'ETSEQ, i les seves modificacions. 10.m => 10.c Relació de centres de pràctiques 10.e => 10.d Guia Docent de l'assignatura de Pràctiques Externes Canvia ubicació: 10.f => 10.e Llistat d'alumnat matriculat a l'assignatura pràctiques externes 10.g => 10.f conveni específic entre l'entitat col·laboradora i l'ETSEQ (annex al conveni Marc de cooperació educativa) 10.h => 10.g Full de modificacions a l'annex entre l'entitat col·laboradora i l'ETSEQ 10.i => 10.h Informe final de l'alumnat 10.j => 10.i Valoració de l'alumnat per part del tutor/a professional
11 Documentació de suport		
12 Normativa relacionada		
13 Sistemes d'informació	1	Canvia Docnet per Aplicatiu de guies docents URV

**Resultats dels indicadors del Quadre de comandament**



Revisió de processos del SIGQ curs 2022-23						
Codi i nom del procés:			PR-ETSEQ-010 Gestió de les pràctiques externes			
Núm. Indicators	Núm. Entrades	Entrades NA	Fora de lllindar	Acomplertes	% Acompliment	Propostes millora
5	65	35	4	26	87%	1
Preguntes			SI	NO	N/A	Observacions
Cal redefinir algun dels valors objectius o lllindars?				X		
Les opinions dels diferents implicats indiquen que està funcionant adequadament?			X			Id. 10.3: mitjana 7,58. Mitjana graus: 7,51 i mitjana màsters 7,65 Les tres satisfaccions mitjanes estan per sobre del valor lllindar.
S'han detectat incidències o queixes relacionades amb l'objectiu i/o aplicació del procés?				X		
Valoració general dels resultats dels indicadors /procés (text)			El procés funciona correctament. Només destaca la baixa satisfacció dels graduats del GEM amb les PE.			
Valoració final						
Punts forts			Totes les titulacions de grau tenen PE al seu pla d'estudis i de màster 3 de 7, i la taxa de rendiment de les PE en el conjunt de les titulacions es la del valor objectiu.			
Accions o Àrees de millora			2022.23-ETSEQ-7.1-M8: Revisar errors a la descripció dels processos. Recomanació (RE-3.2.2.) de l'Informe de certificació de la implantació del SIGQ i Informe de visita (20/07/2023)  2022.23-ETSEQ-5.2-M1 Actualitzar el model de memòria de PE			
Valoració final						
Grau de satisfacció amb el procés (0-10) (Id. 8.3)			8.5			



**PR-ETSEQ-013 Orientació a l'estudiant**

Revisió de processos del SIGQ curs 2022-23						
<b>Codi i nom del procés:</b>		<b>PR-ETSEQ-013 Orientació a l'estudiant</b>				
<b>Versió del document a revisar:</b>		3.0				
<b>Càrrec del responsable del procés</b> (elaborat per en la fitxa):		Coordinador/a del PAT				
<b>Nom del responsable de la revisió:</b>		Ioanis Katakis				
<b>Data de revisió:</b>		01/03/2024				
Fitxa del procés						
Apartat	PR-013	Canvi principal				
1 Nom						
2 Tipus						
3 Jerarquia						
4 Objectiu						
5 Descripció	X	Petits canvis en el redactat				
6 Característiques	X	S'elimina l'Informe PAT com a sortida				
7 Compromisos de qualitat						
8 Indicadors	1	Canvi 1: 13.3 Mitjana de satisfacció dels tutors/es amb el PAT => 13.3 Satisfacció dels tutors/es amb el PAT				
9 Calendari						
10 Registres	10	<p>S'eliminen:</p> <p>13.a Acta de la Junta de l'ETSEQ on s'informa de la persona involucrada en la gestió de l'orientació a l'alumnat</p> <p>13.h Enquesta de satisfacció dels tutors i tutores amb l'acció tutorial</p> <p>13.i Enquesta de satisfacció de l'alumnat amb l'acció tutorial</p> <p>13.j Enquesta de satisfacció de les persones graduades l'orientació acadèmica</p> <p>13.k Informes de seguiment de les tutories dels i les estudiants</p> <p>13.l Informe d'accessos a l'espai e-tutories per part dels i les estudiants i els tutors/es</p> <p>13.m Informe d'avaluació del Pla d'Acció Tutorial de l'ETSEQ</p> <p>13.n Acta de la Junta de l'ETSEQ d'aprovació de l'Informe del PAT</p> <p>Es modifiquen:</p> <p>13.g Fitxes de seguiment de tutoria =&gt; 13.a Fitxes de seguiment de tutoria</p> <p>13.e Resolució aprovació curs PROFID =&gt; 13.e Sol·licitud del pla específic de formació</p>				
11 Documentació de suport						
12 Normativa relacionada						
13 Sistemes d'informació						
Resultats dels indicadors del Quadre de comandament						
Núm. Indicadors	Núm. Entrades	Entrades NA	Fora de llindar	Acomplertes	% Acompliment	Propostes millora
3	28	3	6	19	76%	3



Revisió de processos del SIGQ curs 2022-23				
Codi i nom del procés:	PR-ETSEQ-013 Orientació a l'estudiant			
Preguntes	SI	NO	N/A	Comentaris
Cal redefinir algun dels valors objectius o llistats?	X			V.O.: d'un 50% (contracte programa del 18-22) a un 55% (PLED 24-27). V.LI.: d'un 20% a un 30%
Les opinions dels diferents implicats indiquen que està funcionant adequadament?		X		Id. 13.2: mitjana 6,72. Mitjana graus: 6,33 i mitjana màsters 6,89. En 5 titulacions no arriba al llistat.
S'han detectat incidències o queixes relacionades amb l'objectiu i/o aplicació del procés?		X		
Valoració general dels resultats dels indicadors /procés (text)	La mitjana de satisfacció de les titulacions de l'Escola no arriba al valor objectiu. El % de participació en els graus està lluny del valor objectiu, en canvi en els màsters s'ha assolit en tots els casos.			
Valoració final				
Punts forts	El registre de les tutories s'ha extès en els màsters i amb una alta participació de l'alumnat.			
Accions o Àrees de millora	Redefinir el procediment d'assignació de tutors i el registre de les tutories.			
Grau de satisfacció amb el procés (0-10) (Id. 8.3)	7			



**PR-ETSEQ-014 Definició del perfil d'ingrés, captació, preinscripció, accés, admissió, matrícula i acollida de l'alumnat de màster universitari**

Revisió de processos del SIGQ curs 2022-23						
<b>Codi i nom del procés:</b>		<b>PR-ETSEQ-014 Definició del perfil d'ingrés, captació, accés, admissió, matrícula i acollida de l'alumnat de màster</b>				
<b>Versió del document a revisar:</b>		3.0				
<b>Càrrec del responsable del procés</b> (elaborat per en la fitxa):		Director/a ETSEQ				
<b>Nom del responsable de la revisió:</b>		Yanis Katakis				
<b>Data de revisió:</b>		13/03/2024				
Fitxa del procés						
Apartat	PR-014	Canvi principal				
1 Nom						
2 Tipus						
3 Jerarquia						
4 Objectiu						
5 Descripció	X	Petits canvis en el redactat				
6 Característiques						
7 Compromisos de qualitat						
8 Indicadors	2	S'afegeix 1: 14.3 Matrícula de nou accés Canvia 1: 14.2 Ràtio d'alumnat de nou accés /oferta de places per màster (CP) => s'elimina (CP)				
9 Calendari						
10 Registres						
11 Documentació de suport						
12 Normativa relacionada						
13 Sistemes d'informació						
Resultats dels indicadors del Quadre de comandament						
Núm. Indicadors	Núm. Entrades	Entrades NA	Fora de lliandar	Acomplertes	% Acompliment	Propostes millora
2	14	0	3	11	79%	2
Preguntes			SI	NO	N/A	Comentaris
Cal redefinir algun dels valors objectius o lliandars?				X		
Les opinions dels diferents implicats indiquen que està funcionant adequadament?					X	
S'han detectat incidències o queixes relacionades amb l'objectiu i/o aplicació del procés?				X		
Valoració general dels resultats dels indicadors /procés (text)			Tenim un grau d'assoliment d'un 79%, però hi ha tres màsters amb l'indicador 14.2 Alumnat de nou accés/places ofertes per sota del lliandar.			



**Revisió de processos del SIGQ curs 2022-23**

<b>Codi i nom del procés:</b>	<b>PR-ETSEQ-014 Definició del perfil d'ingrés, captació, accés, admissió, matrícula i acollida de l'alumnat de màster</b>
<b>Valoració final</b>	
<b>Punts forts</b>	En tots els màsters hi ha hagut una bona evolució de l'indicador 14.1 Ràtio demanda/oferta
<b>Accions o Àrees de millora</b>	Contemplar registres al procés PR-ETSEQ-14 (RE-3.2.1.) i valorar si es pot afegir un indicador de satisfacció.
<b>Grau de satisfacció amb el procés (0-10) (Id. 8.3)</b>	8



**PR-ETSEQ-015 Consultes, queixes, reclamacions, suggeriments i felicitacions**

Revisió de processos del SIGQ curs 2022-23						
<b>Codi i nom del procés:</b>		<b>PR-ETSEQ-015 Consultes, queixes, reclamacions, suggeriments i felicitacions</b>				
<b>Versió del document a revisar:</b>		3.0				
<b>Càrrec del responsable del procés</b> (elaborat per en la fitxa):		Responsable de la USGCD				
<b>Nom del responsable de la revisió:</b>		Isabel Gavalrà				
<b>Data de revisió:</b>		06/03/24				
Fitxa del procés						
Apartat	PR-015	Canvi principal				
1 Nom						
2 Tipus						
3 Jerarquia						
4 Objectiu						
5 Descripció	X	Petits canvis en el redactat				
6 Característiques						
7 Compromisos de qualitat						
8 Indicadors	2	Afegir 2: 15.3 Temps de resolució de les CQRSF a través de la bústia; i 15.4 Satisfacció de les persones graduades amb la resposta a les seves queixes i suggeriments				
9 Calendari						
10 Registres	2	Petits canvis en la ubicació dels registres				
11 Documentació de suport						
12 Normativa relacionada						
13 Sistemes d'informació						
Resultats dels indicadors del Quadre de comandament						
Núm. Indicadors	Núm. Entrades	Entrades NA	Fora de llindar	Acomplertes	% Acompliment	Propostes millora
2	6	4	0	2	100%	0
Preguntes			SI	NO	N/A	Comentaris
Cal redefinir alguns dels valors objectius o llinars?				X		
Les opinions dels diferents implicats indiquen que està funcionant adequadament?					X	
S'han detectat incidències o queixes relacionades amb l'objectiu i/o aplicació del procés?				X		
Valoració general dels resultats dels indicadors /procés (text)			La bústia de CQRSF fins al moment s'ha utilitzat per vehicular consultes, però no per fer arribar queixes o reclamacions i felicitacions. Per tant, s'evidencia que el canal està a l'abast de tots els agents d'interès i que aquests l'utilitzen pel que creuen convenient.			





<b>Revisió de processos del SIGQ curs 2022-23</b>	
<b>Codi i nom del procés:</b>	<b>PR-ETSEQ-015 Consultes, queixes, reclamacions, suggeriments i felicitacions</b>
<b>Punts forts</b>	Creiem que la tasca de difusió de l'existència de la bústia ha derivat en un increment del seu ús.
<b>Accions i Àrees de millora</b>	2022.23-ETSEQ-7.1-M14: Afegir l'indicador "Temps de resolució de les CQRSF a través de la bústia"  Caldrà revisar l'objectiu i el nom del procés per que inclogui altres vies de participació i retorn.
<b>Valoració final</b>	
<b>Grau de satisfacció amb el procés (0-10) (Id. 8.3)</b>	8



**PR-ETSEQ-016 Control documental i registres**

Revisió de processos del SIGQ curs 2022-23						
<b>Codi i nom del procés:</b>		<b>PR-ETSEQ-016 Control documental i registres</b>				
<b>Versió del document a revisar:</b>		1.0				
<b>Càrrec del responsable del procés</b> (elaborat per en la fitxa):		TSQD				
<b>Nom del responsable de la revisió:</b>		Carme Pérez				
<b>Data de revisió:</b>		05/03/2024				
Fitxa del procés (word)						
Apartat	PR-016	Canvi principal				
1 Nom						
2 Tipus						
3 Jerarquia						
4 Objectiu						
5 Descripció	X	Petits canvis en el redactat				
6 Característiques						
7 Compromisos de qualitat						
8 Indicadors	1	S'afegeix 1: 16.1 Satisfacció dels responsables dels processos amb l'accés a la informació i els registres del procés				
9 Calendari						
10 Registres						
11 Documentació de suport						
12 Normativa relacionada						
13 Sistemes d'informació						
Resultats dels indicadors del Quadre de comandament						
Núm. Indicadors	Núm. Entrades	Entrades NA	Fora de llindar	Acomplerts	% Acompliment	Propostes millora
0	NA	NA	NA	NA	NA	NA
Preguntes			SI	NO	N/A	Comentaris
Cal redefinir algun dels valors objectius o llindars?					X	
Les opinions dels diferents implicats indiquen que està funcionant adequadament?					X	
S'han detectat incidències o queixes relacionades amb l'objectiu i/o aplicació del procés?				X		
Valoració general dels resultats dels indicadors /procés (text)			Tal i com està definit el procés dona resposta als objectius plantejats.			
Valoració final						



**Revisió de processos del SIGQ curs 2022-23**

<b>Codi i nom del procés:</b>	<b>PR-ETSEQ-016 Control documental i registres</b>
<b>Punts forts</b>	Els espais on es desen els registres, el C_ETSEQ i l'Aula Junta de l'ETSEQ del Campus virtual URV, ajuden molt a l'accés als mateixos.
<b>Accions o Àrees de millora</b>	2022.23-ETSEQ-7.1-M5: Afegir la codificació de la versió en els noms dels fitxers de processos. Recomanació (RE-1.5.2.) del Informe de certificació de la implantació del SIGQ i Informe de visita (20/07/2023) 2022.23-ETSEQ-7.1-M9: Afegir un indicador de satisfacció amb l'accés a la informació i els registres del procés. Recomanació (RE-1.5.1.) del Informe de certificació de la implantació del SIGQ i Informe de visita (20/07/2023)
<b>Grau de satisfacció amb el procés (0-10) (Id. 8.3)</b>	9



**PR-ETSEQ-017 Gestió dels recursos materials i serveis (centre)**

Revisió de processos del SIGQ curs 2022-23						
<b>Codi i nom del procés:</b>		<b>PR-ETSEQ-017 Gestió dels recursos materials i serveis (centre)</b>				
<b>Versió del document a revisar:</b>		3.0				
<b>Càrrec del responsable del procés</b> (elaborat per en la fitxa):		Subdirector/a ETSEQ				
<b>Nom del responsable de la revisió:</b>		Manel Vallès				
<b>Data de revisió:</b>		19/12/2023				
Fitxa del procés						
Apartat	PR-017	Canvi principal				
1 Nom						
2 Tipus						
3 Jerarquia						
4 Objectiu	X	S'afegeix un objectiu més: "Assegurar que la infraestructura educativa sigui accessible a tot l'alumnat. Petits canvis en la definició de serveis.				
5 Descripció	X	Petits canvis en el redactat				
6 Característiques						
7 Compromisos de qualitat						
8 Indicadors	2	S'afegeix 1: 17.3 Satisfacció de les persones graduades amb el Campus virtual Canvia 1: 17.1 Satisfacció de les persones graduades amb l'aulari ( <del>o Campus virtual, en el cas de SP o Virtuals</del> )				
9 Calendari	X	Canvi en el calendari				
10 Registres	6	S'elimina: 17.d Actes de la Junta de l'ETSEQ on s'informa de les actuacions dutes a terme dels programes d'Equipament Docent i RAM  Canvis: 17.a Pressupost inicial => Distribució inicial del pressupost de l'ETSEQ 17.b Acta de la Junta de l'ETSEQ on s'aprova el Pressupost inicial => Acta de la Junta de l'ETSEQ on s'aprova distribució inicial del pressupost de l'ETSEQ 17.c Sol·licituds i resolucions de les convocatòries dels programes d'Equipament Docent i RAM: nova ubicació C_ETSEQ\PR-ETSEQ-017/ Equipament Docent i RAM 17.e => 17.d 17.f => 17.e				
11 Documentació de suport						
12 Normativa relacionada						
13 Sistemes d'informació						
Resultats dels indicadors del Quadre de comandament						
Núm. Indicators	Núm. Entrades	Entrades NA	Fora de llindar	Acomplertes	% Acompliment	Propostes millora
2	26	9	6	11	65%	3



Revisió de processos del SIGQ curs 2022-23				
Codi i nom del procés:	PR-ETSEQ-017 Gestió dels recursos materials i serveis (centre)			
Preguntes	SI	NO	N/A	Comentaris
Cal redefinir algun dels valors objectius o líndars?		X		
Les opinions dels diferents implicats indiquen que està funcionant adequadament?	X			Id. 17.1: mitjana 7,40. Mitjana graus: 7,11 i mitjana màsters 7,24.  Id. 17.2: mitjana 7,76. Mitjana graus: 7,6 i mitjana màsters 7,89.
S'han detectat incidències o queixes relacionades amb l'objectiu i/o aplicació del procés?		X		En les audiències de la darrera acreditació de graus, l'alumnat va comentar que els equipaments dels laboratoris no estaven prou actualitzats
Valoració general dels resultats dels indicadors /procés (text)	S'ha d'avaluar la baixa valoració de l'aulari per part de l'alumnat del GEM que es manté durant els anys. En el cas de la satisfacció amb els laboratoris, es el primer curs que es valora, i els resultats son lleugerament baixos, que s'hauran de confirmar en la propera enquesta.			
Valoració final				
Punts forts	Anualment hi ha la possibilitat de renovar l'equipament docent de les aules i els laboratoris.			
Accions o Àrees de millora	Renovar l'equipament docent dels equips de laboratori. Afegir informació sobre les instal·lacions i recursos materials a la web.			
Grau de satisfacció amb el procés (0-10) (Id. 8.3)	7.5			



**PR-ETSEQ-019 Gestió del TFG/TFM**

Revisió de processos del SIGQ curs 2022-23						
<b>Codi i nom del procés:</b>		<b>PR-ETSEQ-019 Gestió del TFG/TFM</b>				
<b>Versió del document a revisar:</b>		1.0				
<b>Càrrec del responsable del procés</b> (elaborat per en la fitxa):		Coordinador/a de TFG/TFM de l'ETSEQ				
<b>Nom del responsable de la revisió:</b>		Ioanis Katakis				
<b>Data de revisió:</b>		04/03/2024				
Fitxa del procés						
Apartat	PR-019	Canvi principal				
1 Nom						
2 Tipus						
3 Jerarquia						
4 Objectiu						
5 Descripció	X	Petits canvis en el redactat				
6 Característiques						
7 Compromisos de qualitat						
8 Indicadors						
9 Calendari						
10 Registres	8	<p>S'afegeix: 19.a Guia del Treball de Fi de Grau de l'ETSEQ; i 19.b Acta de la Junta de l'ETSEQ d'aprovació (i modificacions) de la Guia TFG</p> <p>S'eliminen: 19.a Document de Responsabilitats de centre on s'informa del Coordinador o Coordinadora de TFG/TFM de centre; i 19.b Acta de la Junta de l'ETSEQ d'aprovació del Document de Responsabilitats de centre (on s'informa del Coordinador o Coordinadora de TFG/TFM de centre). Son registres del PR-001</p> <p>19.m Enquesta de satisfacció de l'alumnat amb el TFG/TFM; i 19.n Enquesta de satisfacció de les persones graduades amb el TFG/TFM. Formen part del ISC</p> <p>Canvien: 19.e Guia Docent de l'assignatura de TFG/TFM: enlloc d'Aplicatiu Docnet =&gt; Aplicatiu de guies docents (web); 19.c: s'elimina la part de la Guia del TFG; 19.d: S'elimina la part de la Guia del TFG</p>				
11 Documentació de suport						
12 Normativa relacionada						
13 Sistemes d'informació						
Resultats dels indicadors del Quadre de comandament						
Núm. Indicators	Núm. Entrades	Entrades NA	Fora de llindar	Acomplertes	% Acompliment	Propostes millora
3	39	8	9	22	71%	7
<b>Preguntes</b>			<b>SI</b>	<b>NO</b>	<b>N/A</b>	<b>Observacions</b>
<b>Cal redefinir algun dels valors objectius o llindars?</b>				X		



Revisió de processos del SIGQ curs 2022-23			
<b>Codi i nom del procés:</b>	<b>PR-ETSEQ-019 Gestió del TFG/TFM</b>		
<b>Les opinions dels diferents implicats indiquen que està funcionant adequadament?</b>		X	Id. 19.3: mitjana 6,57. Mitjana graus: 6,79 i mitjana màsters 6,48 La satisfacció mitjana de l'Escola està per sota del valor llindar.
<b>S'han detectat incidències o queixes relacionades amb l'objectiu i/o aplicació del procés?</b>		X	
<b>Valoració general dels resultats dels indicadors</b>	La taxa de rendiment es especialment baixa en algunes titulacions.		
Valoració final			
<b>Punts forts</b>	En totes les titulacions la taxa d'èxit està per damunt del valor llindar.		
<b>Accions o Àrees de millora</b>	2022.23-ETSEQ-7.1-M8: Revisar errors a la descripció dels processos. Recomanació (RE-3.2.2.) de l'Informe de certificació de la implantació del SIGQ i Informe de visita (20/07/2023)		
<b>Grau de satisfacció amb el procés (0-10) (Id. 8.3)</b>	7,5		



**PR-ETSEQ-020 Definició del perfil d'ingrés, captació, matriculació i acollida dels estudiants de grau**

Revisió de processos del SIGQ curs 2022-23							
<b>Codi i nom del procés:</b>		<b>PR-ETSEQ-020 Definició del perfil d'ingrés, captació, matricula i acollida de l'alumnat de grau</b>					
<b>Versió del document a revisar:</b>		4.0					
<b>Càrrec del responsable del procés</b> (elaborat per en la fitxa):		Responsable de difusió i comunicació					
<b>Nom del responsable de la revisió:</b>		Albert Fabregat					
<b>Data de revisió:</b>		11/03/2024					
Fitxa del procés							
Apartat	PR-020	Canvi principal					
1 Nom							
2 Tipus							
3 Jerarquia							
4 Objectiu							
5 Descripció	X	Petits canvis en el redactat					
6 Característiques	X	Canvi en el propietari del procés: Responsable de difusió i comunicació => serà el Director/a de l'ETSEQ, igual que el procés 014 de màsters					
7 Compromisos de qualitat							
8 Indicadors	6	S'afegeix 1: 20.1 Matrícula de nou accés S'eliminen 3: 20.1 Alumnat de nou accés / places ofertes (CP) 20.7 Nombre d'accions de captació d'alumnat de nou accés del centre 20.8 Nombre de participants en accions de captació a l'ETSEQ (JPO+tallers+Girl's Day) Canvien 3: 20.2 Demanda en 1a opció / places ofertes (DB) 20.3 Nombre d'ingressos en 1a preferència (DB) 20.4 Nota de tall de la 1a assignació (DB) Eliminar (DB) que es refereix a que està al Dashboard					
9 Calendari							
10 Registres	2	S'actualitza la seva ubicació					
11 Documentació de suport							
12 Normativa relacionada							
13 Sistemes d'informació							
Resultats dels indicadors del Quadre de comandament							
Núm. Indicadors	Núm. Entrades	Entrades NA	Fora de lliandar	Acomplertes	% Acompliment	Propostes millora	
8	38	18	2	18	90%	1	
Preguntes				SI	NO	N/A	Comentaris
Cal redefinir algun dels valors objectius o lliandars?					X		





Revisió de processos del SIGQ curs 2022-23			
<b>Codi i nom del procés:</b>	<b>PR-ETSEQ-020 Definició del perfil d'ingrés, captació, matricula i acollida de l'alumnat de grau</b>		
<b>Les opinions dels diferents implicats indiquen que està funcionant adequadament?</b>	X		Id. 20.6 Satisfacció de l'alumnat de nou accés amb la Jornada d'acollida: mitjana graus 7,78. Els tres graus estan per damunt del 7
<b>S'han detectat incidències o queixes relacionades amb l'objectiu i/o aplicació del procés?</b>		X	
<b>Valoració general dels resultats dels indicadors /procés (text)</b>	En general el procés funciona correctament, però cal millorar la captació d'alumnat en 1a preferència en el GEQ.		
Valoració final			
<b>Punts forts</b>	En el GEQ i el GEM hi ha hagut un augment significatiu de la nota de tall.		
<b>Accions o Àrees de millora</b>	2023.24-GEQ-3.1-M1: Oferir un curs a EstiURV		
<b>Grau de satisfacció amb el procés (0-10) (Id. 8.3)</b>	8,5		



## PR-ETSEQ-021 Gestió dels Recursos Docents

Revisió de processos del SIGQ curs 2022-23						
<b>Codi i nom del procés:</b>		<b>PR-ETSEQ-021 Gestió dels Recursos Docents</b>				
<b>Versió del document a revisar:</b>		1.0				
<b>Càrrec del responsable del procés</b> (elaborat per en la fitxa):		Director/a ETSEQ				
<b>Nom del responsable de la revisió:</b>		Ioanis Katakis				
<b>Data de revisió:</b>		13/03/2024				
Fitxa del procés						
Apartat	PR-021	Canvi principal				
1 Nom						
2 Tipus						
3 Jerarquia						
4 Objectiu						
5 Descripció	X	Petits canvis en el redactat				
6 Característiques	X	Un registre passa a ser una entrada del procés				
7 Compromisos de qualitat						
8 Indicadors	1	Canvi 1: 21.6 Mitjana de satisfacció de l'alumnat amb el PDI => 21.6 Satisfacció de les persones graduades amb el PDI				
9 Calendari						
10 Registres	2	S'afegeix: 21.a Formació Especifica ETSEQ_DEQ_DEM S'elimina: 21.a Criteris d'assignació de professorat. Passa a ser una entrada del procés				
11 Documentació de suport						
12 Normativa relacionada						
13 Sistemes d'informació						
Resultats dels indicadors del Quadre de comandament						
Núm. Indicadors	Núm. Entrades	Entrades NA	Fora de lllindar	Acomplertes	% Acompliment	Propostes millora
7	91	1	17	73	81%	2
Preguntes			SI	NO	N/A	Comentaris
Cal redefinir algun dels valors objectius o lllindars?				X		
Les opinions dels diferents implicats indiquen que està funcionant adequadament?			X			Id. 21.6: mitjana 8,21. Mitjana graus: 7,9 i mitjana màsters 8,3 Les tres satisfaccions mitjanes estan per sobre del valor lllindar.
S'han detectat incidències o queixes relacionades amb l'objectiu i/o aplicació del procés?			X			En les preguntes obertes de les enquestes de titulats hi ha comentaris sobre el PDI. Els coordinadors de les titulacions ho analitzen juntament amb la resta d'indicadors.



Revisió de processos del SIGQ curs 2022-23	
<b>Codi i nom del procés:</b>	<b>PR-ETSEQ-021 Gestió dels Recursos Docents</b>
<b>Valoració general dels resultats dels indicadors /procés (text)</b>	Hi ha un % baix de PDI permanent però a nivell d'hores impartides s'equilibra.
Valoració final	
<b>Punts forts</b>	Hi ha una bona valoració del PDI.
<b>Accions o Àrees de millora</b>	2022.23-ETSEQ-4.1-M1 Eliminar el document de criteris d'assignació de professorat (rg_21.a) com a un registre, i definir-lo com una entrada al procés.  2022.23-ETSEQ-4.3-M1 Generar una taula amb la informació de la formació específica realitzada per l'Escola i els departaments vinculats.  Recomanacions del Informe de certificació de la implantació del SIGQ i Informe de visita (20/07/2023)
<b>Grau de satisfacció amb el procés (0-10) (Id. 8.3)</b>	8,5

### 3.3. Anàlisi sobre l'acompliment dels indicadors dels processos del SIGQ

La segona part de la fitxa de revisió de procés facilita als responsables de procés la revisió de l'acompliment del mateix gràcies als indicadors associats. Com a novetat, aquest curs, s'ha afegit una taula que resumeix els principals aspectes dels indicadors del procés: quin número d'indicadors té el procés; quantes entrades es generen (un indicador pot generar més d'una entrada si es un indicador que s'analitza per titulacions); entrades amb NA (alguns indicadors no es poden valorar per diferents motius); quantes entrades han quedat fora de lllindar; quants Acomplertes; el % d'acompliment (que es fa dividint el número d'entrades acomplertes entre el número d'entrades menys les NA); i finalment es detallen el número de propostes de millora que s'han previst per aquell procés arran de la revisió dels indicadors fora de lllindar.

En aquesta mateixa secció es fa valorar als responsables del procés si es convenient redefinir algun valor objectiu o lllindar, les opinions dels implicats (indicant l'Id. de satisfacció vinculat al procés i la seva mitjana d'Escola i també per graus i per màsters), les incidències o queixes, i finalment es fa una valoració final a través dels punts forts, accions o àrees de millora i el grau de satisfacció amb el procés.

En la taula 3.2., podem veure la taula d'acompliment de tots els processos. Per poder facilitar la valoració, s'ha treballat amb un codi de colors, en el que els indicadors d'un procés que tenen menys d'un 75% surten pintats de color vermell i els que tenen més d'un 76% d'acompliment, surten pintats en verd.

En la taula 3.3., s'ha fet el mateix exercici però des de la perspectiva de les titulacions de l'Escola.

Els principals resultats de la revisió dels indicadors dels processos han estat:

- Els valors dels indicadors per cadascun dels ensenyaments o àmbits d'aplicació han generat 495 entrades, dels quals 278 s'han acomplert i 78 han quedat per sota del valor lllindar, a les quals s'han definit 30 accions de millora.
- Les entrades amb valors per sota del valor lllindar estan majoritàriament en els processos PR-007 (3), PR-009 (26), PR-ETSEQ-017 (4) i PR-ETSEQ-019 (9). Pel que fa a temàtiques, les principals entrades amb valors per sota del valor lllindar, han estat les relacionades amb el nivell de satisfacció de l'alumnat (24), les relacionades amb el perfil del PDI (17) i les relacionades amb taxes (16).
- El grau de valoració mitjà dels responsables amb cada procés és de 8,28. No hi ha hagut cap valoració per sota de l'objectiu (7).



Taula 3.2. Acompliment dels indicadors dels processos

Tipus procés	Procés	CODIFICACIÓ	RESPONSABLE	2022-23							
				Satisfacció PR's (Id. 8.3)	Núm. Indicadors	Núm. Entrades	Entrades NA	Fora de llindar	Acomplertes	% Acompliment	Propostes millora
ESTRATÈGIC	Elaboració i revisió de la política i els objectius de qualitat	PR-ETSEQ-001	Director/a ETSEQ	8,0	2	10	6	0	4	100%	0
ESTRATÈGIC	Planificació de titulacions	PR-ETSEQ-002	Director/a ETSEQ	N/A	4	4	3	0	1	100%	NA
ESTRATÈGIC	Seguiment i millora de titulacions	PR-ETSEQ-003	RSIGQ	9,0	2	28	14	2	12	86%	1
ESTRATÈGIC	Modificació de titulacions	PR-ETSEQ-004	RSIGQ	N/A	4	16	15	0	1	100%	NA
ESTRATÈGIC	Suspensió de titulacions	PR-ETSEQ-005	Director/a ETSEQ	9,0	1	1	1	0	0	NA	NA
ESTRATÈGIC	Acreditació de titulacions	PR-ETSEQ-006	RSIGQ	9,0	2	2	0	0	2	100%	0
ESTRATÈGIC	Publicació d'informació sobre titulacions	PR-ETSEQ-007	Subdirector/a de l'ETSEQ	8,0	2	14	3	3	8	73%	1
ESTRATÈGIC	Definició, revisió i millora del SIGQ	PR-ETSEQ-008	RSIGQ	9,0	3	3	1	0	2	100%	0
CLAU	Desenvolupament de l'ensenyament	PR-ETSEQ-009	Director/a ETSEQ	8,0	9	110	18	26	66	72%	9
CLAU	Gestió de les pràctiques externes	PR-ETSEQ-010	Coordinador/a pràctiques ETSEQ	8,5	5	65	35	4	26	87%	1
CLAU	Orientació a l'estudiant	PR-ETSEQ-013	Coordinador/a del PAT	7,0	3	28	3	6	19	76%	3
CLAU	Definició del perfil d'ingrés, captació, accés, admissió, matrícula i acollida de l'alumnat de màster	PR-ETSEQ-014	Director/a ETSEQ	8,0	2	14	0	3	11	79%	2



2022-23											
Tipus procés	Procés	CODIFICACIÓ	RESPONSABLE	Satisfacció PR's (Id. 8.3)	Núm. Indicadors	Núm. Entrades	Entrades NA	Fora de llindar	Acomplertes	% Acompliment	Propostes millora
SUPORT	Consultes, queixes, reclamacions, suggeriments i felicitacions	PR-ETSEQ-015	Responsable de la USGCD	8,0	2	6	4	0	2	100%	0
SUPORT	Control documental i registres	PR-ETSEQ-016	TSQD	9,0	0	NA	NA	NA	NA	NA	NA
SUPORT	Gestió dels recursos materials i serveis (centre)	PR-ETSEQ-017	Subdirector/a de l'ETSEQ	7,5	2	26	9	6	11	65%	3
CLAU	Gestió del TFG/TFM	PR-ETSEQ-019	Coordinador/a TFG/TFM de l'ETSEQ	7,5	3	39	8	9	22	71%	7
CLAU	Definició del perfil d'ingrés, captació, matrícula i acollida de l'alumnat de grau	PR-ETSEQ-020	Director/a ETSEQ	8,5	8	38	18	2	18	90%	1
SUPORT	Gestió dels recursos docents	PR-ETSEQ-021	Director/a ETSEQ	8,5	7	91	1	17	73	81%	2
		<b>18</b>	<b>Total</b>	<b>8,28</b>	<b>61</b>	<b>495</b>	<b>139</b>	<b>78</b>	<b>278</b>	<b>78%</b>	<b>30</b>



Taula 3.3. Acompliment dels indicadors per titulacions

	2022-23					
	Núm. Entrades	Entrades NA	Fora de lllindar	Acomplertes	% Acompliment	Propostes millora
GEM (2010-X)	38	2	16	20	56%	10
GEQ (2010-X)	38	3	4	31	89%	2
GEBA (2017-X)	38	11	5	22	81%	1
GTBA (2018-23)	38	22	4	12	75%	0
GEBA/GTBA (2018-23)	38	19	3	16	84%	0
DG GTBA-GEQ (2019-22)	38	24	2	12	86%	0
MPRL (2009-X)	33	4	6	23	79%	2
MGET (2017-X)	33	8	8	17	68%	6
MEAiSE (2016-X)	33	3	4	26	87%	0
MEQ (2013-X)	33	3	5	25	83%	0
MNMP (2013-X)	33	7	4	22	85%	2
MEFCO (2018-X)	33	8	10	15	60%	7
MECST (2019-X)	33	7	7	19	73%	0
ETSEQ	36	18	1	17	94%	0
<b>TOTAL</b>	<b>495</b>	<b>139</b>	<b>79</b>	<b>277</b>	<b>78%</b>	<b>30</b>

### 3.4. Revisió del Manual de Qualitat

El Manual de Qualitat s'ha revisat i han quedat modificats els següents apartats:

1. S'afegeix la certificació del SIGQ;
- 2.2. S'actualitza l'oferta formativa per l'extinció del GEA i les dades del centre;
- 3.2. S'eliminen les funcions associades a l'equip directiu;
- 3.5. S'elimina la figura de Responsable d'avaluació de competències transversals de grau i s'afegeix el Consell d'Igualtat

## 4. SEGUIMENT I PLANIFICACIÓ DELS OBJECTIUS DE QUALITAT

### 4.1. Seguiment de l'acompliment de les accions de millora vinculades als objectius de qualitat 2022-23

Segons es mostra a la Taula 4.1., es van definir 71 accions de millora pel curs 2022-23 (font: Id. 8.2 Quadre de comandament), vinculades als 5 objectius de qualitat de l'Escola. Com es mostra a la mateixa taula, el grau d'acompliment global ha estat del 84% (font: Id. 8.1 Quadre de comandament). Hi van haver 6 accions que no es van poder implantar i que van suposar un 8,5% d'accions de millora no implantades. L'anàlisi per objectius (Taula 4.2.), amb el nombre d'accions planificades i el nivell de consecució, indica que per a tots ells, el grau d'acompliment de les accions planificades ha estat superior al valor lllindar del 80%, però en cap d'ells s'ha superat l'objectiu del 90%.

El detall de les accions de millora vinculades als objectius de qualitat 2022-23 es troba en la Taula 4.3.



Taula 4.1. Grau d'acompliment dels objectius del curs 2022-23. Resultat global

Id.	Indicador	Curs 19-20	Curs 20-21	Curs 21-22	Curs 22-23	Valor objectiu (V.O)	Valor llindar (V.LI.)
8.1	Grau d'acompliment de les accions de millora del SIGQ (accions implantades/accions proposades)	92%	77%	94%	84%	90%	80%
8.2	Número d'accions de millora proposades	43	47	54	71	NA	NA

Taula 4.2. Grau d'acompliment dels objectius del curs 2022-23. Resultat per objectiu

Id.	Indicador	Curs 19-20	Curs 20-21	Curs 21-22	Curs 22-23	Valor objectiu (V.O)	Valor llindar (V.LI.)
1.1	Grau d'assoliment anual dels objectius de qualitat (Objectiu 1)	92%	77%	94%	84%	90%	80%
1.2	Número d'accions de millora vinculades a l'objectiu de qualitat (Objectiu 1)	43	47	54	70	NA	NA
1.1	Grau d'assoliment anual dels objectius de qualitat (Objectiu 2)	90%	73%	94%	88%	90%	80%
1.2	Número d'accions de millora vinculades a l'objectiu de qualitat (Objectiu 2)	5	3	8	8	NA	NA
1.1	Grau d'assoliment anual dels objectius de qualitat (Objectiu 3)	86%	76%	87%	82%	90%	80%
1.2	Número d'accions de millora vinculades a l'objectiu de qualitat (Objectiu 3)	14	18	22	35	NA	NA
1.1	Grau d'assoliment anual dels objectius de qualitat (Objectiu 4)	92%	83%	95%	84%	90%	80%
1.2	Número d'accions de millora vinculades a l'objectiu de qualitat (Objectiu 4)	6	3	10	7	NA	NA



Id.	Indicador	Curs 19-20	Curs 20-21	Curs 21-22	Curs 22-23	Valor objectiu (V.O)	Valor llindar (V.LI.)
1.1	Grau d'assoliment anual dels objectius de qualitat (Objectiu 5)	100%	NA	100%	NA	90%	80%
1.2	Número d'accions de millora vinculades a l'objectiu de qualitat (Objectiu 5)	3	0	3	0	NA	NA

#### 4.2. Revisió de la Política i dels Objectius i subobjectius de qualitat

Tant pel canvi en la direcció de l'Escola, com pel resultat del procés de revisió i seguiment dels objectius de qualitat del curs 2022-23, s'ha considerat que s'havien de fer canvis en la *Política de Qualitat* de cara al curs 2023-24. Tal com està planificada en les accions del SIGQ, la revisió de la Política de qualitat es va realitzar el primer trimestre del curs. Els canvis realitzats són els següents:

Per això, la Direcció de l'Escola Tècnica Superior d'Enginyeria Química estableix els següents

##### Objectius de la Política de Qualitat:

- ~~Promoure una oferta d'~~**Oferir ensenyaments** atractius*va*, innovador*as*, sostenibles, ~~alineada amb que donin resposta a~~ les necessitats de la societat i l'entorn socioeconòmic, ~~i que ofereixi proporcionin~~ una **formació** integral de **qualitat** a la que s'incorporen els coneixements i les tècniques més avançades de les enginyeries que li són pròpies, alhora que garanteixi el desenvolupament de les competències tècniques i socials d'un enginyer o enginyera.
- ~~Reforçar el Dur a terme les activitats docents, investigadores i de transferència amb els millors estàndards internacionals de qualitat, de manera que tinguin un impacte positiu directe en el desenvolupament social i econòmic de la societat i, mitjançant una difusió i comunicació efectives, reforcin també el prestigi, la visibilitat i la vocació internacional de l'Escola i els seus departaments mitjançant la difusió i comunicació efectiva de l'activitat en docència, recerca i transferència tecnològica que es realitza a l'ETSEQ.~~
- Promoure els **valors i objectius** de l'Escola ~~entre la comunitat ETSEQ: l'alumnat, el professorat, i el personal d'administració i serveis, alumnat i entorn socioeconòmic.~~
- Atreure **l'alumnat i el personal acadèmic** (professorat, ~~investigadors i investigadors en formació~~) amb **motivació i talent** per aplicar el coneixement i l'enginyeria a la resolució de **reptes tecnològics i socials** que promoguin un progrés **sostenible**.
- Facilitar **l'ocupabilitat** de les titulades i dels titulats mitjançant una **relació estable** i continuada amb el **sector empresarial i institucional**.

També s'han vist modificats els subobjectius, als quals s'ha afegit el següent:

O: *Crear valor a l'entorn socioeconòmic i la comunitat ETSEQ, i promoure la seva implicació amb l'Escola.*





El seu alineament amb els objectius de l'Escola queda recollit al *Quadre d'Objectius-Subobjectius* del curs 2023-24. D'altra banda, com a resultat dels canvis en l'equip rectoral, la URV te previst revisar durant la Política de Qualitat de la URV, i definir un nou conjunt d'objectius de qualitat. Això farà necessària una revisió dels objectius estratègics de l'ETSEQ, i del seu alineament amb els nous objectius institucionals.

#### 4.3. Planificació de les accions de millora vinculades als objectius qualitat 2023-24.

La concreció dels objectius de qualitat del curs 2023-24 s'evidencia en les 80 accions de millora incloses a la *Planificació de les accions de millora vinculades als objectius de qualitat 2023-24* (Taula 4.4) que, en relació als objectius es desglossen en 76 per l'Objectiu 1, 22 per l'Objectiu 2, 37 per l'Objectiu 3, 25 per l'Objectiu 4 i 5 per l'Objectiu 5. Pel que fa a les activitats amb les que estan associades, s'identifica que 45 tenen caràcter transversal i estan vinculades a l'Escola, 9 són específiques de titulacions de grau, mentre que 26 impliquen de forma concreta a les titulacions de màster.

Cal destacar que 15 de les accions de millora d'aquest curs provenen de les recomanacions o àrees de millora de l'Informe de certificació de la implantació del SIGQ.

Les accions de millora s'han classificat de prioritat alta (21), mitja (57) o baixa (2), seguint les recomanacions va ser establir criteris de prioritització de les accions de millora (RE-1.7.1.).

En el pla de millora de l'ETSEQ (rg\_1.d) s'ha afegit una columna amb el codi del procés. Això ens permet identificar les accions de millora previstes per procés, que són:

Procés	CODIFICACIÓ	Propostes millora Pla de millora
Elaboració i revisió de la política i els objectius de qualitat	PR-ETSEQ-001	6
Planificació de titulacions	PR-ETSEQ-002	4
Seguiment i millora de titulacions	PR-ETSEQ-003	4
Modificació de titulacions	PR-ETSEQ-004	3
Suspensió de titulacions	PR-ETSEQ-005	1
Acreditació de titulacions	PR-ETSEQ-006	0
Publicació d'informació sobre titulacions	PR-ETSEQ-007	12
Definició, revisió i millora del SIGQ	PR-ETSEQ-008	2
Desenvolupament de l'ensenyament	PR-ETSEQ-009	26
Gestió de les pràctiques externes	PR-ETSEQ-010	2
Orientació a l'estudiant	PR-ETSEQ-013	1
Definició del perfil d'ingrés, captació, accés, admissió, matrícula i acollida de l'alumnat de màster	PR-ETSEQ-014	6
Consultes, queixes, reclamacions, suggeriments i felicitacions	PR-ETSEQ-015	1
Control documental i registres	PR-ETSEQ-016	3
Gestió dels recursos materials i serveis (centre)	PR-ETSEQ-017	2
Gestió del TFG/TFM	PR-ETSEQ-019	1
Definició del perfil d'ingrés, captació, matrícula i acollida de l'alumnat de grau	PR-ETSEQ-020	3
Gestió dels recursos docents	PR-ETSEQ-021	3
	<b>18</b>	<b>80</b>



Com a conclusió final, s'identifica el SIGQ de l'ETSEQ com una eina madura i estable, integrada plenament en el funcionament diari de l'Escola. Els seus processos descriuen de forma efectiva les accions a realitzar i les evidències a recollir associades a totes les tasques necessàries per assolir els objectius de l'Escola i garanteixen el principi de millora contínua.



Taula 4.3 Seguiment de l'acompliment de les accions de millora vinculades als objectius de qualitat 2022-23

Ob j. Po l. 1	Ob j. Po l. 2	Ob j. Po l. 3	O bj. Po l. 4	O bj. Po l. 5	Subo bj.	Codi	Procedè ncia millora	Oportunit at de millora	Proposta de millora	Accions a portar a terme	Priori tat	Resp.	Adre çar URV ?	Seguiment 2022-23	% acompli ment 2022-23
1					k	2021.22 -DG GEQ/GT BA-1.1- M1	Requeri ment legislatiu	La DT 1a del nou RD 822/2021 obliga a passar els graus de 180 ECTS a 240 ECTS, o extingir- los.	S'opta per l'extinció del GTBA.	Emplenar el document de Sol·licitud d'extinció d'estudis	Alta	RE i Director a	No	Document "31E 5_extincio_estu dis DG GEQ- GTBA_rev" aprovat per JdC 15/2/2022	100%
1					l	2021.22 -DG GEQ/GT BA-1.2- M1	Comissió d'alumna t del DG	L'assignat ura Biotecnolo gia de 3 ECTS repeteix continguts de l'assignatu ra de Fonaments de Bioquímica i Biotecnolo gia	Eliminar aquesta assignatura del pla d'estudis	Fer la petició a SGA	Mitja	RE	Si	Pla d'estudis passa de 291 a 288	100%



Obj. 1	Obj. 2	Obj. 3	Obj. 4	Obj. 5	Subobj.	Codi	Procedència millora	Oportunitat de millora	Proposta de millora	Accions a portar a terme	Prioritat	Resp.	Adreçar URV?	Seguiment 2022-23	% acompliment 2022-23
1					k	2020.21-ETSEQ-2.1-M2	Requeriment del Inf. Av. Visita externa acreditació màsters (23/4/2021)	Incloure informació detallada i actualitzada sobre el professorat a la informació pública	Publicar l'experiència professional del PDI	Definir com el PDI haurà d'introduir aquesta informació i on.	Mitja	GPQ i SRI	Si	No s'ha pogut implementar la incorporació de l'experiència professional en la informació pública del PDI. El que si que s'ha millora es que en la nova plataforma de Guia docent (GUIDO) s'ha inclòs un enllaç a les dades generals de cada PDI.	75%
1					k	2020.21-ETSEQ-2.2-M2	Requeriment del Inf. Av. Visita externa acreditació màsters (23/4/2021)	Incloure a la informació pública accessible els resultats de satisfacció	Crear un dashboard específic amb els resultats de les diferents enquestes disponibles per cada titulació	Definir l'estructura, informació i ubicació del dashboard	Mitja	GPQ enq. i SRI	Si	Enviat mail a Glòria 19/7/22 i 01/09/23  Resposta 05/09/23: Es considera que amb l'apartat "Grau de satisfacció amb els estudis" inclòs al PDF "Indicadors principals" dins l'apartat informació de la titulació ja s'ha fet aquesta feina. Es valora si cal anar més	50%



Obj. Po l. 1	Obj. Po l. 2	Obj. Po l. 3	Obj. Po l. 4	Obj. Po l. 5	Subobj.	Codi	Procedència millora	Oportunitat de millora	Proposta de millora	Accions a portar a terme	Prioritat	Resp.	Adreçar URV?	Seguiment 2022-23	% acompliment 2022-23
														enlla i en cas que sí com. S'està treballant amb un apartat dins de la Intranet/Enquestes qualitat docent/AQU, hi haurà un informe sobre l'enquesta d'Inserció laboral d'AQU i també per la de Satisfacció de titulats recents.	
1					k	2020.21-ETSEQ-3.1-M1	Seguiment 2020-21	Hi ha hagut canvis en la normativa en matèria d'universitats i la modificació de l'Estatut URV	Adaptar els processos als canvis legislatius	Fer l'adaptació als canvis legislatius durant la revisió dels processos del SIGQ.	Mitja	TSQD i RSIGQ	No	Processos i Manual de Qualitat adaptats. Aprovats en JE el 17/02/2023	100%



Obj. Po 1	Obj. Po 2	Obj. Po 3	Obj. Po 4	Obj. Po 5	Subobj.	Codi	Procedència millora	Oportunitat de millora	Proposta de millora	Accions a portar a terme	Prioritat	Resp.	Adreçar URV?	Seguiment 2022-23	% acompliment 2022-23
1		3			i	2020.21-ETSEQ-3.2-M4	Seguiment 2020-21	Es publiquen en els informes de seguiment totes les enquestes tot i que tinguin un % de participació baix	Definir el percentatge i/o d'error mostral, per tal de fer públics els resultats de les enquestes en els informes de seguiment	Demandar al GPQ que es defineixi un valor comú per tota la URV	Mitja	GPQ enq.	Si	Enviat mail a Glòria 19/7/22 i 01/09/23  Resposta 04/09/23: A nivell URV de publicació de dades directament a la web ja s'ha decidit el criteri. És per això que a l'apartat "Grau de satisfacció amb els estudis" inclòs al PDF "Indicadors principals", dins l'apartat informació de la titulació, es preveu indicar en cas que calgui: s.d (*): L'error mostral no permet mostrar aquesta dada (per sota del 15%). Ara bé, cal veure com es resol quan	100%



Obj. Po 1	Obj. Po 2	Obj. Po 3	Obj. Po 4	Obj. Po 5	Subobj.	Codi	Procedència millora	Oportunitat de millora	Proposta de millora	Accions a portar a terme	Prioritat	Resp.	Adreçar URV?	Seguiment 2022-23	% acompliment 2022-23
														aquesta dada està dins els IS	
1		3			i	2020.21-ETSEQ-3.2-M5	Seguiment 2020-21	Disposar de les mateixes preguntes en les enquestes de grau i màster	Afegir les preguntes que estan en l'enquesta de màster: "Estic satisfet/a amb el grau d'introducció de la perspectiva de gènere en la titulació" i "Estic satisfet/a amb el grau".	Traslladar la petició al GPQ per la seva valoració	Mitja	GPQ enq.	Si	Enviat mail a Glòria 19/7/22  Resposta 20/07/22: Fet en les enquestes del 21-22	100%
1		3			i	2020.21-ETSEQ-3.2-M6	Reunió Comissió Qualitat (millora alumnat màster)	El PDI pot veure els resultats de les enquestes mentre aquestes estan obertes	Que només sigui accessible pel PDI el % de participació, però no els	Traslladar la petició al GPQ per la seva valoració	Mitja	GPQ enq.	Si	Enviat mail a Glòria 19/7/22, 07/12/22 i 01/09/23  Resposta Glòria: des del 2Q del 2022-23 en l'enquesta	100%



Ob j. Po l. 1	Ob j. Po l. 2	Ob j. Po l. 3	O bj. Po l. 4	O bj. Po l. 5	Subo bj.	Codi	Procedè ncia millora	Oportunit at de millora	Proposta de millora	Accions a portar a terme	Priori tat	Resp.	Adre çar URV ?	Seguiment 2022-23	% acompli ment 2022-23
								per l'alumnat	resultats parcials					de PDI i assignatura, mentre està oberta, només es pot veure el % de participació, però els resultats de satisfacció no es veuran fins el tancament d'actes oficial.	
1	2				a	2020.21-ETSEQ-3.3-M2	Seguiment 2020-21	No hi ha establert un mecanisme formal de revisió dels processos del SIGQ	Establir un mecanisme formal de revisió	Establir un mecanisme formal de revisió	Mitja	TSQD i RSIGQ	No	Fitxa de revisió dels processos definida	100%
1		3			i	2020.21-ETSEQ-5.1-M1	Inf. PAT	Una de les temàtiques que més s'utilitza és la d'"Altres". Pot ser un indicador que als tutors els hi falta alguna temàtica.	Afegir les temàtiques que els tutors considerin rellevants en la fitxa de seguiment de l'alumnat	Traslladar la petició al SREd i GPQ	Mitja	SREd / GPQ Or.	SI	Enviat mail a Sogues 19/7/22 i 28/03/23  Resposta Sogues 29/03/23 Van fer una anàlisi d'"altres" i es relacionaven amb temàtiques existents. Si detectem nous	50%





Ob j. Po l. 1	Ob j. Po l. 2	Ob j. Po l. 3	O bj. Po l. 4	O bj. Po l. 5	Subo bj.	Codi	Procedè ncia millora	Oportunit at de millora	Proposta de millora	Accions a portar a terme	Priori tat	Resp.	Adre çar URV ?	Seguiment 2022-23	% acompli ment 2022-23
														Ítems, comunicar-lis i ho valoraran.	
1		3			i	2020.21 -ETSEQ- 5.1-M3	Millora recupera da (2018.1 9- ETSEQ- 5.1-M6) Inf. PAT	No coneixem quants estudiants són actius en demanar una tutoria.	Habilitar una opció de sol·licitud de tutoria per part de l'alumne (tipus gestor de Cita Prèvia per l'atenció psicològica ).	Traslladar la petició al GPQ	Mitja	GPQ Or.	SI	Enviat mail a Sogues 19/7/22  Resposta Sogues 13/09/23: SREd diu que caldria parlar-ho amb SRIITIC	0%
1		3			i	2020.21 -ETSEQ- 5.1-M4	Inf. PAT	L'assignaci ó es fa a partir del mes de setembre per l'alumnat del GEM i màsters, i per la resta de graus, a principis d'octubre, un cop s'han fet	Avançar l'assignació de l'alumnat nou un cop es tanqui la matricula de juliol per que es puguin registrar les tutories d'inici de curs.	Assignar al coordinador/a de 1er al GEM, a la resta de graus al o la responsable del grau i als màsters el seu coordinador. En el cas del GEQ- GEBa es canviarà l'assignació a l'octubre un cop s'hagin fet els grups d'API.	Mitja	TSQD	NO	Assignació de l'alumnat de nou ingrés de GEM al juliol al coordinador de 1er, per que pugui iniciar la seva tasca	100%



Obj. Po. 1	Obj. Po. 2	Obj. Po. 3	Obj. Po. 4	Obj. Po. 5	Subobj.	Codi	Procedència millora	Oportunitat de millora	Proposta de millora	Accions a portar a terme	Prioritat	Resp.	Adreçar URV?	Seguiment 2022-23	% acompliment 2022-23
								els equips d'API.							
1		3			i	2020.21-ETSEQ-5.1-M6	Seguiment 2020-21	Les enquestes d'alumnat no incorporen cap pregunta sobre la satisfacció amb l'orientació professional ni amb accions com la Fira d'ocupació.	Incorporar una pregunta sobre satisfacció amb l'orientació professional i la Fira d'ocupació	Fer la petició a la persona del GPQ responsable de les enquestes	Mitja	GPQ Enq.	SI	Enviat mail a Glòria 19/7/22 i 01/09/23  Resposta 05/09/23: En l'enquesta titulació final del 22-23 s'ha incorporat la pregunta "11_La formació m'ha ajudat a millorar l'habilitat per definir el perfil acadèmic i professional futur (0 -10)." Es treballa sobre si cal incloure una pregunta més directa en	50%



Ob j. Po l. 1	Ob j. Po l. 2	Ob j. Po l. 3	O bj. Po l. 4	O bj. Po l. 5	Subo bj.	Codi	Procedè ncia millora	Oportunit at de millora	Proposta de millora	Accions a portar a terme	Priori tat	Resp.	Adre çar URV ?	Seguiment 2022-23	% acompli ment 2022-23
														relació al mòdul d'orientació professional i fires d'ocupació.	
1					l	2020.21-ETSEQ-6.1-M1	Millora recuperada (2019.20-ETSEQ-6.1-M1)	No es registren les incidències ni les extincions de convenis de Pràctiques Externes (PE)	Recollir aquesta informació pel seu anàlisi	Afegir els camps corresponents en la base de dades de PE	Mitja	RUSGC D	No	Columnes afegides curs 22-23	100%
1					k	2020.21-ETSEQ-6.2-M1	Draft Accreditation Report ASIIN (Criteri 2.2)	La guia docent no retorna un avís si els crèdits multiplicats x 25h	Que el nou aplicatiu (GUIDO) incorpori una alarma que avisi el professorat si planifiquen més o menys hores que les que corresponen als crèdits de	Enviar la petició al GPQ per que ho tinguin en consideració.	Mitja	GPQ	Si	Mail enviat 03/11/20 Neus i Ester i Tatiana 01/09/23  Resposta Tatiana 01/09/23: GUIDO obliga a planificar totes les hores previstes pel nombre d'ECTS de cada assignatura, avisa que no	100%



Obj. Po. 1	Obj. Po. 2	Obj. Po. 3	Obj. Po. 4	Obj. Po. 5	Subobj.	Codi	Procedència millora	Oportunitat de millora	Proposta de millora	Accions a portar a terme	Prioritat	Resp.	Adreçar URV?	Seguiment 2022-23	% acompliment 2022-23
									l'assignatura.					pots finalitzar la guia	
1					I	2020.21-ETSEQ-6.2-M2	Revisió de Guies Docents	La guia docent no diferència la 2a convocatòria dels Altres comentaris	Que el nou aplicatiu (GUIDO) incorpori calaixos separats per la 2a convocatòria com per Altres comentaris i hi hagi una alarma que avisi el professorat si no emplenen la 2a convocatòria.	Enviar la petició al GPQ per que ho tinguin en consideració.	Mitja	GPQ	Si	Mail enviat 03/02/21 Neus i Ester i Tatiana 01/09/23  Resposta Tatiana 01/09/23: GUIDO incorpora a l'apartat d'avaluació 2 calaixos, un per Altres observacions i un altre per 2aconvocatoria. El que no tenim és l'alarma.	90%



Ob j. Po l. 1	Ob j. Po l. 2	Ob j. Po l. 3	O bj. Po l. 4	O bj. Po l. 5	Subo bj.	Codi	Procedè ncia millora	Oportunit at de millora	Proposta de millora	Accions a portar a terme	Priori tat	Resp.	Adre çar URV ?	Seguiment 2022-23	% acompli ment 2022-23
1	2	3	4		f	2021.22 -ETSEQ- 1.3-M1	Canvis en el proveïdo r de serveis de màrqueti ng	Millorar les dades i el perfil d'ingrés en les titulacions de l'Escola	Promoure accions específique s de màrqueting digital per graus i màsters	Acordar amb el Gabinet de màrqueting el pla de màrqueting de les titulacions	Mitja	Subdire ctor i	Si	Comanda feta	100%
1	2		4		g	2021.22 -ETSEQ- 2.1-M3	Equip directiu	Difondre de manera efectiva l'activitat en docència, recerca i transferèn cia de l'Escola	Promoure la difusió de les activitats de docència, recerca i transferèn cia tecnològica	Afegir un secció a la web de l'Escola amb les aparicions en premsa (L'ETSEQ als mitjans)	Alta	Subdire ctor	No	Secció no feta	0%
1					k	2021.22 -ETSEQ- 3.1-M1	Informe de Revisió del SIGQ	Hi ha hagut canvis en la normativa en matèria d'universit ats i la modificaci ó de l'Estatut URV	Adaptar els processos i el Manual de Qualitat als canvis legislatius	Fer l'adaptació als canvis legislatius durant la revisió del SIGQ	Mitja	TSQD i RSIGQ	No	Fet. Aprovat en JdC 17/02/23	100%



Obj. Po 1	Obj. Po 2	Obj. Po 3	Obj. Po 4	Obj. Po 5	Subobj.	Codi	Procedència millora	Oportunitat de millora	Proposta de millora	Accions a portar a terme	Prioritat	Resp.	Adreçar URV?	Seguiment 2022-23	% acompliment 2022-23
1		3			i	2021.22-ETSEQ-3.2-M1	Millora recuperada (2020.21-ETSEQ-3.2-M3) Requeriment del Inf. Av. Visita externa acreditació màsters (23/4/2021)	Desenvolupar accions dirigides a millorar la taxa de resposta de les enquestes de satisfacció, especialment entre els estudiants, però també entre el professorat.	Identificar en la taula de millores dels informes de seguiment (columna "Procedència millora") aquelles que provinquin de les aportacions dels delegats, tutories, comissions, etc	Fer el retorn a l'alumnat en la Comissió de Coordinació d'alumnat de la titulació o en la Comissió d'Ensenyament.	Mitja	RE / CM	No	Afegida com a temàtica per les reunions de la Comissió de coordinació d'alumnat	100%
1		3			i	2021.22-ETSEQ-3.2-M2	Millora recuperada (2020.21-ETSEQ-3.2-M2) Requeriment del Inf. Av. Visita externa acreditació màsters	Desenvolupar accions dirigides a millorar la taxa de resposta de les enquestes de satisfacció, especialment entre els estudiants, però també	Augmentar la participació en les enquestes.	Definir assignatures clau amb un gran número de matriculats i demanar al professorat responsable que cedeixi uns minuts de l'assignatura per tal que l'alumnat respongui les enquestes a l'aula a través del seu mòbil	Mitja	RE / CM	No	El VR de PDI va enviar un missatge a tot el PDI perquè cedissin els minuts en les assignatures per respondre l'enquesta de PDI.  La TSQD va enviar un missatge recordatori a tot l'alumnat per animar la	50%



Obj. 1	Obj. 2	Obj. 3	Obj. 4	Obj. 5	Subobj.	Codi	Procedència millora	Oportunitat de millora	Proposta de millora	Accions a portar a terme	Prioritat	Resp.	Adreçar URV?	Seguiment 2022-23	% acompliment 2022-23
							(23/4/2021)	entre el professorat.						participació en l'enquesta de titulació.	
1		3			i	2021.22-ETSEQ-3.2-M4	Revisió del QdC (Id. Amb "s")	Les taxes de participació de les enquestes URV són més baixes que les de l'enquesta de titulats ETSEQ	Canviar la font de les enquestes del QdC que vinguin de la URV per la de l'enquesta de titulats ETSEQ, que sol tenir més participació	Canviar els valors en el QdC del curs 22-23 (excepte de l'indicador 21.6 que es la que gestiona SRH)	Mitja	TSQD i RSIGQ	No	Fet. Quadre de comandament 22-23 amb la font d'enquestes de titulats i titulades (excepte la de PDI)	100%
1		3			i	2021.22-ETSEQ-3.2-M5	Revisió del QdC (Id. 17.1)	La pregunta que s'utilitza per valorar la satisfacció amb les instal·lacions, no discrimina la satisfacció amb les aules (centre)	Separar la pregunta, una en relació als laboratoris i l'altra pel que fa a les aules	Separar la pregunta de l'enquesta de titulats de l'ETSEQ	Mitja	TSQD Enq.	No	Les preguntes ja apareixen separades en l'enquesta	100%



Ob j. Po l. 1	Ob j. Po l. 2	Ob j. Po l. 3	O bj. Po l. 4	O bj. Po l. 5	Subo bj.	Codi	Procedè ncia millora	Oportunit at de millora	Proposta de millora	Accions a portar a terme	Priori tat	Resp.	Adre çar URV ?	Seguiment 2022-23	% acompli ment 2022-23
								respecte els laboratoris (Dep.)							
1		3			j	2021.22 -ETSEQ- 4.3-M1	Requeri ment legislatiu	Avançar en la incorporaci ó de la perspectiv a de gènere en el col·lectiu PDI i PAS	Sensibilitza r en el tema	Promoure la participació a les accions de formació que s'ofereixin institucionalment	Mitja	Rble Igualtat i Director a	No	Taula A.4.3.3: 2021-22: 1 curs 22 PDI ETSEQ 2020-21: 7 curs 43 PDI ETSEQ  Taula A.4.3.10/12: 2021-22: 0 PAS ETSEQ 2020-21: 3 PAS ETSEQ	50%
1		3			i	2021.22 -ETSEQ- 5.1-M1	Millora recupera da (2020.2 1- ETSEQ- 5.1-M2)  Inf. PAT	La generació de les dades d'e- tutories	Agilitzar l'extracció de dades d'e-tutories i el seu posterior tractament	Sol·licitar al SREd que l'extracció de dades sigui en format Excel enlloc de PDF.	Alta	SREd / GPQ Or.	Si	Enviat mail a Sogues 19/7/22 i 28/03/23  Resposta Sogues 13/09/23: A Sinia s'ha creat l'informe "Participació d'estudiants de grau i màster a les tutories", en el que hi ha les dades de estudiants que	50%





Ob j. Po l. 1	Ob j. Po l. 2	Ob j. Po l. 3	O bj. Po l. 4	O bj. Po l. 5	Subo bj.	Codi	Procedè ncia millora	Oportunit at de millora	Proposta de millora	Accions a portar a terme	Priori tat	Resp.	Adre çar URV ?	Seguiment 2022-23	% acompli ment 2022-23
1					k	2022.23 -ETSEQ- 2.1-M1	Millora recuperada (2021.22-ETSEQ-2.1-M3) Requeriment del Inf. Av. Visita externa acreditació màsters (23/4/2021)	Afegir informació sobre les instal·lacions i recursos materials	Oferir informació sobre els recursos materials disponibles per a la docència	Sol·licitar a les direccions dels dos departaments principals que incorporin la descripció dels seus recursos docents a la seva web.	Mitja	Directora i Sots-director	No	han fet tutories, estudiants matriculats a la titulació i % participació a les tutories. No son totes les dades que necessitem per l'Informe PAT.  Mail enviat a Silvia De La Flor i Joan Salvadó 30/03/23 i 20/09/23	0%
1					k	2022.23 -ETSEQ- 2.2-M2	Proposta de millora del Inf. Av. Visita externa acreditació graus	"Se suggereix la inclusió a la informació pública dels llistats de TFG defensats	Fer públic un llistat de TFG/M	Enllaçar en el camp web de la guia docent al repositori institucional: <a href="https://repositori.urv.cat/estatic/TFG0011/ca_index.html">https://repositori.urv.cat/estatic/TFG0011/ca_index.html</a>	Mitja	TSQD	No	Enllaç fet el 19/04/2023 (mail a tots els CT i Coord. De TFG/M)	100%



Obj. Po l. 1	Obj. Po l. 2	Obj. Po l. 3	Obj. Po l. 4	Obj. Po l. 5	Subobj.	Codi	Procedència millora	Oportunitat de millora	Proposta de millora	Accions a portar a terme	Prioritat	Resp.	Adreçar URV?	Seguiment 2022-23	% acompliment 2022-23
							(07/11/2022)	en els cursos anteriors amb, almenys, el títol dels mateixos i la identificació d'estudiants i tutors."							
1	2				a	2022.23-ETSEQ-3.3-M1	Equip directiu	Avançar en la gestió dels processos del SIGQ a través de les possibilitats que ofereix Teams	Utilitzar Teams com a eina de dinamització del SIGQ	Utilitzar la Conversa de cada canal Teams de procés per informar de la seva revisió, dates rellevants, accions a realitzar o realitzades, etc.	Mitja	TSQD i RSIGQ	No	Adaptació i us en marxa des de el gener del 2023	100%
	2		4		m	2022.23-ETSEQ-5.1-M1	Equip directiu	Establir aliances amb universitats internacionals de prestigi	Promoure accions formatives per estudiants internacionals (study abroad)	Contactar amb universitats que ja han participat i identificar nous partners	Mitja	Subdirector	No	S'han organitzat 3 programes Study Abroad: Universidad de Leuven (març 23. 11 estudiants i 2 PDI), Western University (maig 23. 18 estudiants i 1 PDI),	100%



Obj. 1	Obj. 2	Obj. 3	Obj. 4	Obj. 5	Subobj.	Codi	Procedència millora	Oportunitat de millora	Proposta de millora	Accions a portar a terme	Prioritat	Resp.	Adreçar URV?	Seguiment 2022-23	% acompliment 2022-23
1					e	2020.21-GEBA-6.3-M1	Millora recuperada (2018.19-GEBA-6.3.-M1) Informe de la Sol·licitud de Verificació (25/05/2017)	Reducir la taxa d'abandonament a 1er curs	Tornar a oferir l'assignatura de Física a 1er curs 2n quadrimestre	Demandar al VR competent que ho autoritzi i informar al SGA per que ho doni d'alta	Alta	RE i Directora	Si	Northeastern University (juliol 23. 16 estudiants i 2 PDI)  Sol·licitud de modificació 2021.22_GEBA_1 aprovada el 10/5/2022  Taxa d'Èxit de Física 20F0 GEBA/GTBA (ACRG10): 21-22: 9,68%; 22-23: 41,38%  Taxa d'abandonament a 1er curs 20F0 GEBA/GTBA (ACRG09): 21-22: 50% 22-23: 44,44%	100%



Ob j. Po l. 1	Ob j. Po l. 2	Ob j. Po l. 3	O bj. Po l. 4	O bj. Po l. 5	Subo bj.	Codi	Procedè ncia millora	Oportunit at de millora	Proposta de millora	Accions a portar a terme	Priori tat	Resp.	Adre çar URV ?	Seguiment 2022-23	% acompli ment 2022-23
1					k	2021.22 - GEBA/G TBA- 1.3-M1	Equip directiu	Amb l'extinció de la Doble tit. grau en Eng. Química i de Tècniques de Bioprocess os Alim., les 10 places que s'hi ofertaven s'han de redistribuir entre els altres graus de l'Escola	Canviar les places ofertes de l'agrupació del Grau Enginyeria / Tècniques de Bioprocess os Alimentaris (GEBA/GTB A) de 35 a 40	Tramitar la Sol·licitud de modificació	Mitja	RE	No	Sol·licitud de modificació 2021.22_GEBA _GTBA_1 aprovada el 10/5/2022	100%
1		3			i	2021.22 - GEBA/G TBA- 5.1-M1	Revisió del QdC (Id. 13.1)	Els valors de participaci ó en les tutories estan per sota del valor lindar	Fer un recordatori al professorat per que les registri	Enviar un recordatori al professorat de 1er i 2n curs per que les registri	Mitja	RE i tutors/e s	No	% participació tutoria: 2021-22: 20%; 2022-23: 64,58%	100%



Obj. Po l. 1	Obj. Po l. 2	Obj. Po l. 3	Obj. Po l. 4	Obj. Po l. 5	Subobj.	Codi	Procedència millora	Oportunitat de millora	Proposta de millora	Accions a portar a terme	Prioritat	Resp.	Adreçar URV?	Seguiment 2022-23	% acompliment 2022-23
1					e	2021.22 - GEBA/GTBA-6.3-M1	Seguiment de la titulació	Baixa taxa d'èxit de l'assignatura Física de 1er curs 1er quadrimestre	Tornar a oferir l'assignatura a 1er curs 2n quadrimestre	Demandar al VR competent que ho autoritzi i informar al SGA per que ho doni d'alta	Alta	RE i Directora	Si	Sol·licitud de modificació 2021.22_GEBA_GTBA_1 aprovada el 10/5/2022  Taxa d'Èxit de Física (ACRG10): 21-22: 9,68% 22-23: 41,38%	100%
1		3			l	2021.22 -GEM-1.3-M1	Equip directiu	Amb l'extinció del Doble grau GEQ-GTBA, les 10 places que s'hi ofertaven s'han de redistribuir entre els altres graus de l'Escola	Canviar les places ofertes del GEM de 60 a 65	Tramitar la Sol·licitud de modificació	Mitja	RE	No	Sol·licitud de modificació 2021.22_GEM_1 aprovada per JdC 10/5/2022	100%
1		3			l	2021.22 -GEM-6.3-M1	Equip directiu	El valor de la taxa d'abandonament no està ajustat a la realitat	Ajustar el valor de la taxa a la realitat	Passar d'un 15 a un 20%	Mitja	RE	No	Sol·licitud de modificació 2021.22_GEM_1 aprovada per JdC 10/5/2022	100%



Obj. Po 1	Obj. Po 2	Obj. Po 3	Obj. Po 4	Obj. Po 5	Subobj.	Codi	Procedència millora	Oportunitat de millora	Proposta de millora	Accions a portar a terme	Prioritat	Resp.	Adreçar URV?	Seguiment 2022-23	% acompliment 2022-23
1	2	3	4		f	2019.20-GEQ-1.3-M2	Reunions de direcció	Millorar el número d'alumnat de nou ingrés del GEQ	Redefinir les activitats de difusió amb secundària, especialment els tallers amb el suport de URV-Divulga	Realitzar els tallers	Mitja	Rble Captació i Directoria	No	19-20: proposta 20-21: disseny 21-22: pilot 2 IES 22-23: taller incorporat a l'oferta	100%
1					l	2020.21-GEQ-1.2-M1	Seguiment 2020-21	Amb la millora de la situació sanitària es considera que es pot revertir la millora 2019.20-GEQ-1.2-M1 que havia canviat les Pràctiques Externes d'obligatòries a optatives	Recuperar l'obligatorietat de les Pràctiques Externes del GEQ	Aprovar el canvi per JdC i informar a l'alumnat	Alta	RE	No	Sol·licitud de modificació 2021.22_GEQ_1 aprovada en JdC 10/05/22	100%



Ob j. Po l. 1	Ob j. Po l. 2	Ob j. Po l. 3	O bj. Po l. 4	O bj. Po l. 5	Subo bj.	Codi	Procedè ncia millora	Oportunit at de millora	Proposta de millora	Accions a portar a terme	Priori tat	Resp.	Adre çar URV ?	Seguiment 2022-23	% acompli ment 2022-23
1					i	2020.21 -GEQ- 6.3-M1	Seguime nt 2020- 21	Baixa taxa d'èxit de l'assignatu ra Física de 1er curs 1er quadrimes tre	Tornar a oferir l'assignatur a a 1er curs 2n quadrimest re	Demandar al VR competent que ho autoritzi i informar al SGA per que ho doni d'alta	Alta	RE i Director a	Si	Sol·licitud de modificació 2021.22_GEQ_ 1 aprovada en JdC 10/05/22  Taxa d'Èxit de Física (ACRG10): 21- 22: 29,23% 22- 23: 65,62%	100%
1		3			i	2020.21 - ETSEQG -5.1-M1	Millora recupera da (2018.1 9- ETSEQG- 5.1-M4)  Inf. PAT	Hi ha moltes tutories que fan els responsabl es d'ensenyam ent (o altres figures o tutors) que no es registren.	Que el responsabl e de l'ensenyam ent (i altres com els coordinado rs de curs, si es possible) puguin introduir tutories individuals.	Valorar la possibilitat que en la fitxa col·lectiva (on estan tots els estudiants del grau i el responsable del mateix) es poguessin registrar també tutories individuals.	Mitja	SREd / GPQ Or.	SI	Enviat mail a Sogues 19/7/22 i 28/03/23  Resposta Sogues 13/09/23: es decideix fer servir les fitxes col·lectives. Això implicarà que caldrà estandarditzar les temàtiques que hi ha en les fitxes de tutories i en les fitxes col·lectives també es podrà fer el segon punt (seleccionar més d'una	50%



Obj. 1	Obj. 2	Obj. 3	Obj. 4	Obj. 5	Subobj.	Codi	Procedència millora	Oportunitat de millora	Proposta de millora	Accions a portar a terme	Prioritat	Resp.	Adreçar URV?	Seguiment 2022-23	% acompliment 2022-23
														temàtica). Proposta de Sogues consensuada amb Vicerectorat: deixar només tres temàtiques: (1) acadèmica (adaptació, avaluació, rendiment, resultats d'aprenentatge, matrícula, itineraris, mobilitat, PE, TFG/M etc); (2) personal (motivació, interessos, expectatives, salut, etc); (3) professional (competències, perfil, sortides professional, etc.) que es pugui seleccionar una, dos o tres i en la descripció indicar el que es consideri.	





Ob j. Po l. 1	Ob j. Po l. 2	Ob j. Po l. 3	O bj. Po l. 4	O bj. Po l. 5	Subo bj.	Codi	Procedè ncia millora	Oportunit at de millora	Proposta de millora	Accions a portar a terme	Priori tat	Resp.	Adre çar URV ?	Seguiment 2022-23	% acompli ment 2022-23
1		3			j	2021.22 - ETSEQG -1.2-M1	Requeri ment legislatiu	Avançar en la incorporaci ó de la perspectiv a de gènere en els graus	Oferir formació en violències sexuals i micromascl ismes	Planificar i implantar els mòduls de formació en els 3 primers cursos dels graus	Mitja	Rble Igualtat i Director a	No	Només a l'API2 del GEBA implantat el mòdul Treball en equip sobre la perspectiva de gènere i diversitat cultural	33%
1	2	3	4		f	2021.22 - ETSEQG -1.3-M1	Observat ori d'igualta t URV	Millorar les xifres de dones que estudien enginyeria	Recuperar l'acció de captació Girl's Day, dirigida a noies que estan cursant 3r d'ESO	Coordinació amb l'Observatori de la Igualtat i l'ETSE per preparar els tallers	Mitja	Rble Captaci ó i Director a	No	Realitzada el 9 de febrer de 2023	100%
1		3			i	2021.22 - ETSEQG -5.1-M1	Millora recupera da (2020.2 1- ETSEQG- 5.1-M1)	No es deixava constància en una acta de les reunions fetes amb els delegats	Realitzar un mínim d'una reunió per semestre, realitzar l'acta i desar-la en la carpeta SharePoint PR-009 corresponent	Agendar al calendari la proposta de dues dates orientatives per fer les reunions. Establir un format d'acta per la reunió. Fer recordatoris per que els RE/CM pugin les actes a l'espai corresponent.	Mitja	RE	No	GEBA-GTBA DG: 2 Del / 2 PDI GEM: 3 Del / 1 PDI GEQ: 2 Del / 1 PDI	100%



Obj. Po 1	Obj. Po 2	Obj. Po 3	Obj. Po 4	Obj. Po 5	Subobj.	Codi	Procedència millora	Oportunitat de millora	Proposta de millora	Accions a portar a terme	Prioritat	Resp.	Adreçar URV?	Seguiment 2022-23	% acompliment 2022-23
1	2	3	4		f	2022.23 - ETSEQG -1.3-M1	Reunions de direcció	Despertar vocacions tecnològiques en centres de primària i secundària per promoure les STEM	Participar en el projecte INSPIRA en centres de primària i secundària per promoure les STEM	Demandar col·laboracions per ser mentores Demandar finançament a la URV.	Mitja	Rble Captació i Director a	No	24 escoles i 1146 participants	100%
1					e	2020.21 -GTBA-6.3-M1	Millora recuperada (2018.19-GTBA-6.3.-M1) Informe de la Sol·licitud de Verificació (25/05/2017)	Reduir la taxa d'abandonament a 1er curs	Tornar a oferir l'assignatura de Física a 1er curs 2n quadrimestre	Demandar al VR competent que ho autoritzi i informar al SGA per que ho doni d'alta	Alta	RE i Director a	Si	Sol·licitud de modificació 2021.22_GTBA_1 aprovada el 10/5/2022  Taxa d'Èxit de Física 20F0 GEBA/GTBA (ACRG10): 21-22: 9,68%; 22-23: 41,38%  Taxa d'abandonament a 1er curs 20F0 GEBA/GTBA (ACRG09): 21-22: 50% 22-23: 44,44%	100%



Ob j. Po l. 1	Ob j. Po l. 2	Ob j. Po l. 3	O bj. Po l. 4	O bj. Po l. 5	Subo bj.	Codi	Procedè ncia millora	Oportunit at de millora	Proposta de millora	Accions a portar a terme	Priori tat	Resp.	Adre çar URV ?	Seguiment 2022-23	% acompli ment 2022-23
1					i	2021.22 -GTBA- 6.3-M1	Revisió del QdC (Id. 19.2)	Taxa de rendiment del TFG per sota del valor llindar	Fer una sessió informativa a 2n curs per vincular el tema de les PE + TFG	Definir el moment idoni per fer la sessió informativa	Alta	RE i Rble del TFG	No	Sessió informativa mobilitat+PE+T FG 4/11/22: 14 assistents  Sessió informativa PE+TFG: 23/05 als del DG i GTBA: Carme G. + Christophe B.: 7 assistents	100%
1		3			i	2020.21 - ETSEQM -5.1-M1	Inf. PAT	No hi ha un ítem en les enquestes dirigides a l'alumnat que valori la satisfacció de l'alumnat del màster amb l'orientació acadèmica .	Afegir una pregunta en relació amb la satisfacció amb l'orientació acadèmica en l'enquesta d'Organitza ció del Màster	Fer la petició a la persona del GPQ responsable de les enquestes	Mitja	GPQ Enq.	SI	Enviat mail a Glòria 19/7/22  Resposta 20/07/22: Fet en les enquestes del 21-22	100%
1		3			i	2020.21 - ETSEQM -5.1-M2	Inf. PAT (enquest a tutors)	No existeix una planificació de temes de tutories per a màsters.	Definir un llistat de possibles temes a tractar en les tutories grupals.	Acordar amb les coordinacions acadèmiques de màster quins temes poden ser d'interès	Mitja	CPAT / CM	No	S'ha creat un document on es defineix la periodicitat i les temàtiques de les reunions de coordinació que també poden	100%



Ob j. Po l. 1	Ob j. Po l. 2	Ob j. Po l. 3	O bj. Po l. 4	O bj. Po l. 5	Subo bj.	Codi	Procedè ncia millora	Oportunit at de millora	Proposta de millora	Accions a portar a terme	Priori tat	Resp.	Adre çar URV ?	Seguiment 2022-23	% acompli ment 2022-23
														servir com a temes de tutoria (rg_9.l_Periodic itat i temàtiques reunions coordinació)	
1		3			i	2021.22 - ETSEQM -5.1-M1	Millora recupera da (2020.2 1- ETSEQM -5.1-M1)	Baixa participaci ó dels estudiants en els diferents òrgans de representa ció de la Universitat i de l'Escola	Fomentar la figura del delegat o delegada	Definir el mecanisme d'elecció dels delegats i implementar-ho	Mitja	CM	No	Tots els màsters van tenir delegat, excepte el MEFCO que ja disposa d'una figura que fa aquesta funció	100%
1		3			i	2021.22 - ETSEQM -5.1-M2	Millora recupera da (2020.2 1- ETSEQM -5.1-M4)	No es deixava constància en una acta de les reunions fetes amb l'alumnat	Realitzar un mínim d'una reunió per semestre, realitzar l'acta i desar-la en la carpeta SharePoint PR-009 correspon ent	Agendar al calendari la proposat de dues dates per fer les reunions. Establir un format d'acta per la reunió. Fer recordatoris per que els RE/CM pugin les actes a l'espai corresponent.	Mitja	CM	No	MEAiSE: 4 Est / 1 PDI MECST: 1 Est / 5 PDI MEFCO: 1 Est / 2 PDI MEQ: 4 Est / 1 PDI MGET: 1 Est / 3 PDI MNMP: 2 Est / 2 PDI MPRL: 2 Est / 3 PDI  En algun cas falta arribar al	90%



Ob j. Po l. 1	Ob j. Po l. 2	Ob j. Po l. 3	O bj. Po l. 4	O bj. Po l. 5	Subo bj.	Codi	Procedè ncia millora	Oportunit at de millora	Proposta de millora	Accions a portar a terme	Priori tat	Resp.	Adre çar URV ?	Seguiment 2022-23	% acompli ment 2022-23
														número mínim definit de 2 reunions d'alumnat i 1 de PDI	
1		3			j	2020.21 - MEAiSE- 1.1-M1	Requeri ment legislatiu	Reflexiona r sobre on i com treballar la perspectiv a de gènere en el màster	Incorporar la perspectiva de gènere en el màster	Tramitar la Sol·licitud de modificació	Alta	CM	No	S'incorpora el resultat d'aprenentatge de gènere en l'assignatura optativa de Direcció d'empreses. Falta assignar a una assignatura obligatòria.  Sol·licitud de modificació 2022.23_MEAiSE_1 , aprovada per JdE 28/06/23. Visible GD: 23-24	60%



Ob j. Po l. 1	Ob j. Po l. 2	Ob j. Po l. 3	O bj. Po l. 4	O bj. Po l. 5	Subo bj.	Codi	Procedè ncia millora	Oportunit at de millora	Proposta de millora	Accions a portar a terme	Priori tat	Resp.	Adre çar URV ?	Seguiment 2022-23	% acompli ment 2022-23
1					I	2020.21 - MEAiSE- 1.3-M1	Seguime nt de la titulació	Ajustar les places ofertes a la matricula del màster i a les places ofertes per la resta dels màsters del centre Ajustar l'oferta de pràctiques externes i TFM a la indústria al nombre d'estudiant s del curs	Reduir les places ofertes de 30 a 25	Tramitar la Sol·licitud de modificació	Mitja	CM	No	Sol·licitud de modificació 2021.22_MEAiS E_1 aprovada per JdC 19/10/2021  El 20-21 hi havia una ràtio de 0,43 i hem passat a una ràtio de 0,76 al 22-23.	100%
1					I	2020.21 - MECST- 4.3-M1	Seguime nt de la titulació	La participaci ó del professora t en el pla de formació podria augmentar	Augmentar la participació als cursos de formació	Animar al professorat a assistir a més cursos de formació	Mitja	CM	No	Taula A.4.3.3: 18-19: 7; 19-20: 8; 20-21: nd 21-22: 11	100%



Ob j. Po l. 1	Ob j. Po l. 2	Ob j. Po l. 3	O bj. Po l. 4	O bj. Po l. 5	Subo bj.	Codi	Procedè ncia millora	Oportunit at de millora	Proposta de millora	Accions a portar a terme	Priori tat	Resp.	Adre çar URV ?	Seguiment 2022-23	% acompli ment 2022-23
1					i	2020.21 - MECST- 4.3-M2	Seguime nt de la titulació	La participaci ó del professora t en el Pla DANG podria augmentar	Augmentar la participació al Pla DANG	Animar al professorat a assistir a aquest curs	Mitja	CM	No	Taula A.4.3.4: 19-20: 1; 20-21: ND 21-22: 1	100%
1		3			i	2021.22 - MECST- 5.1-M1	Revisió del QdC (Ind 13.1)	No s'estan registrant totes les tutories que es realitzen.	Registrar totes les tutories que es realitzin.	Sistematitzar la introducció de tutories després de que es facin, o com a molt tard, al mes de juliol.	Mitja	CM	No	S'ha arribat al 64% de participació de l'alumnat en les tutories	100%
1					i	2021.22 - MECST- 6.3-M1	Revisió del QdC (Ind 19.2)	La Taxa de rendiment del TFM (% crèdits aprovats/c rèdits matriculats) ha anat decreixent en els darrers cursos	Oferir a l'alumnat amb mes risc d'abandona ment, l'opció de fer el TFM presencial, que sol tenir menys risc de quedar- se sense presentar	Detectar l'alumnat susceptible d'abandonar	Mitja	CM	No	Taxa de rendiment del TFM (ACRM08): 2021-22: 53,85% 2022-23: 57,89%	96%



Ob j. Po l. 1	Ob j. Po l. 2	Ob j. Po l. 3	O bj. Po l. 4	O bj. Po l. 5	Subo bj.	Codi	Procedè ncia millora	Oportunit at de millora	Proposta de millora	Accions a portar a terme	Priori tat	Resp.	Adre çar URV ?	Seguiment 2022-23	% acompli ment 2022-23
1		3			j	2020.21 - MEFCO- 1.1-M2	Informe d'avalua ció de la sol·licitu d de modifica ció MEFCO (17/06/2 021)	Avançar en la incorporaci ó de la perspectiv a de gènere a la titulació	La titulació haurà de vetllar perquè els continguts, activitats d'aprenent atge i sistemes avaluació permetin treballar i avaluar el nivell d'assolime nt dels resultats previstos.	Incorporar perspectiva de gènere a les assignatures a través de l'acció dels seus professors. Informar de les sessions de formació en aquest aspecte dutes a terme per la URV i promoure la participació de professors i estudiants	Alta	CM	No	Taula A.4.3.3 PDI 20-21: 3 21-22: 0  Taula A.4.3.11 PAS 20-21: 3 21-22: 0	0%
1					k	2020.21 - MEFCO- 5.2-M1	Informe d'avalua ció de la sol·licitu d de modifica ció MEFCO (17/06/2 021)	Concretar les plataforme s de suport a la docència i detallar les polítiques de seguretat, de suport de la informació , infraestruc tura de red i servidors, plans de	S'hauria de garantir que són robustes, segures i fiables, oferint una disponibilit at alta, garantint la integritat i persistènci a de la informació (especialm ent de l'avaluable) , i la seva seguretat	Sol·licitar a UNIR una descripció dels sistemes de seguretat i de suport que tenen implementades	Alta	CM	NO	Mail de petició amb data 14/11/22  UNIR envia un document amb la descripció de la infraestructura tecnològica que tenen (mail 18/07/23)	100%





Obj. Po l. 1	Obj. Po l. 2	Obj. Po l. 3	Obj. Po l. 4	Obj. Po l. 5	Subobj.	Codi	Procedència millora	Oportunitat de millora	Proposta de millora	Accions a portar a terme	Prioritat	Resp.	Adreçar URV?	Seguiment 2022-23	% acompliment 2022-23
								contingència, etc.	(prevenint atacs de denegació de servei, impersonació, accés no autoritzat, etc.). Així mateix, es haurien de detallar les polítiques de seguretat, de suport de la informació, infraestructura de xarxa i servidors, plans de contingència, etc.						
1					I	2021.22 - MEFCO-6.3-M1	Revisió del QdC (9.3 i 19.2)	Taxa de graduació per sota del definit en la memòria	Millorar la taxa de graduació	Promoure un major contacte entre la tutora (UNIR) i els alumnes sospitosos d'abandonament	Mitja	CM	No	Taxa de graduació (ACRM12): 20-21: 44%; 21-22: 62,5% 22-23: 38,46%	0%



Ob j. Po l. 1	Ob j. Po l. 2	Ob j. Po l. 3	O bj. Po l. 4	O bj. Po l. 5	Subo bj.	Codi	Procedè ncia millora	Oportunit at de millora	Proposta de millora	Accions a portar a terme	Priori tat	Resp.	Adre çar URV ?	Seguiment 2022-23	% acompli ment 2022-23
1		3			j	2020.21 -MEQ- 1.1-M2	Requeri ment legislatiu	Reflexiona r sobre on i com treballar la perspectiv a de gènere en el màster	Incorporar la perspectiva de gènere en el màster	3 i 5.5 Actualitzar el redactat de la competència per incorporar la perspectiva de gènere i definir les assignatures on afegir el resultat d'aprenentatge vinculat.	Mitja	CM	No	Sol·licitud de modificació 2022.23_MEQ_1, aprovada per JdE 21/03/23  S'incorpora el resultat d'aprenentatge de gènere en l'assignatura Direcció i Gestió d'Empreses Docnet 22-23	100%
1		3			j	2020.21 -MGET- 1.1-M1	Requeri ment legislatiu	Reflexiona r sobre on i com treballar la perspectiv a de gènere en el màster	Incorporar la perspectiva de gènere en el màster	3 i 5.5 Actualitzar el redactat de la competència per incorporar la perspectiva de gènere i definir les assignatures on afegir el resultat d'aprenentatge vinculat.	Mitja	CM	No	Memòria modificada amb informe favorable del 20/04/2022  S'incorpora el resultat d'aprenentatge de gènere en les assignatures Estratègies de Recursos Humans; Lideratge Industrial i TFM	100%



Obj. Po 1	Obj. Po 2	Obj. Po 3	Obj. Po 4	Obj. Po 5	Subj.	Codi	Procedència millora	Oportunitat de millora	Proposta de millora	Accions a portar a terme	Prioritat	Resp.	Adreçar URV?	Seguiment 2022-23	% acompliment 2022-23
1			4		d	2020.21-MGET-1.3-M1	Requeriment del Inf. Av. Visita externa acreditació màsters (23/4/2021)	Efectuar una reflexió que derivi a la presa d'accions concretes per fomentar l'augment de la matrícula al MNMP i al MGET i la cobertura de tota la oferta	Passar el màster a semipresencial	Tramitar la Sol·licitud de modificació i modificar la memòria a la SEDE	Alta	CM	No	Sol·licitud de modificació 2020.21_MGET_1 aprovada per JdC 1/12/2020 i Memòria modificada amb informe favorable del 20/04/2022  El 19-20 hi havia 12 nous ingressos i hem passat a 19 el 22-23	90%
1					i	2021.22-MGET-1.2-M1	Seguiment titulació	Millorar el pla d'estudis	Incorporar una assignatura que reflexioni sobre les noves tecnologies com element transformador de les empreses. Se'n deriven canvis de crèdits en el TFM i un assignatura	Tramitar la Sol·licitud de modificació i modificar la memòria a la SEDE	Alta	CM	No	Sol·licitud de 2021.22_MGET_1_2, aprovada per JdC 15/2/2022 i Memòria modificada amb informe favorable del 20/04/2022	100%



Ob j. Po l. 1	Ob j. Po l. 2	Ob j. Po l. 3	O bj. Po l. 4	O bj. Po l. 5	Subo bj.	Codi	Procedè ncia millora	Oportunit at de millora	Proposta de millora	Accions a portar a terme	Priori tat	Resp.	Adre çar URV ?	Seguiment 2022-23	% acompli ment 2022-23
									. I canvis en el quadrimestre d'una assignatura . Canviar el nom de l'assignatura de Gestió Financera						
1		3			i	2021.22 -MGET- 1.4-M1	Revisió del SIGQ	Es realitzen les reunions de la Comissió de professorat i alumnat però no es deixa constància a través d'acta	Deixar constància de les reunions a través d'una acta	Utilitzar el model d'acta proposat i guardar-ho a l'espai C_ETSEQ establert	Mitja	CM	No	S'ha fet 1 reunió amb alumnat i 3 amb professorat	75%
1					l	2022.23 -MGET- 6.2-M1	Comissió professorat	Millorar la qualitat del treball de fi de màster	Reforçar la informació sobre plagi i les seves implicacions en el redactat dels seus	En l'assignatura Noves Tecnologies Transformadores, S'incorporarà un bloc en relació a: Plagi i cita de referències, Format científic, i Definir el tema de TFM	Alta	CM Profess orat	No	Directrius penjades a Moodle	100%



Ob j. Po l. 1	Ob j. Po l. 2	Ob j. Po l. 3	O bj. Po l. 4	O bj. Po l. 5	Subo bj.	Codi	Procedè ncia millora	Oportunit at de millora	Proposta de millora	Accions a portar a terme	Priori tat	Resp.	Adre çar URV ?	Seguiment 2022-23	% acompli ment 2022-23
									treballs acadèmics						
1		3			j	2020.21 -MNMP- 1.1-M1	Requeri ment legislatiu	Reflexiona r sobre on i com treballar la perspectiv a de gènere en el màster	Incorporar la perspectiva de gènere en el màster	Actualitzar el redactat de la competència per incorporar la perspectiva de gènere i definir les assignatures on afegir el resultat d'aprenentatge vinculat.	Mitja	CM	No	Sol·licitud de modificació 2021.22_MNMP _2, aprovada per JdC 10/5/2022  S'incorpora el resultat d'aprenentatge de gènere en les assignatures Metodologia de la Investigació i TFM	100%



Ob j. Po l. 1	Ob j. Po l. 2	Ob j. Po l. 3	O bj. Po l. 4	O bj. Po l. 5	Subo bj.	Codi	Procedè ncia millora	Oportunit at de millora	Proposta de millora	Accions a portar a terme	Priori tat	Resp.	Adre çar URV ?	Seguiment 2022-23	% acompli ment 2022-23
1					k	2020.21 -MPRL- 1.3-M1	Millora recuperada (2018.19-MPRL-1.3-M1) i Inf. Visita Acred. MPRL (29/05/2019)	Reforçar coneixements mitjançant la implantació de complements formatius per als perfils més allunyats dels àmbits que s'imparteix en el títol, amb l'objectiu de facilitar el seguiment i l'aprofitament del màster a tots els estudiants.	Es proposa al professorat penjar en el moodle un document indicant els coneixements previs necessaris per a entendre l'assignatura.	Informar al professorat implicat i definir una ubicació i un títol sota el qual hagin de posar aquests continguts	Mitja	CM	No	Documents disponibles en "Dret de la seguretat i Salut en el Treball" i "Higiene Industrial" que son les que comporten més dificultat a l'alumnat	100%



Ob j. Po l. 1	Ob j. Po l. 2	Ob j. Po l. 3	O bj. Po l. 4	O bj. Po l. 5	Subo bj.	Codi	Procedè ncia millora	Oportunit at de millora	Proposta de millora	Accions a portar a terme	Priori tat	Resp.	Adre çar URV ?	Seguiment 2022-23	% acompli ment 2022-23
1					k	2020.21 -MPRL- 4.1-M1	Millora recuperada (2018.19-MPRL-4.1-M1) i Resposta IPAE (21/06/2019) i Inf. Av. Acred def (29/07/2019)	Establir mecanismes per augmentar el nombre de professors doctors en el màster.	Augmentar el percentatge de professors doctors	Incentivar que l'actual professorat del màster obtingui el títol de doctor. Impulsar la incorporació de professorat doctor	Alta	Direcció ETSEQ i CM	No	% PDI Doctor (ACRM13): 20-21: 46,15%, 21-22: 38,46% 22-23: 35,71%	0%
1					l	2020.21 -MPRL- 6.2-M1	Comissió estudiants MPRL	Els alumnes proposen realitzar una avaluació general de riscos en TFM de recerca	Basar el TFM en l'avaluació general de riscos	Proposar l'avaluació general de riscos	Alta	Responsible del TFM	No	Es va començar a fer el 21-22	100%
1					l	2021.22 -MPRL- 1.4-M1	Millora proposada en la Comissió d'alumnat 21/04/2022	Coincidència en les dates de lliurament de treballs	Revisar les dates de lliurament	Fer una planificació simultània de totes les assignatures	Mitja	CM	No	Penjat als espais de coordinació de professorat i alumnat	100%



Ob j. Po l. 1	Ob j. Po l. 2	Ob j. Po l. 3	O bj. Po l. 4	O bj. Po l. 5	Subo bj.	Codi	Procedè ncia millora	Oportunit at de millora	Proposta de millora	Accions a portar a terme	Priori tat	Resp.	Adre çar URV ?	Seguiment 2022-23	% acompli ment 2022-23
1		3			i	2021.22 -MPRL- 1.4-M2	Revisió del QdC (Id. 13.2)	La mitjana de satisfacció de l'alumnat amb les tutories està per sota del valor lindar	Reunir una vegada més la Comissió d'alumnat. Ara es fa la sessió de benvinguda i es reuneix la Comissió al 2n quadrimest re	Reunir la Comissió d'alumnat abans de finalitzar el 1er quadrimestre.	Mitja	CM	No	S'ha fet 2 reunions amb alumnat.  Satisfacció tutories (S12 OrgMaster): 20-21: 5,5 21-22: 5,36 22-23: 6,5	100%
1					l	2021.22 -MPRL- 6.2-M1	Revisió del QdC (Id. 19.3)	La mitjana de satisfacció de l'alumnat amb el TFM està per sota del valor lindar	Canviar la persona responsabl e en la coordinació del TFM	Canviar la persona responsable en la coordinació del TFM	Mitja	CM	No	Nova coordinadora de TFM des del curs 22-23  Satisfacció TFM (S12): 20-21: 6,5 21-22: 6,38 22-23: 7,13	100%





**Taula 4.4. Planificació de les accions de millora vinculades als objectius de qualitat 2023-24**

Subobj.	Codi	PR SIGQ	Procedència millora	Oportunitat de millora	Proposta de millora	Accions a portar a terme	Prioritat	Resp.	Adreçar URV?	Modif. memòria / procés	Definició Indicador acompliment
o	2022.23-ETSEQ-1.2-M1	9	Equip directiu	Implicar la comunitat ETSEQ en l'Escola	Implicar els alumni	Realitzar una trobada alumni ETSEQ.	Mitja	Subdirector	No	No	Trobada realitzada
o	2022.23-ETSEQ-1.2-M2	9	Equip directiu	Implicar la comunitat ETSEQ en l'Escola	Implicar els alumni	Promoure la creació d'una associació d'alumni ETSEQ.	Mitja	Subdirector	No	No	Associació alumni creada
h	2022.23-ETSEQ-1.2-M4	1	Equip directiu	Consolidar la col·laboració amb el sector empresarial	Dinamitzar el Consell Assessor	Reprendre l'activitat i establir una periodicitat bianual del Consell Assessor	Alta	Director	No	No	Acta de la reunió
k	2022.23-ETSEQ-1.2-M5	1	Informe de certificació de la implantació del SIGQ i Informe de visita (20/07/2023) - Recomanació	A la planificació dels objectius de qualitat per al curs 2022-23 s'evidencien 71 accions de millora que es deriven de diferents anàlisis. A la documentació del SIGQ no s'estableixen criteris de prioritització. Es recomana establir criteris per prioritzar les accions de millora, de manera que es	Establir criteris de prioritització de les accions de millora. (RE-1.7.1.)	Definir-ho al PR-001: en el pla de millora com a prioritat alta, mitja o baixa: Alta: Requeriments legals, requeriments i àrees de millora d'informes d'avaluació i Contracte programa Mitja: recomanacions informes d'avaluació	Mitja	TSQD	No	PR-001	PR-001 modificat



Subobj.	Codi	PR SIGQ	Procedència millora	Oportunitat de millora	Proposta de millora	Accions a portar a terme	Prioritat	Resp.	Adreçar URV?	Modif. memòria / procés	Definició Indicador acompliment
				puguin dedicar recursos a aquelles que puguin tenir un impacte més gran en la consecució dels objectius estratègics del centre.		Baixa: accions de baix impacte en els processos clau del centre					
h	2022.23-ETSEQ-1.3-M1	2	Equip directiu	Promoure el caràcter professionalitzador de la formació dels graus	Ampliar els premis a estudiants exponsoritzats per empreses	Fer el contacte amb l'empresa i signar el conveni	Mitja	Director	No	No	Conveni signat
h	2022.23-ETSEQ-1.3-M2	2	Equip directiu	Consolidar la col·laboració amb el sector empresarial	Ampliar la xarxa d'empreses que col·laboren amb l'ETSEQ	Fer el contacte amb l'empresa i signar el conveni	Mitja	Director	No	No	Conveni signat
l	2022.23-ETSEQ-1.3-M3	3	Contracte programa (PLED01)	Millorar els indicadors del GEBA	Examinar si el GEBA és rellevant per la comunitat ETSEQ	Crear un grup de treball amb empreses, alumni, professorat, per elaborar una fulla de ruta	Alta	Director i CG	No	No	Fulla de ruta
l	2022.23-ETSEQ-1.3-M4	3	Equip directiu	Acostar el mapa de titulacions de l'Escola a les necessitats de l'entorn socioeconòmic i la projecció internacional de l'Escola	Revisar el mapa de titulacions de màsters l'Escola	Realitzar una reunió amb la VR de Qualitat, els directors dels departaments de l'Escola i el Consell Assessor.	Alta	Director	No	No	Calendari d'adaptació de les titulacions actualitzat



Subobj.	Codi	PR SIGQ	Procedència millora	Oportunitat de millora	Proposta de millora	Accions a portar a terme	Prioritat	Resp.	Adreçar URV?	Modif. memòria / procés	Definició Indicador compliment
o	2022.23-ETSEQ-1.3-M5	2	Equip directiu	Consolidar la col·laboració amb el sector empresarial	Oferir una formació demandada en la indústria petroquímica	Aprovar la participació de l'Escola com a unitat promotora del Màster en Seguretat Industrial de la FURV	Mitja	Director i Coordinador acadèmic del màster	No	No	Participació aprovada en la Junta d'Escola
m	2022.23-ETSEQ-1.5-M1	1	Equip directiu	Establir aliances amb universitats internacionals de prestigi	Promoure accions formatives per estudiants internacionals (study abroad)	Contactar amb universitats que ja han participat i identificar nous partners	Mitja	Subdirector	No	No	Número de cursos
j	2022.23-ETSEQ-1.7-M1	1	Contracte Programa (IGUA 01)	Establir un canal de comunicació amb la comunitat ETSEQ	Constituir el Consell d'Igualtat de l'ETSEQ	Enviar correus electrònics al PAS i PDI per buscar candidats. I pels estudiants entre els delegats.	Alta	Rble. Igualtat	No	No	Constituir la Comissió d'Igualtat
j	2022.23-ETSEQ-1.7-M2	9	Contracte Programa (IGUA 02)	Millorar l'efectivitat dels seminaris d'igualtat	Definir el nou format de seminaris d'igualtat	Tractar en el Consell d'Igualtat la definició dels seminaris d'igualtat	Alta	Rble. Igualtat	No	No	Proposta del Consell d'Igualtat
j	2022.23-ETSEQ-1.7-M3	9	Millora recuperada (2021.22-ETSEQ-4.3-M1) Requeriment legislatiu	Avançar en la incorporació de la perspectiva de gènere en el col·lectiu PDI i PAS	Sensibilitzar en el tema	Promoure la participació a les accions de formació que s'ofereixin institucionalment	Mitja	Rble Igualtat	No	No	Participants en les sessions formatives



Subobj.	Codi	PR SIGQ	Procedència millora	Oportunitat de millora	Proposta de millora	Accions a portar a terme	Prioritat	Resp.	Adreçar URV?	Modif. memòria / procés	Definició Indicador acompliment
k	2022.23-ETSEQ-2.2-M1	4	Requeriment legislatiu	La DT 5a del RD 822/2021 estableix: <i>Los títulos universitarios oficiales habrán de adscribirse a un ámbito de conocimiento en el plazo máximo de cuatro años a contar desde la entrada en vigor de este real decreto.</i>	Adaptar les titulacions seguint el calendari pactat amb la VR (1/2 titulacions per curs fins 28-29). Extensió d'AQU.	Adaptació de les memòries als canvis en el model de memòria establert en l'Annex II i definir l'àmbit de coneixement entre els que hi ha a l'Annex I. Adaptació prevista en 6 cursos. Pel 23-24 està previst adaptar el MPRL.	Alta	CG, CM i TSQD	No	Memòria	Informe de modificació positiu
k	2022.23-ETSEQ-2.3-M1	9	Informe de certificació de la implantació del SIGQ i Informe de visita (20/07/2023) - Recomanació	En cas d'alguns processos es podrien millorar els indicadors proposats, combinant tant indicadors de procés com de resultats. En el cas del procés relatiu al desenvolupament de l'ensenyament (PR-ETSEQ-009), a més de les taxes habituals d'abandonament, rendiment o eficiència, podria ser interessant	Reflexionar sobre la pertinència dels indicadors proposats en alguns dels processos del SIGQ. (RE-1.6.1.)	Afegir en l'enquesta de titulats una pregunta sobre la idoneïtat del contingut de la guia docent i afegir-lo com a indicador	Mitja	TSQD	No	PR-009	Pregunta afegida en l'enquesta de titulats del 2023-24



Subobj.	Codi	PR SIGQ	Procedència millora	Oportunitat de millora	Proposta de millora	Accions a portar a terme	Prioritat	Resp.	Adreçar URV?	Modif. memòria / procés	Definició Indicador acompliment
				incloure indicadors sobre la idoneïtat del contingut de la guia docent o incidències a principis de curs per manca de previsió a la programació de grups d'assignatures. Així mateix, per a cada indicador es podrien fer comparacions amb altres centres o universitats. Això permetria tenir més informació de cara a la proposta d'accions de millora.							
f	2022.23-ETSEQ-3.1-M1	20 i 14	Equip directiu	Millorar les dades i el perfil d'ingrés en les titulacions de l'Escola	Promoure accions específiques de màrqueting digital per graus i màsters	Acordar amb el Gabinet de màrqueting el pla de màrqueting de les titulacions	Mitja	Subdirector i Gabinet Màrqueting	Si	No	Encàrrec de planificació e inserció publicitària o Informe de conversió del Gabinet Màrqueting



Subobj.	Codi	PR SIGQ	Procedència millora	Oportunitat de millora	Proposta de millora	Accions a portar a terme	Prioritat	Resp.	Adreçar URV?	Modif. memòria / procés	Definició Indicador compliment
k	2022.23-ETSEQ-4.1-M1	21	Informe de certificació de la implantació del SIGQ i Informe de visita (20/07/2023) - Recomanació	A la carpeta del PR-ETSEQ-21 a C-TEAMS hi ha un registre que conté una relació de criteris a utilitzar per distribuir la docència entre el professorat (rg_21.a). Aquest document en lloc de ser considerat un registre, se suggereix considerar-lo una entrada al procés, ja que és informació necessària per desenvolupar les activitats del procés. Se suggereix, en lloc seu, elaborar com a registre del procés un document que evidenci que efectivament s'han utilitzat els criteris per assignar la docència, la qual cosa permetria comptar amb informació sobre l'efectivitat del procés. Així	Considerar el document de criteris d'assignació de professorat (rg_21.a) una entrada al procés PR-ETSEQ-21, no un registre. (RE-4.2.1)	Eliminar el document de criteris d'assignació de professorat (rg_21.a) com a un registre, i definir-lo com una entrada al procés.	Mitja	TSQD	No	PR-021	Registre eliminat



Subobj.	Codi	PR SIGQ	Procedència millora	Oportunitat de millora	Proposta de millora	Accions a portar a terme	Prioritat	Resp.	Adreçar URV?	Modif. memòria / procés	Definició Indicador acompliment
				mateix, els criteris continguts al document rg_21.a es limiten al tipus de contracte o la valoració docent del professorat, i se suggereix valorar altres criteris com l'especialitat en la matèria per part del professorat, la qual cosa contribuiria a aconseguir una millor assignació de recursos docents a les diferents assignatures.							



Subobj.	Codi	PR SIGQ	Procedència millora	Oportunitat de millora	Proposta de millora	Accions a portar a terme	Prioritat	Resp.	Adreçar URV?	Modif. memòria / procés	Definició Indicador acompliment
k	2022.23-ETSEQ-4.3-M1	21	Informe de certificació de la implantació del SIGQ i Informe de visita (20/07/2023) - Recomanació	S'ha constatat que des del centre es poden sol·licitar accions per promoure la formació del professorat, segons consta al registre rg_21.b del procés PR-ETSEQ-021 Gestió dels recursos docents. Es recomana continuar promovent entre el professorat l'interès per la formació en eines específiques adaptades a la docència al centre i registrar també les accions de formació específica realitzades des dels departaments, amb la finalitat de comptar amb informació sobre les accions de formació efectives a les que hi participa el professorat del centre.	Registrar les actuacions de formació específica realitzades al centre i als departaments. (RE-4.3.1.)	Generar una taula amb la informació de la formació específica realitzada per l'Escola i els departaments vinculats.	Mitja	TSQD	No	PR-021	Creació d'un nou registre en el PR-021





Subobj.	Codi	PR SIGQ	Procedència millora	Oportunitat de millora	Proposta de millora	Accions a portar a terme	Prioritat	Resp.	Adreçar URV?	Modif. memòria / procés	Definició Indicador acompliment
c	2022.23-ETSEQ-5.1-M2	9	Contracte programa (ETSEQ PLED O2)	Introduir metodologies que posin els alumnes en contacte amb els reptes socials	Analitzar models educatius	Fer un curs de ABR	Alta	Subdirector	No	No	Participació del 30% del PDI dels membres de la JE. En van participar 20
l	2022.23-ETSEQ-5.2-M1	10	Equip directiu	Tenir actualitzat el model de memòria de PE	Actualitzar el model de memòria de PE	Revisar el contingut de les memòries de PE de les titulacions i actualitzar-lo en cas que sigui necessari: eliminar la valoració final de competències i passar al Campus Virtual l'enquesta d'avaluació de les PE i suggeriments de millora	Mitja	Coord. PE ETSEQ	No	No	Model de memòria de PE actualitzat
i	2022.23-ETSEQ-6.2-M1	13	Millora recuperada (2021.22-ETSEQ-5.1-M1) Inf. PAT	La generació de les dades d'e-tutories	Agilitzar l'extracció de dades d'e-tutories i el seu posterior tractament.	Sol·licitar al SREd que l'extracció de dades sigui en format Excel o informe en La URV en xifres, enlloc de PDF.	Mitja	SREd / GPQ Or.	Si	No	Dades per l'informe PAT en Excel



Subobj.	Codi	PR SIGQ	Procedència millora	Oportunitat de millora	Proposta de millora	Accions a portar a terme	Prioritat	Resp.	Adreçar URV?	Modif. memòria / procés	Definició Indicador acompliment
k	2022.23-ETSEQ-7.1-M1	16	Informe de certificació de la implantació del SIGQ i Informe de visita (20/07/2023) - Àrea de millora	Hi ha processos en què els registres no s'han pogut trobar a la ubicació indicada a la fitxa del procés i al registre rg_16b de control de registres. Per citar-ne un exemple, a la carpeta del procés PR-ETSEQ-001 Elaboració i revisió de la política i els objectius de qualitat no es troba el registre 1.e Quadre d'objectius anual referenciat com a registre del procés.	No es garanteix l'accés als registres a les carpetes corresponents als processos a C_ETSEQ (AM-1.5.1.)	Afegir en la Fitxa de revisió del procés la comprovació dels registres en C_ETSEQ	Alta	TSQD	No	PR-008	Fitxa de revisió dels processos



Subobj.	Codi	PR SIGQ	Procedència millora	Oportunitat de millora	Proposta de millora	Accions a portar a terme	Prioritat	Resp.	Adreçar URV?	Modif. memòria / procés	Definició Indicador acompliment
k	2022.23-ETSEQ-7.1-M14	15	Informe de certificació de la implantació del SIGQ i Informe de visita (20/07/2023) - Recomanació	En cas d'alguns processos es podrien millorar els indicadors proposats, combinant tant indicadors de procés com de resultats. Per exemple, al procés PR-ETSEQ-015 (relatiu a les consultes, queixes,...; CQRSF) els indicadors se centren a mesurar el nombre i tipologia de CQRSF, i podrien incloure's indicadors sobre l'eficiència en el desenvolupament del procés, com ara els temps en la resolució de queixes.	Reflexionar sobre la pertinència dels indicadors proposats en alguns dels processos del SIGQ. (RE-1.6.1.)	Afegir l'indicador "Temps de resolució de les CQRSF a través de la bústia"	Alta	RUSGCD	No	PR-015	Grup fet
k	2022.23-ETSEQ-7.1-M2	1	Informe de certificació de la implantació del SIGQ i Informe de visita (20/07/2023)	La revisió anual dels objectius pot implicar un termini excessivament llarg.	Establir la revisió de la consecució dels objectius a mig curs per permetre una capacitat de reacció més efectiva. (RE-1.2.1.)	Es farà una revisió a meitat de curs.	Mitja	RSIGQ + TSQD	No	PR-001	Acta de la Comissió de Qualitat on es tracti el tema



Subobj.	Codi	PR SIGQ	Procedència millora	Oportunitat de millora	Proposta de millora	Accions a portar a terme	Prioritat	Resp.	Adreçar URV?	Modif. memòria / procés	Definició Indicador acompliment
			- Recomanació								
k	2022.23- ETSEQ-7.1- M3	8	Informe de certificació de la implantació del SIGQ i Informe de visita (20/07/2023) - Recomanació	En el procés PR-ETSEQ-008 Definició, revisió i millora del SIGC s'indica que al Quadre de comandament (rg_8.g) es recullen els indicadors associats als processos del SIGC, els quals estan alineats amb els objectius marcats a la Política qualitat de l'ETSEQ. Tot i això, el document de planificació d'objectius de qualitat no recull de manera explícita una referència als processos.	Explicitar la vinculació entre els objectius de qualitat i els indicadors dels processos. (RE-1.3.1.)	Afegir en el Quadre de Comandament una columna amb els indicadors clau per a la consecució dels objectius de l'Escola	Mitja	TSQD	No	PR-008	Columna afegida



Subobj.	Codi	PR SIGQ	Procedència millora	Oportunitat de millora	Proposta de millora	Accions a portar a terme	Prioritat	Resp.	Adreçar URV?	Modif. memòria / procés	Definició Indicador acompliment
k	2022.23-ETSEQ-7.1-M4	1	Informe de certificació de la implantació del SIGQ i Informe de visita (20/07/2023) - Recomanació	En el procés PR-ETSEQ-008 Definició, revisió i millora del SIGC s'indica que al Quadre de comandament (rg_8.g) es recullen els indicadors associats als processos del SIGC, els quals estan alineats amb els objectius marcats a la Política qualitat de l'ETSEQ. Tot i això, el document de planificació d'objectius de qualitat no recull de manera explícita una referència als processos.	Explicitar la vinculació entre els objectius de qualitat i els indicadors dels processos. (RE-1.3.1.)	Incorporar en el Pla d'accions de millora (rg_1.d) una columna on s'identifiqui el procés SIGQ vinculat	Mitja	TSQD	No	PR-001	Columna afegida



Subobj.	Codi	PR SIGQ	Procedència millora	Oportunitat de millora	Proposta de millora	Accions a portar a terme	Prioritat	Resp.	Adreçar URV?	Modif. memòria / procés	Definició Indicador acompliment
k	2022.23-ETSEQ-7.1-M5	16	Informe de certificació de la implantació del SIGQ i Informe de visita (20/07/2023) - Recomanació	S'observa que a la carpeta d'obsolets ubicada dins de cada procés a l'espai C_ETSEQ de Teams és difícil localitzar les diferents versions que ja no estan en vigor, ja que el nom del procés no inclou la versió (s'utilitza el nom del procés i la data).	Seria recomanable codificar el procés corresponent afegint-hi el nom del procés la versió (e.g. V0.0). Això facilitaria la localització de les versions de cada fitxa de procés. (RE-1.5.2.)	Afegir la codificació de la versió en els noms dels fitxers de processos	Mitja	TSQD	No	PR-016	Versió afegida al codi dels fitxers i a la descripció del PR-016
k	2022.23-ETSEQ-7.1-M6	8	Informe de certificació de la implantació del SIGQ i Informe de visita (20/07/2023) - Recomanació	Hi ha una fitxa de revisió de cada procés. Tot i això, amb el propòsit de comptar amb informació més completa per a la millora, es recomana elaborar un informe de revisió i seguiment del procés més complet, el qual podria plantejar la revisió del desenvolupament del procés, analitzant punts forts i àrees de millora d'una	Explicitar punts forts i àrees de millora a la fitxa de revisió dels processos. (RE-1.7.2.)	Afegir en la Fitxa de revisió del procés els ítems: punts forts i accions de millora	Mitja	TSQD	No	PR-008	Ítems afegits



Subobj.	Codi	PR SIGQ	Procedència millora	Oportunitat de millora	Proposta de millora	Accions a portar a terme	Prioritat	Resp.	Adreçar URV?	Modif. memòria / procés	Definició Indicador acompliment
				forma més explícita.							
k	2022.23-ETSEQ-7.1-M7	3	Informe de certificació de la implantació del SIGQ i Informe de visita (20/07/2023) - Recomanació	En el procés PR-ETSEQ-003 (apartat 5.3) s'indica que des de la coordinació del títol i els responsables dels principals processos (pràctiques, mobilitat, TFG, ...) s'analitzen les dades i es fa una reflexió sobre el seu funcionament concreta en la determinació de punts forts, i oportunitats de millora. Del redactat no en queda clar si aquesta reflexió es plasma en un document concret, diferent de l'ISC.	Millorar la redacció de l'apartat 5.3. del procés PR-ETSEQ-003 Seguiment i millora de titulacions. (RE-2.2.2.)	Convé millorar la redacció de l'apartat 5.3 perquè no porti a confusió.	Mitja	TSQD	No	PR-003	Procés PR-003 modificat



Subobj.	Codi	PR SIGQ	Procedència millora	Oportunitat de millora	Proposta de millora	Accions a portar a terme	Prioritat	Resp.	Adreçar URV?	Modif. memòria / procés	Definició Indicador acompliment
k	2022.23-ETSEQ-7.1-M8	10 i 19	Informe de certificació de la implantació del SIGQ i Informe de visita (20/07/2023) - Recomanació	A l'apartat 5.20 del procés PR-ETSEQ-10, relatiu a les pràctiques externes, es fa referència als TFG/TFM i no escau. Així mateix, a l'apartat 5.11 del procés PR-ETSEQ-019 (TFG/TFM), on posa "rúbrica de defensa de TFG/TFM (rg_19.l)" hauria de ser "acta d'avaluació del tribunal TFG/TFM (rg_19.l)".	Revisar errors a la descripció dels processos. (RE-3.2.2.)	Corregir les referències	Mitja	TSQD	No	PR-010 i PR-019	Procés PR-010 i PR-19 modificats
k	2022.23-ETSEQ-7.1-M9	16	Informe de certificació de la implantació del SIGQ i Informe de visita (20/07/2023) - Recomanació	En el procés PR-ETSEQ-016 Control Documental i Registres, no es proposen indicadors que permetin valorar-ne el seu desenvolupament.	Establir indicadors al procés PR-ETSEQ-016 Control Documental i Registres. (RE-1.5.1.)	Afegir un indicador de satisfacció amb l'accés a la informació i els registres del procés	Mitja	TSQD	No	PR-016	Indicador afegit
f	2022.23-ETSEQ-8.1-M1	7	Equip directiu	Atraure talent nacional i internacional als màsters	Fer una campanya de màrqueting específica pel WorkExperience	Dissenyar la campanya amb el Gabinet de Màrqueting	Mitja	Subdirector	No	No	Realització de la campanya. Número d'alumnes





Subobj.	Codi	PR SIGQ	Procedència millora	Oportunitat de millora	Proposta de millora	Accions a portar a terme	Prioritat	Resp.	Adreçar URV?	Modif. memòria / procés	Definició Indicador acompliment
											inscrits a la WE
f	2022.23-ETSEQ-8.1-M2	7	Equip directiu	Obrir un nou canal de comunicació per captació d'alumnat	Obrir les xarxes socials de l'ETSEQ	Obrir un compte a Instagram	Mitja	Subdirector	No	No	Compte a Instagram
g	2022.23-ETSEQ-8.1-M3	7	Millora recuperada (2021.22-ETSEQ-2.1-M3) Requeriment del Inf. Av. Visita externa acreditació màsters (23/4/2021)	Difondre de manera efectiva l'activitat en docència, recerca i transferència de l'Escola	Promoure la difusió de les activitats de docència, recerca i transferència tecnològica	Afegir un secció a la web de l'Escola amb les aparicions en premsa (L'ETSEQ als medis)	Alta	Subdirector	No	No	Nou espai a la web
g	2022.23-ETSEQ-8.1-M4	7	Equip directiu	El fulletó informatiu de l'ETSEQ ha quedat desactualitzat	Actualitzar la informació de l'activitat de docència, recerca i transferència de l'Escola	Actualitzar el fulletó informatiu de l'ETSEQ en tres idiomes	Mitja	Subdirector	No	No	Nou fulletó
i	2022.23-ETSEQ-8.2-M1	7	Reunió CQ (millora alumnat màster)	A l'alumnat li costa trobar la informació rellevant.	Revisar la informació existent i veure quina s'hauria d'incorporar	Redefinir tota la web de l'ETSEQ a través d'un grup de treball amb els delegats	Mitja	Director i Subdirector	No	No	Nova web pública



Subobj.	Codi	PR SIGQ	Procedència millora	Oportunitat de millora	Proposta de millora	Accions a portar a terme	Prioritat	Resp.	Adreçar URV?	Modif. memòria / procés	Definició Indicador compliment
f	2022.23-ETSEQ-8.2-M2	7	Equip directiu	Atraure talent nacional i internacional als màsters	Integrar la plana web de WorkExperience dins de la web de l'ETSEQ	Generar una pàgina nova dins de l'entorn Houdini	Mitja	Subdirector	No	No	Pàgina nova activa
k	2022.23-ETSEQ-8.2-M3	7	Informe de certificació de la implantació del SIGQ i Informe de visita (20/07/2023) - Recomanació	La informació de les titulacions de màster es presenta de manera més estructurada que en les titulacions de grau. En el cas dels graus, es recomana revisar la manera com es publica la informació, ja que hi ha diferents pestanyes en diferents apartats des de les quals s'accedeix a la mateixa informació i pot resultar redundant. A més, no s'ha pogut consultar de manera intuïtiva una informació que segons el procés PR-ETSEQ-007 Publicació d'informació sobre titulacions hauria d'estar disponible	Revisar i estructurar la informació oferta a les titulacions de grau. (RE-6.2.1.)	Decidir si es continua tenint una plana web ETSEQ dels graus o com en els màsters, que es linki directament a la de la URV.  Revisar el link que falla en el fullletó.	Mitja	Subdirector	No	No	Web



Subobj.	Codi	PR SIGQ	Procedència millora	Oportunitat de millora	Proposta de millora	Accions a portar a terme	Prioritat	Resp.	Adreçar URV?	Modif. memòria / procés	Definició Indicador acompliment
				com és la correspondència entre els cicles formatius i els estudis universitaris. En el cas del Grau d'Enginyeria Química, l'enllaç al fullletó no funciona i es recomana revisar-lo.							
k	2023.24-ETSEQ-6.1-M1	17	Millora recuperada (2022.23-ETSEQ-2.1-M1) Requeriment del Inf. Av. Visita externa acreditació màsters (23/4/2021)	Afegir informació sobre les instal·lacions i recursos materials	Oferir informació sobre els recursos materials disponibles per a la docència	Sol·licitar a les direccions dels dos departaments principals que incorporin la descripció dels seus recursos docents a la seva web.	Alta	Director i Subdirector	No	No	Nova web pública
f	2021.22-GEBA-3.1-M1	20	Equip directiu	Millorar el número d'alumnat de nou ingrés del GEBA	Redefinir les activitats de difusió amb secundària, especialment els tallers amb el suport de URV-Divulga	Realitzar els tallers	Mitja	Rble Captació i Directora	No	No	Taller actualitzat de l'oferta LabExperience



Subobj.	Codi	PR SIGQ	Procedència millora	Oportunitat de millora	Proposta de millora	Accions a portar a terme	Prioritat	Resp.	Adreçar URV?	Modif. memòria / procés	Definició Indicador compliment
i	2022.23-GEBA-1.2-M1	9	Millora recuperada (2021.22-ETSEQ-3.2-M2) Requeriment del Inf. Av. Visita externa acreditació màsters (23/4/2021) Revisió del QdC 22-23 (Id. s)	Desenvolupar accions dirigides a millorar la taxa de resposta de les enquestes de satisfacció, especialment entre els estudiants, però també entre el professorat.	Augmentar la participació en les enquestes.	Definir assignatures clau amb un gran número de matriculats i demanar al professorat responsable que cedeixi uns minuts de l'assignatura per tal que l'alumnat respongui les enquestes a l'aula a través del seu mòbil	Alta	CG	No	No	% Participació en les enquestes superior al 20%
e	2022.23-GEBA/GTBA-7.2-M1	9	Revisió del QdC (Id. 9.4)	La Taxa d'abandonament alumnat de 1r curs estan per sobre del valor lliandar	Ofertar Física de 1er curs de forma separada del GEQ per tal d'ajustar millor els continguts del temari a aquests estudiants	Petició al VR de PDI	Mitja	RE i Directora	No	No	Assignatura de física desvinculada del GEQ en el POA del curs 23-24
i	2022.23-GEM-1.2-M1	9	Millora recuperada (2021.22-ETSEQ-3.2-M2) Revisió del QdC 22-23 (Id. s)	Desenvolupar accions dirigides a millorar la taxa de resposta de les enquestes de satisfacció, especialment entre els estudiants, però també entre el professorat.	Augmentar la participació en les enquestes.	Definir assignatures clau amb un gran número de matriculats i demanar al professorat responsable que cedeixi uns minuts de l'assignatura per tal que l'alumnat	Mitja	CG	No	No	% Participació en les enquestes superior al 20%



Subobj.	Codi	PR SIGQ	Procedència millora	Oportunitat de millora	Proposta de millora	Accions a portar a terme	Prioritat	Resp.	Adreçar URV?	Modif. memòria / procés	Definició Indicador compliment
						respongui les enquestes a l'aula a través del seu mòbil					
l	2023.24-GEM-2.3-M1	9	Revisió del QdC 22-23 (7.2, 9.9, 10.3, 13.2, 17.1, 17.2, 19.3, 21.)	Les persones graduades valoren baix el seu grau de satisfacció amb la pàgina web, la satisfacció general amb el grau, les PE, l'orientació acadèmica, l'aulari, els laboratoris i el TFG	Conèixer el motiu de la insatisfacció	Tractar aquest tema en la reunió de delegats de curs	Mitja	CG	No	No	Acta de la Comissió d'Alumnat on s'hagin tractat aquests aspectes
f	2023.24-GEM-8.1-M1	7	Reunió amb màrqueting	Atraure talent nacional i internacional a la titulació. Atraure mes noies al grau.	Aportar l'experiència d'ex-alumnes en el procés de captació a través de vídeos	Coordinar la realització dels vídeos amb el Gabinet de Màrqueting	Mitja	CG	No	No	Vídeos disponibles a l'abril del 2024



Subobj.	Codi	PR SIGQ	Procedència millora	Oportunitat de millora	Proposta de millora	Accions a portar a terme	Prioritat	Resp.	Adreçar URV?	Modif. memòria / procés	Definició Indicador acompliment
i	2022.23-GEQ-1.2-M1	9	Millora recuperada (2021.22-ETSEQ-3.2-M2)	Desenvolupar accions dirigides a millorar la taxa de resposta de les enquestes de satisfacció, especialment entre els estudiants, però també entre el professorat.	Augmentar la participació en les enquestes.	Definir assignatures clau amb un gran número de matriculats i demanar al professorat responsable que cedeixi uns minuts de l'assignatura per tal que l'alumnat respongui les enquestes a l'aula a través del seu mòbil	Mitja	CG	No	No	% Participació en les enquestes superior al 20%
f	2023.24-GEQ-3.1-M1	20	Revisió del QdC 22-23 (Id. 20.3)	Ampliar coneixements i despertar vocacions científiques i professionals a alumnat de 4rt a 1er de Batxillerat.	Oferir un curs a EstiURV	Pensar en quin curs pot ser atractiu d'oferir a aquest alumnat	Mitja	CG	No	No	Curs realitzat
j	2022.23-ETSEQG-2.3-M1	9	Millora recuperada 2021.22-ETSEQG-1.2-M1 Requeriment legislatiu	Avançar en la incorporació de la perspectiva de gènere en els graus	Implantar el mòdul Treball en equip sobre la perspectiva de gènere i diversitat cultural	El 2022-23 només es va implantar el 2n mòdul al GEBA. Queda pendent implantar-ho en el GEQ i GEM	Mitja	Rble Igualtat	No	No	Implantació del 2n mòdul



Subobj.	Codi	PR SIGQ	Procedència millora	Oportunitat de millora	Proposta de millora	Accions a portar a terme	Prioritat	Resp.	Adreçar URV?	Modif. memòria / procés	Definició Indicador acompliment
j	2022.23-ETSEQG-2.3-M2	9	Requeriment legislatiu	Avançar en la incorporació de la perspectiva de gènere en els graus	Oferir formació en violències sexuals i micromasclismes	Planificar i implantar els mòduls de formació en els 3 primers cursos dels graus	Mitja	Rble. Igualtat	No	No	Implantació del 3r mòdul
e	2022.23-ETSEQG-7.2-M1	9	Equip directiu	Reduir la taxa d'abandonament de 1er curs	Racionalitzar els esforços per reduir la taxa d'abandonament de 1er	Avaluar l'eficàcia del Curs 0 de Física	Mitja	Rble. Captació	No	No	Taxa d'èxit de Física dels alumnes que han fet el curs 0 respecte als que no
k	2022.23-GTBA-2.3-M1	5	Requeriment legislatiu	La DT 1a del nou RD 822/2021 obliga a passar els graus de 180 ECTS a 240 ECTS, o extingir-los.	S'opta per l'extinció del GTBA.	Emplenar el document de Sol·licitud d'extinció d'estudis	Alta	RE i Directora	No	No	Taula d'extinció pública
j	2022.23-ETSEQM-2.3-M1	9	Requeriment legislatiu	Avançar en la incorporació de la perspectiva de gènere en els màsters	Desenvolupar accions específiques que siguin aplicables en màsters presencials com no presencials, en anglès i castellà	Identificar activitats que responguin a les necessitats d'estudiants nacionals i internacionals en titulacions presencials i no presencials	Mitja	Rble Igualtat	No	No	Implantació d'un mòdul de formació



Subobj.	Codi	PR SIGQ	Procedència millora	Oportunitat de millora	Proposta de millora	Accions a portar a terme	Prioritat	Resp.	Adreçar URV?	Modif. memòria / procés	Definició Indicador compliment
f	2023.24-ETSEQM-3.1-M1	14	Equip directiu	Atraure talent nacional i internacional als màsters	Fer coincidir la difusió de la WorkExperience amb la campanya de captació	Coordinar-se amb les empreses per fer la selecció abans de la matricula (juliol)	Mitja	Subdirector	No	No	Aconseguir la coordinació.  Número d'alumnes amb la WE atorgada abans de començar el curs
l	2023.24-ETSEQM-3.1-M2	14	Revisió del QdC (varis Id)	Tenim varis màsters amb alumnat internacional, que requereix visat, i per culpa de no obtenir-lo, tot i haver-se matriculat, han d'anular matricula.	Conèixer el o els motius de l'alumnat que en el mes d'octubre ens apareixen com a nou ingrés, però al tancar el curs, ja no.	Parlar amb SGA per conèixer si es recull en algun informe aquesta circumstància per poder-ho tenir en compte per valorar els indicadors.	Baixa	TSQD	No	No	Llistat disponible
i	2022.23-MEAiSE-1.2-M1	9	Millora recuperada (2021.22-ETSEQ-3.2-M2) Requeriment del Inf. Av. Visita externa acreditació màsters (23/4/2021)	Desenvolupar accions dirigides a millorar la taxa de resposta de les enquestes de satisfacció, especialment entre els estudiants, però també entre el professorat.	Augmentar la participació en les enquestes.	Definir assignatures clau amb un gran número de matriculats i demanar al professorat responsable que cedeixi uns minuts de l'assignatura per tal que l'alumnat respongui les enquestes a l'aula a través del seu mòbil	Alta	CM	No	No	% Participació en les enquestes superior al 20%





Subobj.	Codi	PR SIGQ	Procedència millora	Oportunitat de millora	Proposta de millora	Accions a portar a terme	Prioritat	Resp.	Adreçar URV?	Modif. memòria / procés	Definició Indicador compliment
j	2022.23-MEAiSE-2.3-M1	9	Millora recuperada 2020.21-MEAiSE-1.1-M1 Requeriment legislatiu	Reflexionar sobre on i com treballar la perspectiva de gènere en el màster	Incorporar la perspectiva de gènere en el màster	Tramitar la Sol·licitud de modificació	Alta	CM	No	Memòria	Sol·licitud de modificació
f	2022.23-MEAiSE-8.1-M1	7	Reunió amb màrqueting	Atraure talent nacional i internacional a la titulació	Aportar l'experiència d'ex-alumnes en el procés de captació a través de vídeos	Coordinar la realització dels vídeos amb el Gabinet de Màrqueting	Mitja	CM	No	No	Vídeos disponibles a l'abril del 2024
i	2022.23-MECST-1.2-M1	9	Millora recuperada (2021.22-ETSEQ-3.2-M2)	Desenvolupar accions dirigides a millorar la taxa de resposta de les enquestes de satisfacció, especialment entre els estudiants, però també entre el professorat.	Augmentar la participació en les enquestes.	Definir assignatures clau amb un gran número de matriculats i demanar al professorat responsable que cedeixi uns minuts de l'assignatura per tal que l'alumnat respongui les enquestes a l'aula a través del seu mòbil	Mitja	CM	No	No	% Participació en les enquestes superior al 20%



Subobj.	Codi	PR SIGQ	Procedència millora	Oportunitat de millora	Proposta de millora	Accions a portar a terme	Prioritat	Resp.	Adreçar URV?	Modif. memòria / procés	Definició Indicador acompliment
l	2022.23- MECST-2.1- M1	2	Seguiment de la titulació	Aprofitar l'existència de professorat especialitzat en la temàtica del màster a la Universitat de Màlaga	Convertir el MECST en Inter-universitari, incorporant a la Universidad de Màlaga. Aprofitar per fer l'adaptació al RD 822/2021.	Informar al GPQ la voluntat de modificar el títol a través de la mostra d'interès	Alta	CM	No	Memòria	Presentar la documentació necessària per reverificar
f	2022.23- MECST-8.1- M1	7	Reunió amb màrqueting	Atraure talent nacional i internacional a la titulació	Aportar l'experiència d'ex-alumnes en el procés de captació a través de vídeos	Coordinar la realització dels vídeos amb el Gabinet de Màrqueting	Mitja	CM	No	No	Vídeos disponibles a l'abril del 2024
i	2023.24- MEFCO-1.2- M1	9	Revisió del QdC 22-23 (21.6s)	Baixa participació en les enquestes de satisfacció dels estudiants	Augmentar la participació en les enquestes.	Insistir en la importància de les enquestes dins de les sessions de presentació i seguiment de l'assignatura. Demanar al mentor UNIR del curs que també insisteixi en aquest punt	Mitja	CM	No	No	% Participació en les enquestes superior al 20%
f	2023.24- MEFCO-3.1- M1	14	Millora recuperada (2018.19-MEFCO-1.3-M1)	El nombre de dones que es matricula es baix	Cal treballar en els processos de difusió de forma que el MEFCO aparegui més atractiu al gènere femení	Buscar referents femenins en el camp del màster i mostrar-los en les sessions públiques i en el	Mitja	CM	No	No	Nombre de dones matriculades per sobre del 25%.



Subobj.	Codi	PR SIGQ	Procedència millora	Oportunitat de millora	Proposta de millora	Accions a portar a terme	Prioritat	Resp.	Adreçar URV?	Modif. memòria / procés	Definició Indicador acompliment
			Revisió del QdC (9.6)			material de promoció					
I	2023.24-MEFCO-6.1-M1	17	Revisió del QdC 22-23 (17.1)	El campus virtual d'UNIR presenta alguns problemes de connexió, principalment amb el sistema de classes	Millorar el sistema de visualització de classes i l'entorn virtual	Canviar l'entorn actual a Moodle i el sistema de realització de les classes	Mitja	CT/ UNIR	No	No	Resultats enquesta satisfacció dels graduats
I	2023.24-MEFCO-7.2-M1	9	Revisió del QdC (9.3)	Taxa de graduació per sota del definit en la memòria	Reduir la taxa de graduació definida en la memòria	Fer una sol·licitud de modificació de memòria per reduir la Taxa de graduació al 60%, mes ajustada a la mitjana de l'històric del màster i de la resta de màsters virtuals de la URV (mitjana 50-60%)	Mitja	CM	No	Memòria	Sol·licitud de modificació aprovada
i	2022.23-MEQ-1.2-M1	9	Millora recuperada (2021.22-ETSEQ-3.2-M2) Requeriment del Inf. Av. Visita externa acreditació màsters (23/4/2021)	Desenvolupar accions dirigides a millorar la taxa de resposta de les enquestes de satisfacció, especialment entre els estudiants, però també entre el professorat.	Augmentar la participació en les enquestes.	Definir assignatures clau amb un gran número de matriculats i demanar al professorat responsable que cedeixi uns minuts de l'assignatura per tal que l'alumnat respongui les	Alta	CM	No	No	% Participació en les enquestes superior al 20%



Subobj.	Codi	PR SIGQ	Procedència millora	Oportunitat de millora	Proposta de millora	Accions a portar a terme	Prioritat	Resp.	Adreçar URV?	Modif. memòria / procés	Definició Indicador compliment
						enquestes a l'aula a través del seu mòbil					
i	2022.23-MEQ-3.1-M1	14	Seguiment de la titulació	Ajustar les places ofertes a la matrícula del màster i a les places ofertes per la resta dels màsters del centre. Ajustar l'oferta de pràctiques externes i TFM a la indústria al nombre d'estudiants del curs	Reduir les places ofertes de 30 a 25	Tramitar la Sol·licitud de modificació	Mitja	CM	No	Memòria	Augment de la ràtio d'alumnat de nou ingrés/oferta de places
i	2022.23-MGET-1.2-M1	9	Millora recuperada (2021.22-ETSEQ-3.2-M2) Requeriment del Inf. Av. Visita externa acreditació màsters (23/4/2021)	Desenvolupar accions dirigides a millorar la taxa de resposta de les enquestes de satisfacció, especialment entre els estudiants, però també entre el professorat.	Augmentar la participació en les enquestes.	Definir assignatures clau amb un gran número de matriculats i demanar al professorat responsable que cedeixi uns minuts de l'assignatura per tal que l'alumnat respongui les enquestes a l'aula a través del seu mòbil	Alta	CM	No	No	% Participació en les enquestes superior al 20%



Subobj.	Codi	PR SIGQ	Procedència millora	Oportunitat de millora	Proposta de millora	Accions a portar a terme	Prioritat	Resp.	Adreçar URV?	Modif. memòria / procés	Definició Indicador compliment
f	2022.23-MGET-8.1-M1	7	Reunió amb màrqueting	Atraure talent nacional i internacional a la titulació	Aportar l'experiència d'ex-alumnes en el procés de captació a través de vídeos	Coordinar la realització dels vídeos amb el Gabinet de Màrqueting	Mitja	CM	No	No	Vídeos disponibles a l'abril del 2024
l	2023.24-MGET-2.3-M1	9	Revisió del QdC 22-23 (9.9, 13.2 i 19.3)	Les persones graduades valoren baix el seu grau de satisfacció amb la satisfacció general amb el màster, l'orientació acadèmica i els TFM	Conèixer el motiu de la insatisfacció	Tractar aquest tema en una reunió de la Comissió d'Ensenyament	Mitja	CG	No	No	Acta de la Comissió d'Alumnat on s'hagin tractat aquests aspectes
f	2023.24-MGET-3.1-M1	14	Revisió del QdC 22-23 (Id. 9.8 i 14.2)	Millorar el número d'alumnat de nou accés	Planificar accions de difusió entre treballadors d'empreses de l'entorn	Contactar amb el Gabinet de Màrqueting per conèixer quins canals de difusió es poden utilitzar	Mitja	CM	No	No	Número d'alumnat de nou accés per damunt de 20
l	2023.24-MGET-7.2-M1	9	Revisió del QdC 22-23 (19.2)	La taxa de rendiment del TFM ha anat disminuint al llarg dels cursos i aquest ha quedat per sota del valor llindar	Assignar càrrega docent al coordinador/a del TFM per que pugui fer formació sobre com s'ha de desenvolupar un TFM	Parlar amb la direcció del Departament d'Economia per que assigni aquest encàrrec. Planificar una (o varies) sessions formatives sobre el TFM	Mitja	CG	No	No	Sessió formativa realitzada



Subobj.	Codi	PR SIGQ	Procedència millora	Oportunitat de millora	Proposta de millora	Accions a portar a terme	Prioritat	Resp.	Adreçar URV?	Modif. memòria / procés	Definició Indicador compliment
k	2020.21-MNMP-3.1-M1	14	Requeriment del Inf. Av. Visita externa acreditació màsters (23/4/2021) Revisió QdC 22-23 (Id. 14.2)	Efectuar una reflexió que derivi a la presa d'accions concretes per fomentar l'augment de la matrícula al MNMP i al MGET i la cobertura de tota la oferta	Promocionar el màster entre el professorat de l'Escola	Definir en quin moment i per quina audiència es més adequada fer la difusió	Alta	CM Director	No	No	Augmentar l'alumnat provinent de l'ETSEQ
i	2022.23-MNMP-1.2-M1	9	Millora recuperada (2021.22-ETSEQ-3.2-M2) Requeriment del Inf. Av. Visita externa acreditació màsters (23/4/2021)	Desenvolupar accions dirigides a millorar la taxa de resposta de les enquestes de satisfacció, especialment entre els estudiants, però també entre el professorat.	Augmentar la participació en les enquestes.	Definir assignatures clau amb un gran número de matriculats i demanar al professorat responsable que cedeixi uns minuts de l'assignatura per tal que l'alumnat respongui les enquestes a l'aula a través del seu mòbil	Alta	CM	No	No	% Participació en les enquestes superior al 20%
l	2023.24-MNMP-2.3-M1	3	Revisió guies docents	No està assignada la competència B1.1 quan s'avalua tant la comunicació oral com escrita	Afegir en l'assignatura 20705208 INTRODUCCIÓ A LES TÈCNiques DE CARACTERIZACIÓ, la competència B.1.1. Comunicar idees complexes	Afegir la competència B1.1 en la guia docent de l'assignatura	Baixa	TSQD	No	Memòria	Afegit en la guia docent del 24-25



Subobj.	Codi	PR SIGQ	Procedència millora	Oportunitat de millora	Proposta de millora	Accions a portar a terme	Prioritat	Resp.	Adreçar URV?	Modif. memòria / procés	Definició Indicador acompliment
					de manera efectiva a tot tipus d'audiències.						
i	2022.23-MPRL-1.2-M1	9	Millora recuperada (2021.22-ETSEQ-3.2-M2)	Desenvolupar accions dirigides a millorar la taxa de resposta de les enquestes de satisfacció, especialment entre els estudiants, però també entre el professorat.	Augmentar la participació en les enquestes.	Definir assignatures clau amb un gran número de matriculats i demanar al professorat responsable que cedeixi uns minuts de l'assignatura per tal que l'alumnat respongui les enquestes a l'aula a través del seu mòbil	Mitja	CM	No	No	% Participació en les enquestes superior al 20%
d	2022.23-MPRL-1.6-M1	21	Modificació memòria	Capacitar al professorat en eines que ofereix el Campus Virtual URV	Fer una formació per tot el professorat amb els aspectes claus del model de docència del MPRL	Sol·licitar una formació específica al SREd.	Mitja	CM i SREd	No	No	Formació realitzada
k	2022.23-MPRL-2.2-M1	4	Adaptació de la memòria al RD 822/2021	Adaptació de la memòria al RD 822/2021 i s'aprofita per redefinir l'apartat de Criteris d'admissió i selecció.	Apartat 1: Canvi d'adscripció de la branca Ciències Socials i Jurídiques a l'àmbit Interdisciplinar. Apartat 2: Canvi del model de competències bàsiques i transversals de la	Tramitar la Sol·licitud de modificació i modificar la memòria a la SEDE	Alta	CM i TSQD	No	Memòria	Sol·licitud de modificació aprovada per JdE



Subobj.	Codi	PR SIGQ	Procedència millora	Oportunitat de millora	Proposta de millora	Accions a portar a terme	Prioritat	Resp.	Adreçar URV?	Modif. memòria / procés	Definició Indicador acompliment
					<p>URV al nou model KSC.</p> <p>Apartat 4: RAM: S'incorporen els Resultats d'aprenentatge de matèria a les taules de matèria.</p> <p>TFM: S'incorpora a l'activitat formativa i sistema d'avaluació corresponent, que la defensa del TFM es produirà en un acte públic "Presentació i defensa pública del TFM".</p> <p>Apartat 3.1.: Criteris d'admissió: Afegir el nivell de coneixement de llengua espanyola equivalent al B2.</p> <p>Apartat 4.1.: Canvi de la denominació de l'assignatura i matèria, de Pràctiques Externes a Pràctiques Acadèmiques Externes.</p>						





Subobj.	Codi	PR SIGQ	Procedència millora	Oportunitat de millora	Proposta de millora	Accions a portar a terme	Prioritat	Resp.	Adreçar URV?	Modif. memòria / procés	Definició Indicador acompliment
l	2022.23-MPRL-5.1-M1	19	Millora proposada en la Comissió d'alumnat 25/03/2021	L'alumnat considera que la informació de com s'ha de fer el TFM es realitza tard	Avançar l'inici del TFM perquè ho puguin anar perfilant amb més temps.	Planificar la primera sessió del TFM abans de Nadal	Mitja	CM Rble. TFM	No	No	Horari del màster
f	2022.23-MPRL-8.1-M1	7	Reunió amb màrqueting	Atraure talent nacional i internacional a la titulació	Aportar l'experiència d'ex-alumnes en el procés de captació a través de vídeos	Coordinar la realització dels vídeos amb el Gabinet de Màrqueting	Mitja	CM	No	No	Vídeos disponibles a l'abril del 2024
k	2023.24-MPRL-3.1-M1	4	Informe d'avaluació de la sol·licitud de modificació MPRL (22/12/2023)	Redefinir el redactat de l'apartat d'accés de requisits específics.	Es recomana, a l'apartat sobre els requisits d'accés específics, eliminar l'entrevista subsidiària a la no acreditació del nivell B2: "En cas que l'alumne/a no presenti documentació acreditativa, la coordinació del màster realitzarà una entrevista en què se'n comprovarà el nivell de comprensió oral, com a pas previ a l'admissió".	Analitzar la proposta de millora de l'informe d'avaluació i decidir si s'implanta o no.	Alta	CM	No	Si	Memòria modificada i web URV