

Data de càrrega de les dades: 28/02/24

Curs de referència: 2022-23



UNIVERSITAT ROVIRA I VIRGILI

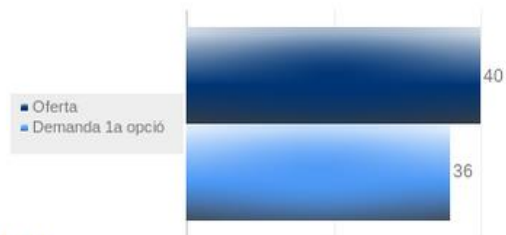
Pla d'estudis

GRAU ENGINYERIA / TÈCNiques DE BIOPROCESSOS ALIMENTARIS (2018)

[Glossari de termes](#)

En español a continuación / In English below

OFERTA-DEMANDA



Ràtio
Demanda en 1a
opció / oferta:

0,90

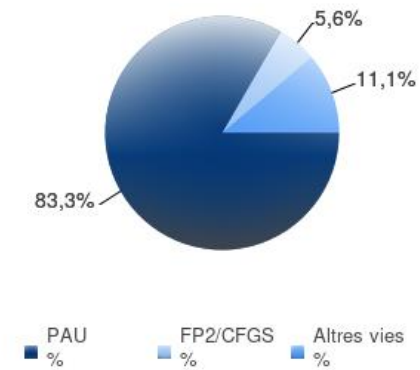
Nota de tall

5,00

ESTUDIANTS DE NOU ACCÉS PER NOTA D'ACCÉS



NOU ACCÉS PER VIA D'ACCÉS



Fecha de carga de los datos: 28/02/24

Curso de referencia: 2022-23



UNIVERSITAT ROVIRA I VIRGILI

Plan de estudios

GRADO INGENIERÍA / TÉCNICAS DE BIOPROCESOS ALIMENTARIOS (2018)

[Glosario de términos](#)

En español a continuación / In English below

OFERTA Y DEMANDA



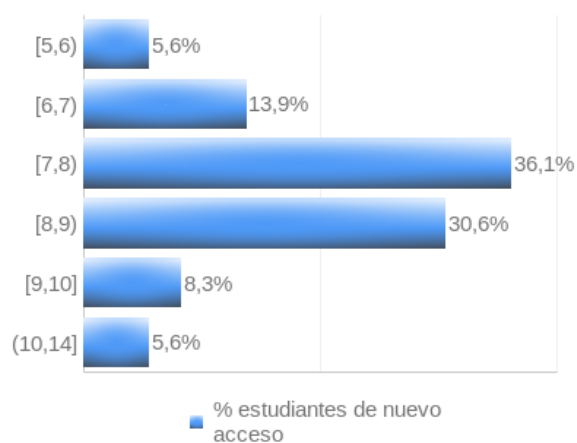
Ratio
Demanda en 1ª
opción / oferta:

0,90

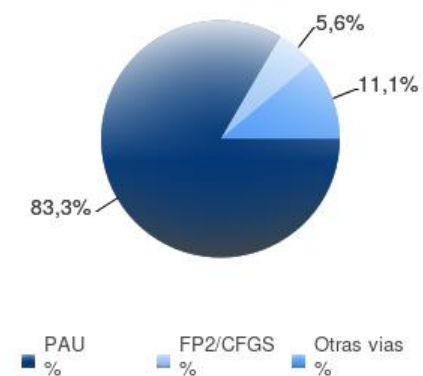
Nota de corte

5,00

ESTUDIANTES DE NUEVO ACCESO POR NOTA DE ACCESO



NUEVO ACCESO POR VIA DE ACCESO



Date on which data loaded: 28/02/24

Academic year: 2022-23



UNIVERSITAT ROVIRA I VIRGILI

Course:

DOUBLE DEGREE IN CHEMICAL ENGINEERING AND FOOD BIOPROCESS TECHNOLOGY (2019)

[Glossary of terms](#)

En español a continuación / In English below

OFFER-DEMAND



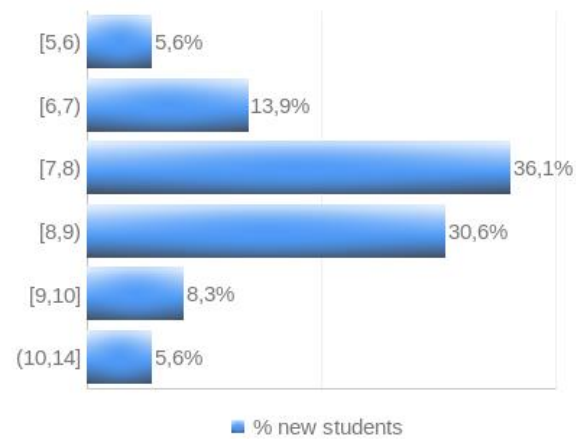
Ratio of demand in the first option / offer:

0,90

Cut-off point:

5,00

NEW STUDENTS BY ACCESS GRADE



NEW STUDENTS BY ACCESS ROUTE

