

Data de càrrega de les dades: 17/02/23

Curs de referència: 2021-22

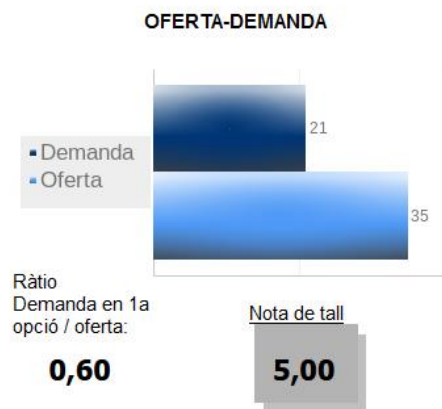


UNIVERSITAT ROVIRA I VIRGILI

Pla d'estudis
GRAU ENGINYERIA / TÈCNIQUES DE BIOPROCESSOS ALIMENTARIS (2018)

[Glossari de termes](#)

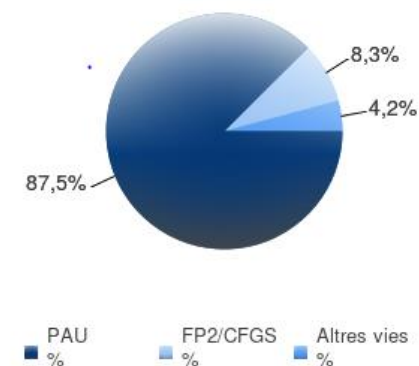
En español a continuación / In English below



ESTUDIANTS DE NOU ACCÉS PER NOTA D'ACCÉS



NOU ACCÉS PER VIA D'ACCÉS



Fecha de carga de los datos: 22/02/23

Curso de referencia: 2021-22



UNIVERSITAT ROVIRA I VIRGILI

Plan de estudios

GRADO INGENIERÍA / TÉCNICAS DE BIOPROCESOS ALIMENTARIOS (2018)

[Glosario de términos](#)

En español a continuación / In English below

OFERTA Y DEMANDA



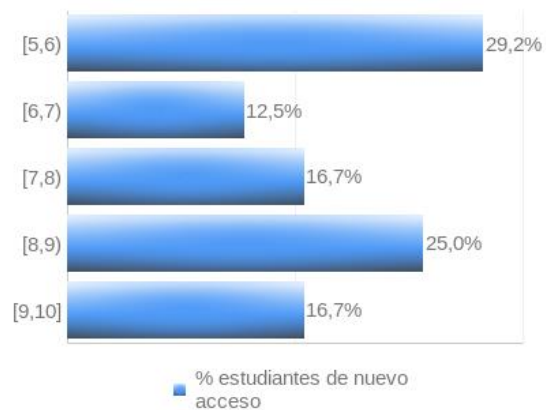
Ratio
Demanda en 1ª
opción / oferta:

0,60

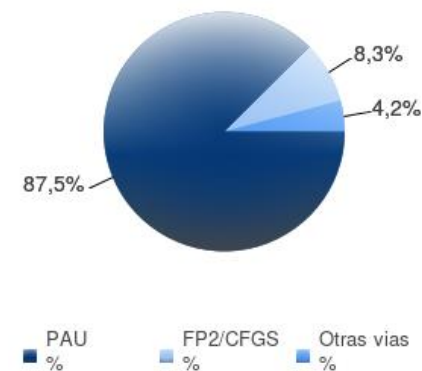
Nota de corte

5,00

ESTUDIANTES DE NUEVO ACCESO POR NOTA DE ACCESO



NUEVO ACCESO POR VIA DE ACCESO



Date on which data loaded: 22/02/23

Academic year: 2021-22



UNIVERSITAT ROVIRA I VIRGILI

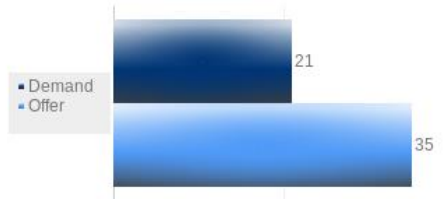
Course:

BACHELOR'S DEGREE IN FOOD BIOPROCESS TECHNOLOGY / ENGINEERING (2018)

[Glossary of terms](#)

En español a continuación / In English below

OFFER-DEMAND



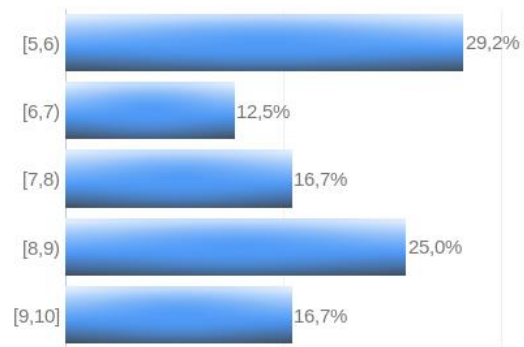
Ratio of demand in the first option / offer:

0,60

Cut-off point:

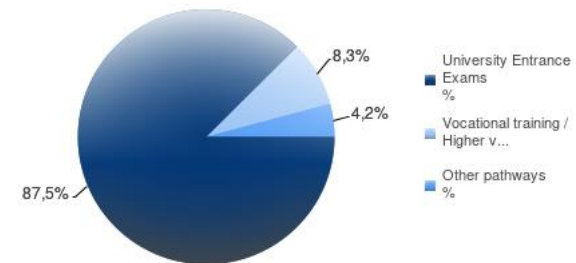
5,00

NEW STUDENTS BY ACCESS GRADE



■ % new students

NEW STUDENTS BY ACCESS ROUTE



■ University Entrance Exams %
■ Vocational training / Higher v...
■ Other pathways %